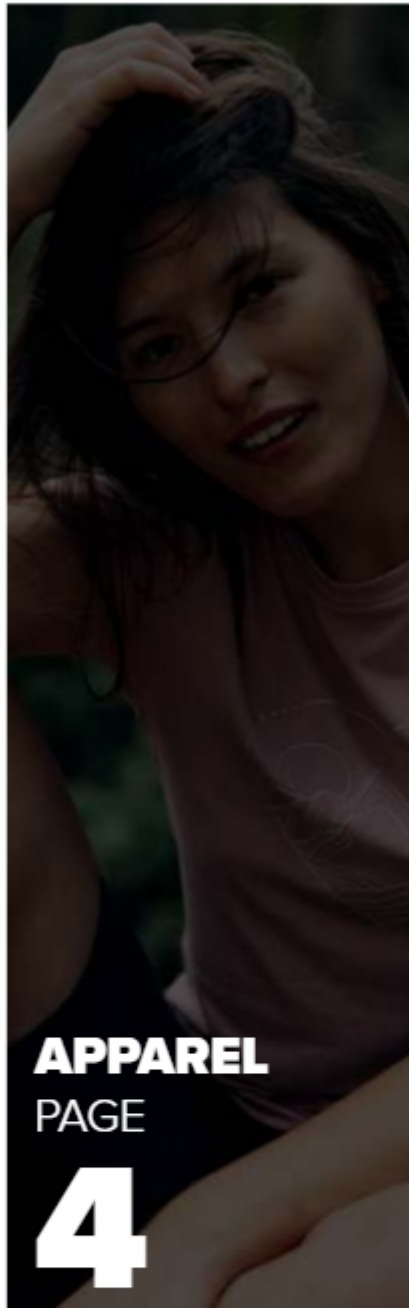


# **OUTDOOR**

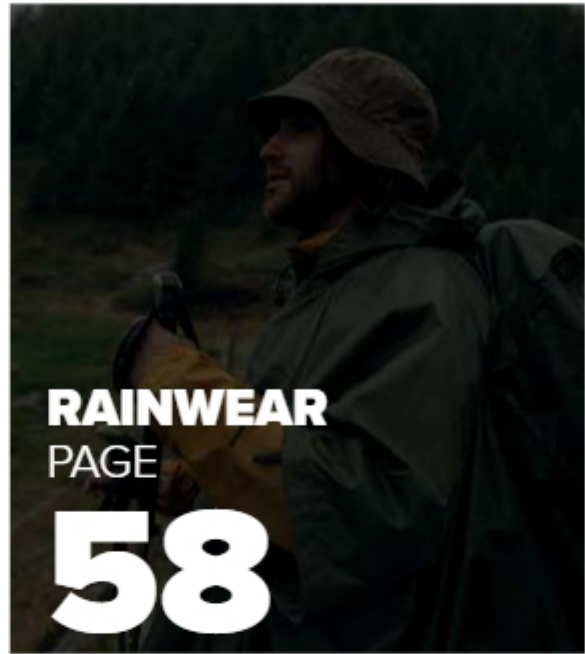
SPRING / SUMMER 2027

***VIKING***

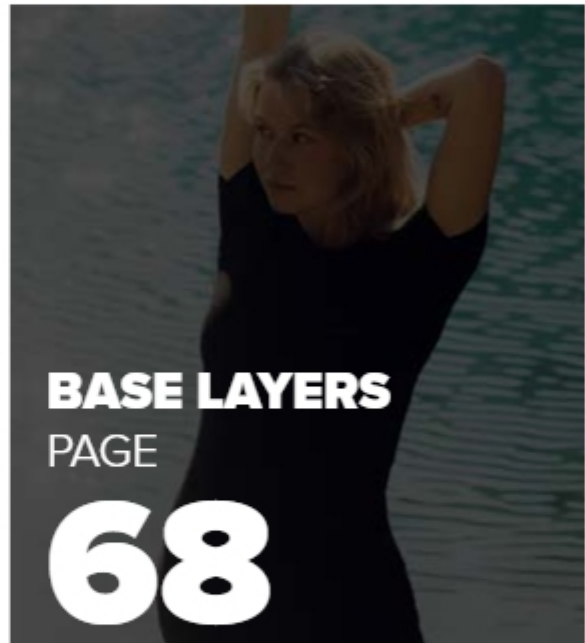
# TABLE OF CONTENTS



**APPAREL**  
PAGE  
**4**



**RAINWEAR**  
PAGE  
**58**



**BASE LAYERS**  
PAGE  
**68**

## **PRODUCT BOOK OUTDOOR 2027**

### **ON THE TRAIL**

#### **Just step outside.**

Spring and summer in the mountains begin with a simple moment — packing your backpack and heading out. Trails open up again, the days grow longer, and the air carries a kind of freshness that makes you want to keep moving. Step by step, you find your rhythm. Time slows down, your thoughts settle. Sometimes you stop for the view, sometimes just to catch your breath — and that's enough.

You don't need big plans or distant goals. It's about the path, the changing light, the quiet between sounds, and that feeling of being exactly where you want to be.

Viking is with you on the trail — comfortable, reliable, with nothing unnecessary. Because the best days are the ones spent moving



**POLES**  
PAGE

**82**



**MULTI-FUNCTION**  
PAGE

**116**



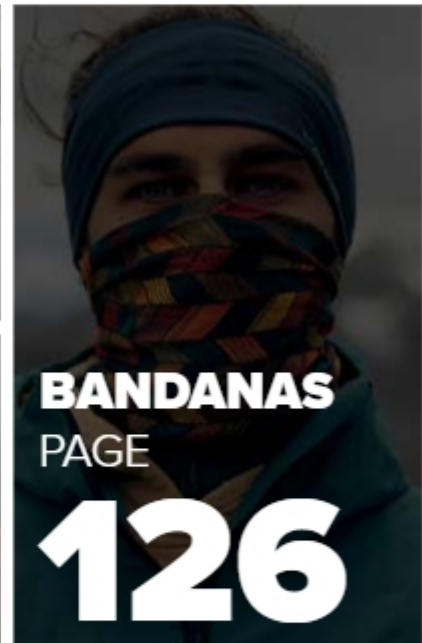
**GAITERS**  
PAGE

**100**



**CAPS & HATS**  
PAGE

**108**



**BANDANAS**  
PAGE

**126**

## AUF DEM WEG

### Geh einfach nach draußen.

Frühling und Sommer in den Bergen beginnen mit einem einfachen Moment — du packst deinen Rucksack und gehst los. Die Wege öffnen sich wieder, die Tage werden länger, und die Luft trägt eine Frische in sich, die dich weitergehen lässt.

Schritt für Schritt findest du deinen Rhythmus. Die Zeit verlangsamt sich, deine Gedanken kommen zur Ruhe. Manchmal hältst du für die Aussicht an, manchmal einfach, um kurz durchzuatmen — und das reicht.

Du brauchst keine großen Pläne oder fernen Ziele. Es geht um den Weg, das wechselnde Licht, die Stille zwischen den Geräuschen und dieses Gefühl, genau dort zu sein, wo du sein möchtest.

Viking ist mit dir auf dem Weg — komfortabel, zuverlässig, ohne Überflüssiges. Denn die besten Tage sind die, an denen man in Bewegung ist.

Viking Team  
#ExploreMore





# APPAREL

**700 28 5889** | Trek Pro 2.5 Man Jacket | p.10



**900 28 7589** | Trek Pro 2.5 Man Pants | p.10



**700 28 9885** | Trek Pro 2.5 Lady Jacket | p.11



**900 28 8875** | Trek Pro 2.5 Lady Pants | p.11



**700 28 3589** | Numani Man | p.12



**700 28 3588** | Numani Lady | p.12



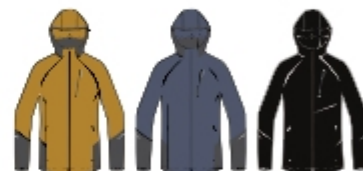
**750 27 0718** | Zemu Man | p.14



**750 27 0717** | Zemu Lady | p.14



**750 29 4334** | Cotoro Man | p.16



**750 29 4333** | Cotoro Lady | p.16



**750 27 3339** | Kerns Man | p.17



**750 27 3338** | Kerns Lady | p.17



**730 27 6214** | Arbaz Man Hoodie | p.18



**740 27 6215** | Arbaz Man | p.18



**730 23 0900** | Jukon Lady Hoodie | p.19



**740 23 2322** | Jukon Lady | p.19



**730 27 8592** | Birger Man Hoodie | p.20



**740 27 9285** | Birger Man | p.20



**730 27 8593** | Birger Lady Hoodie | p.21



**740 27 9384** | Birger Lady | p.21



**740 27 1154** | Migano Man | p.22



**740 27 1153 | Migano Lady | p.22**



**740 24 4342 | Tesero Man | p.23**



**740 24 5658 | Tesero Lady | p.23**



**740 28 9355 | Billar Man | p.24**



**740 28 9356 | Billar Lady | p.24**



**720 27 8372 | Admont Full Zip Man | p.25**



**720 27 5573 | Admont Full Zip Lady | p.26**



**740 23 9899 | Admont Lady | p.26**



**500 28 9374 | Arepi Man | p.27**



**500 28 9375 | Arepi Lady | p.27**



**500 27 7388 | Andali Man | p.30**



**500 27 7399 | Andali Lady | p.30**



**500 25 9311 | Escalante Lady | p.31**



**500 27 8465 | Salen Man | p.32**



**500 27 6584 | Salen Lady | p.32**



**500 29 3847 | Tover Longsleeve Man | p.34**



**500 28 4666 | Tover Man | p.34**



**500 29 3848 | Tover Longsleeve Lady | p.35**



**500 28 4667** | Tover Lady | p.35



**500 29 3671** | Hunter Bamboo  
Man T-shirt | p.36



**500 29 7136** | Hestia Bamboo  
Lady T-shirt | p.36



**500 26 7112** | Morain Bamboo Man T-shirt | p.37



**500 26 7111** | Morain Bamboo Lady T-shirt | p.38



**500 25 2244** | Harvi Bamboo Man T-shirt | p.38



**500 29 6377** | Lenta Bamboo Man Longsleeve | p.39



**500 29 2488** | Lenta Bamboo Lady Longsleeve | p.41



**500 22 6644** | Lenta Bamboo Light Man T-shirt | p.40



**500 22 5540** | Lenta Bamboo Light Lady T-shirt | p.42



**900 23 2309** | Expander Man | p.44



**900 24 2399** | Expander  
Ultralight Man | p.44



**800 24 2309** | Expander Man  
Shorts | p.45



**900 23 2409** | Expander Lady |  
p.46



**900 24 2499** | Expander  
Ultralight Lady | p.46



**800 24 2409** | Expander Lady  
Shorts | p.47



**900 25 9696** | Sequoia Lady | p.47



**900 27 9237** | Rago Man | p.48



**800 29 9389** | Rago Shorts Man | p.48



**900 27 5429** | Rago Lady | p.49



**800 29 9388** | Rago Shorts Lady | p.49



**900 26 9003** | Rocklyn 2 in 1 Man | p.50



**900 26 9002** | Rocklyn 2 in 1 Lady | p.50



**900 28 4721** | Hanzo Man | p.51



**900 28 4720** | Hanzo Lady | p.51



**800 24 2630** | Sumatra Man | p.52



**800 24 9565** | Sumatra Lady | p.52



**900 26 6821** | Levanta | p.53



**900 25 6441** | Lasala Lady | p.53



**730 27 6615** | Viking Team  
Wear Man Full Zip Hoodie | p.54



**730 27 8815** | Viking Team  
Wear Man Hoodie | p.54



**500 28 3957** | Viking Team  
Wear Man T-shirt | p.55



**900 27 2215** | Viking Team  
Wear Man Pants | p.55



**730 27 6625** | Viking Team  
Wear Lady Full Zip Hoodie | p.56



**730 27 8825** | Viking Team  
Wear Lady Hoodie | p.56



**500 28 5739** | Viking Team  
Wear Lady T-shirt | p.57



**900 27 2225** | Viking Team  
Wear Lady Pants | p.57



# APPAREL

## 700 28 5889 | Trek Pro 2.5 Man Jacket



<b>EN</b>	<b>MAIN FABRIC</b>	92% Polyester / 8% Elastane (75D 4 Way Stretch, 2.5 layer DWR)
	<b>MEMBRANE</b>	ATT++
	<b>WATERPROOFNESS</b>	20000mm
	<b>BREATHABILITY</b>	20000g/m <sup>2</sup> /24h
	<b>WEIGHT</b>	155gsm
	<b>SIZE</b>	S   M   L   XL   XXL   XXXL
	<b>FEATURES</b>	additional zip pullers, PFAS Free DWR and membrane, waterproof SAB zippers, adjustable waist

<b>DE</b>	<b>HAUPTMATERIAL</b>	92% Polyester / 8% Elastan (75D 4 Way Stretch, 2.5 layer DWR)
	<b>MEMBRAN</b>	ATT++
	<b>WASSERDICHT</b>	20000mm
	<b>ATMUNGSAKTIVITÄT</b>	20000g/m <sup>2</sup> /24h
	<b>GEWICHT</b>	155gsm
	<b>GRÖSSE</b>	S   M   L   XL   XXL   XXXL
	<b>EIGENSCHAFTEN</b>	zusätzliche Reißverschlusspuller, PFAS-freie DWR und Membran, SAB Reißverschlüsse, verstellbarer Bund



ACTIVE FLEX



AQUA THERMO TEX++



**SU27AI7790IBI17990I**

## 900 28 7589 | Trek Pro 2.5 Man Pants



<b>EN</b>	<b>MAIN FABRIC</b>	92% Polyester / 8% Elastane (75D 4 Way Stretch, 2.5 layer DWR)
	<b>MEMBRANE</b>	ATT++
	<b>WATERPROOFNESS</b>	20000mm
	<b>BREATHABILITY</b>	20000g/m <sup>2</sup> /24h
	<b>WEIGHT</b>	155gsm
	<b>SIZE</b>	S   M   L   XL   XXL   XXXL
	<b>FEATURES</b>	additional zip pullers, PFAS Free DWR and membrane, SAB zippers, leg bottom with zipper, elastic waistband

<b>DE</b>	<b>HAUPTMATERIAL</b>	92% Polyester / 8% Elastan (75D 4 Way Stretch, 2.5 layer DWR)
	<b>MEMBRAN</b>	ATT++
	<b>WASSERDICHT</b>	20000mm
	<b>ATMUNGSAKTIVITÄT</b>	20000g/m <sup>2</sup> /24h
	<b>GEWICHT</b>	155gsm
	<b>GRÖSSE</b>	S   M   L   XL   XXL   XXXL
	<b>EIGENSCHAFTEN</b>	zusätzliche Reißverschlusspuller, PFAS-freie DWR und Membran, SAB Reißverschlüsse, Reißverschluss am Beinabschluss, elastischer Bund



ACTIVE FLEX



AQUA THERMO TEX++



**SU27AI6490IBI14990I**

## 700 28 9885 | Trek Pro 2.5 Lady Jacket



<b>EN</b>	<b>MAIN FABRIC</b>	92% Polyester / 8% Elastane (75D 4 Way Stretch, 2.5 layer DWR)
	<b>MEMBRANE</b>	ATT++
	<b>WATERPROOFNESS</b>	20000mm
	<b>BREATHABILITY</b>	20000g/m <sup>2</sup> /24h
	<b>WEIGHT</b>	155gsm
	<b>SIZE</b>	XS   S   M   L   XL   XXL
	<b>FEATURES</b>	additional zip pullers, PFAS Free DWR and membrane, waterproof SAB zippers, adjustable waist

<b>DE</b>	<b>HAUPTMATERIAL</b>	92% Polyester / 8% Elastan (75D 4 Way Stretch, 2.5 layer DWR)
	<b>MEMBRAN</b>	ATT++
	<b>WASSERDICHT</b>	20000mm
	<b>ATMUNGSAKTIVITÄT</b>	20000g/m <sup>2</sup> /24h
	<b>GEWICHT</b>	155gsm
	<b>GRÖSSE</b>	XS   S   M   L   XL   XXL
	<b>EIGENSCHAFTEN</b>	zusätzliche Reißverschlusspuller, PFAS-freie DWR und Membran, SAB Reißverschlüsse, verstellbarer Bund



ACTIVE FLEX

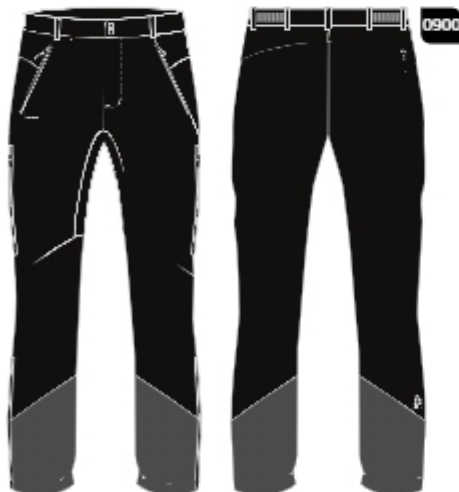


AQUA THERMO TEX++



**SU27AI7790IBI17990I**

## 900 28 8875 | Trek Pro 2.5 Lady Pants



<b>EN</b>	<b>MAIN FABRIC</b>	92% Polyester / 8% Elastane (75D 4 Way Stretch, 2.5 layer DWR)
	<b>MEMBRANE</b>	ATT++
	<b>WATERPROOFNESS</b>	20000mm
	<b>BREATHABILITY</b>	20000g/m <sup>2</sup> /24h
	<b>WEIGHT</b>	155gsm
	<b>SIZE</b>	XS   S   M   L   XL   XXL
	<b>FEATURES</b>	additional zip pullers, PFAS Free DWR and membrane, SAB zippers, leg bottom with zipper, elastic waistband

<b>DE</b>	<b>HAUPTMATERIAL</b>	92% Polyester / 8% Elastan (75D 4 Way Stretch, 2.5 layer DWR)
	<b>MEMBRAN</b>	ATT++
	<b>WASSERDICHT</b>	20000mm
	<b>ATMUNGSAKTIVITÄT</b>	20000g/m <sup>2</sup> /24h
	<b>GEWICHT</b>	155gsm
	<b>GRÖSSE</b>	XS   S   M   L   XL   XXL
	<b>EIGENSCHAFTEN</b>	zusätzliche Reißverschlusspuller, PFAS-freie DWR und Membran, SAB Reißverschlüsse, Reißverschluss am Beinabschluss, elastischer Bund



ACTIVE FLEX



AQUA THERMO TEX++



**SU27AI6490IBI14990I**

# APPAREL

## 700 28 3589 | Numani Man

best seller

best price



**EN**

**MAIN FABRIC** | 100% Polyester Ripstop (50D\*50D, 2.5 layer, DWR)

**MEMBRANE** | ATT+

**WATERPROOFNESS** | 15000mm

**BREATHABILITY** | 15000g/m<sup>2</sup>/24h

**WEIGHT** | 126gsm

**SIZE** | S | M | L | XL | XXL | XXXL

**FEATURES** | waterproof SBS zippers, adjustable waist, PFAS Free DWR and membrane, pocket for the skipass

**DE**

**HAUPTMATERIAL** | 100% Polyester Ripstop (50D\*50D, 2.5 layer, DWR)

**MEMBRAN** | ATT+

**WASSERDICHT** | 15000mm

**ATMUNGSAKTIVITÄT** | 15000g/m<sup>2</sup>/24h

**GEWICHT** | 126gsm

**GRÖSSE** | S | M | L | XL | XXL | XXXL

**EIGENSCHAFTEN** | SBS Reißverschlüsse, verstellbarer Bund, PFAS-freie DWR und Membran, Tasche für den Skipass



SU27AI5690IBI13990I

## 700 28 3588 | Numani Lady

best seller

best price



**EN**

**MAIN FABRIC** | 100% Polyester Ripstop (50D\*50D, 2.5 layer, DWR)

**MEMBRANE** | ATT+

**WATERPROOFNESS** | 15000mm

**BREATHABILITY** | 15000g/m<sup>2</sup>/24h

**WEIGHT** | 126gsm

**SIZE** | XS | S | M | L | XL | XXL

**FEATURES** | waterproof SBS zippers, adjustable waist, PFAS Free DWR and membrane, pocket for the skipass

**DE**

**HAUPTMATERIAL** | 100% Polyester Ripstop (50D\*50D, 2.5 layer, DWR)

**MEMBRAN** | ATT+

**WASSERDICHT** | 15000mm

**ATMUNGSAKTIVITÄT** | 15000g/m<sup>2</sup>/24h

**GEWICHT** | 126gsm

**GRÖSSE** | XS | S | M | L | XL | XXL

**EIGENSCHAFTEN** | SBS Reißverschlüsse, verstellbarer Bund, PFAS-freie DWR und Membran, Tasche für den Skipass



SU27AI5690IBI13990I



# APPAREL

## 750 27 0718 | Zemu Man



EN

**MAIN FABRIC** | 100% Recycled Polyamide  
**SLEEVE & SIDE PANNELS' FABRIC** | 92% Recycled Polyester / 8% Elastano  
**INSULATION** | Primaloft® Silver 80g (100% Recycled Polyester)  
**SIZE** | S | M | L | XL | XXL | XXXL  
**FEATURES** | SBS zippers, two side pockets with zippers, chest pocket

DE

**HAUPTMATERIAL** | 100% recyc. Polyamid  
**ÄRMEL & SEITENTEILE STOFF** | 92% recyc. Polyester / 8% Elastan  
**ISOLIERUNG** | Primaloft® Silver 80g (100% recyc. Polyester)  
**GRÖSSE** | S | M | L | XL | XXL | XXXL  
**EIGENSCHAFTEN** | SBS-Reißverschlüsse, zwei Reißverschlusstaschen, Brusttasche

PRIMALOFT.

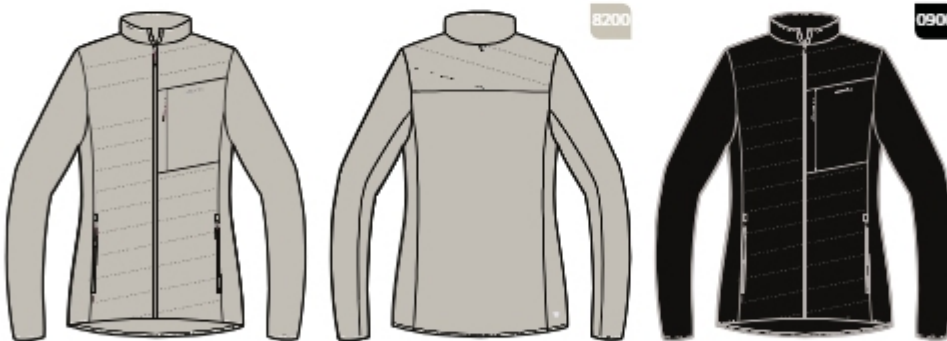


ACTIVE FLEX



SU27AI3890IBI8990I

## 750 27 0717 | Zemu Lady



EN

**MAIN FABRIC** | 100% Recycled Polyamide  
**SLEEVE & SIDE PANNELS' FABRIC** | 92% Recycled Polyester / 8% Elastano  
**INSULATION** | Primaloft® Silver 80g (100% Recycled Polyester)  
**SIZE** | XS | S | M | L | XL | XXL  
**FEATURES** | SBS zippers, two side pockets with zippers, chest pocket

DE

**HAUPTMATERIAL** | 100% recyc. Polyamid  
**ÄRMEL & SEITENTEILE STOFF** | 92% recyc. Polyester / 8% Elastan  
**ISOLIERUNG** | Primaloft® Silver 80g (100% recyc. Polyester)  
**GRÖSSE** | XS | S | M | L | XL | XXL  
**EIGENSCHAFTEN** | SBS-Reißverschlüsse, zwei Reißverschlusstaschen, Brusttasche

PRIMALOFT.



ACTIVE FLEX



SU27AI3890IBI8990I



# APPAREL

## 750 29 4334 | Cotoro Man

new



6408



1908



0900

**EN**

<b>MAIN FABRIC</b>	88% Poliamid / 12% Elastan
<b>WATER REPELLENT</b>	DWR CO
<b>WEIGHT</b>	154gsm
<b>SIZE</b>	S   M   L   XL   XXL   XXXL
<b>FEATURES</b>	fitted hood, adjustable waist, jacket stowable in the chest pocket, YKK® main zipper, elastic cuffs, PFAS-free DWR

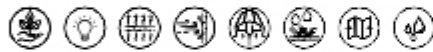
**DE**

<b>HAUPTMATERIAL</b>	88% Poliamid / 12% Elastan
<b>WASSERDICHT</b>	DWR CO
<b>GEWICHT</b>	154gsm
<b>GRÖSSE</b>	S   M   L   XL   XXL   XXXL
<b>EIGENSCHAFTEN</b>	angepasste Kapuze, verstellbarer Bund, Jacke in der Brusttasche verstaubar, YKK®-Hauptreißverschluss, elastische Ärmelbündchen, PFAS-freie DWR-Imprägnierung

**YKK**  
Little Parts. Big Differences.

**OEKO  
TEX**

**WINDCORE  
SHIELD**



**SU27A14290IBI99901**

## 750 29 4333 | Cotoro Lady

new



4289



8200



0900

**EN**

<b>MAIN FABRIC</b>	88% Poliamid / 12% Elastan
<b>WATER REPELLENT</b>	DWR CO
<b>WEIGHT</b>	154gsm
<b>SIZE</b>	XS   S   M   L   XL   XXL
<b>FEATURES</b>	fitted hood, adjustable waist, jacket stowable in the chest pocket, YKK® main zipper, elastic cuffs, PFAS-free DWR

**DE**

<b>HAUPTMATERIAL</b>	88% Poliamid / 12% Elastan
<b>WASSERDICHT</b>	DWR CO
<b>GEWICHT</b>	154gsm
<b>GRÖSSE</b>	XS   S   M   L   XL   XXL   XXXL
<b>EIGENSCHAFTEN</b>	angepasste Kapuze, verstellbarer Bund, Jacke in der Brusttasche verstaubar, YKK®-Hauptreißverschluss, elastische Ärmelbündchen, PFAS-freie DWR-Imprägnierung

**YKK**  
Little Parts. Big Differences.

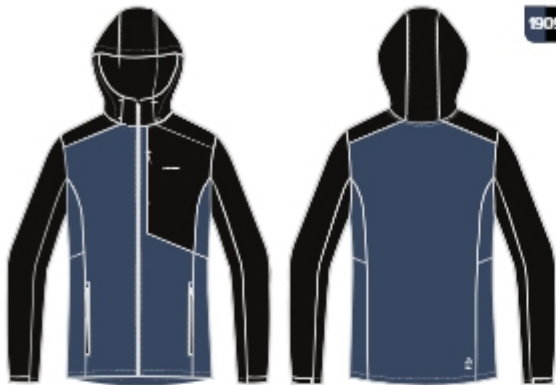
**OEKO  
TEX**

**WINDCORE  
SHIELD**



**SU27A14290IBI99901**

## 750 27 3339 | Kerns Man



<b>EN</b>	<b>MAIN FABRIC</b>	92% Polyester / 8% Elastano (Softshell)
	<b>WATERPROOFNESS</b>	8000mm
	<b>BREATHABILITY</b>	5000g/m <sup>2</sup> /24h
	<b>WEIGHT</b>	260gsm
	<b>SIZE</b>	S   M   L   XL   XXL   XXXL
<b>FEATURES</b>	no lamination under the arms for better breathability, additional pocket on the chest, PFAS Free DWR and membrane, adjustable waist	



<b>DE</b>	<b>HAUPTMATERIAL</b>	92% Polyester / 8% Elastan (Softshell)
	<b>WASSERDICHT</b>	8000mm
	<b>ATMUNGSAKTIVITÄT</b>	5000g/m <sup>2</sup> /24h
	<b>GEWICHT</b>	260gsm
	<b>GRÖSSE</b>	S   M   L   XL   XXL   XXXL
<b>EIGENSCHAFTEN</b>	keine Laminierung unter den Armen für bessere Atmungsaktivität, zusätzliche Brusttasche, PFAS-freie DWR und Membran, verstellbarer Bund	



**SU27AI3490IBI7990I**

## 750 27 3338 | Kerns Lady



<b>EN</b>	<b>MAIN FABRIC</b>	92% Polyester / 8% Elastano (Softshell)
	<b>WATERPROOFNESS</b>	8000mm
	<b>BREATHABILITY</b>	5000g/m <sup>2</sup> /24h
	<b>WEIGHT</b>	260gsm
	<b>SIZE</b>	XS   S   M   L   XL   XXL
<b>FEATURES</b>	no lamination under the arms for better breathability, additional pocket on the chest, PFAS Free DWR and membrane, adjustable waist	



<b>DE</b>	<b>HAUPTMATERIAL</b>	92% Polyester / 8% Elastan (Softshell)
	<b>WASSERDICHT</b>	8000mm
	<b>ATMUNGSAKTIVITÄT</b>	5000g/m <sup>2</sup> /24h
	<b>GEWICHT</b>	260gsm
	<b>GRÖSSE</b>	XS   S   M   L   XL   XXL
<b>EIGENSCHAFTEN</b>	keine Laminierung unter den Armen für bessere Atmungsaktivität, zusätzliche Brusttasche, PFAS-freie DWR und Membran, verstellbarer Bund	



**SU27AI3490IBI7990I**

# APPAREL

## 730 27 6214 | Arbaz Man Hoodie



**EN** **MAIN FABRIC** | Polartec® Power Stretch  
(84% Recycled Polyester, 16% Elastane)  
**WEIGHT** | 224gsm  
**SIZE** | S | M | L | XL | XXL | XXXL  
**FEATURES** | pill resistant, YKK® main zipper

**DE** **HAUPTMATERIAL** | Polartec® Power Stretch  
(84% recyc. Polyester, 16% Elastan)  
**GEWICHT** | 224gsm  
**GRÖSSE** | S | M | L | XL | XXL | XXXL  
**EIGENSCHAFTEN** | anti-pilling, YKK®-Hauptreißverschluss



**SU27AI5190IBI11990I**

## 740 27 6215 | Arbaz Man



**EN** **MAIN FABRIC** | Polartec® Power Stretch  
(84% Recycled Polyester, 16% Elastane)  
**WEIGHT** | 224gsm  
**SIZE** | S | M | L | XL | XXL  
**FEATURES** | pill resistant, YKK® main zipper

**DE** **HAUPTMATERIAL** | Polartec® Power Stretch  
(84% recyc. Polyester, 16% Elastan)  
**GEWICHT** | 224gsm  
**GRÖSSE** | S | M | L | XL | XXL  
**EIGENSCHAFTEN** | anti-pilling, YKK®-Hauptreißverschluss



**SU27AI4790IBI10990I**

## 730 23 0900 | Jukon Lady Hoodie



**EN**

**MAIN FABRIC** | Polartec® Power Stretch (Recycled)  
**WEIGHT** | 224gsm  
**SIZE** | S | M | L | XL | XXL  
**FEATURES** | SBS zippers

**DE**

**HAUPTMATERIAL** | Polartec® Power Stretch (recyc.)  
**GEWICHT** | 224gsm  
**GRÖSSE** | S | M | L | XL | XXL  
**EIGENSCHAFTEN** | SBS-Reißverschlüsse



**SU27AI4390IBI9990I**

## 740 23 2322 | Jukon Lady



**EN**

**MAIN FABRIC** | Polartec® Power Stretch (Recycled)  
**WEIGHT** | 224gsm  
**SIZE** | S | M | L | XL  
**FEATURES** | SBS zippers

**DE**

**HAUPTMATERIAL** | Polartec® Power Stretch (recyc.)  
**GEWICHT** | 224gsm  
**GRÖSSE** | S | M | L | XL  
**EIGENSCHAFTEN** | SBS-Reißverschlüsse



**SU27AI3890IBI8990I**

# APPAREL

## 730 27 8592 | Birger Man Hoodie

best seller



EN

**MAIN FABRIC** | 95% Recycled Polyester / 5% Elastane  
**WEIGHT** | 190gsm  
**SIZE** | S | M | L | XL | XXL | XXXL  
**FEATURES** | Polygiene® antibacterial finish, main zipper YKK®, two side pockets with zipper, chest pocket, small key pocket inside the chest pocket

DE

**HAUPTMATERIAL** | 95% recyc. Polyester / 5% Elastan  
**GEWICHT** | 190gsm  
**GRÖSSE** | S | M | L | XL | XXL | XXXL  
**EIGENSCHAFTEN** | Antibakterielle Polygiene®-Ausrüstung, Hauptreißverschluss YKK®, zwei Seitentaschen mit Reißverschluss, Brusttasche, kleine Schlüsseltasche in der Brusttasche

**SU27AI3890IBI8990I**

## 740 27 9285 | Birger Man



EN

**MAIN FABRIC** | 95% Recycled Polyester / 5% Elastane  
**WEIGHT** | 190gsm  
**SIZE** | S | M | L | XL | XXL | XXXL  
**FEATURES** | Polygiene® antibacterial finish, main zipper YKK®, two side pockets with zipper, chest pocket, small key pocket inside the chest pocket

DE

**HAUPTMATERIAL** | 95% recyc. Polyester / 5% Elastan  
**GEWICHT** | 190gsm  
**GRÖSSE** | S | M | L | XL | XXL | XXXL  
**EIGENSCHAFTEN** | Antibakterielle Polygiene®-Ausrüstung, Hauptreißverschluss YKK®, zwei Seitentaschen mit Reißverschluss, Brusttasche, kleine Schlüsseltasche in der Brusttasche

**SU27AI3490IBI7990I**

## 730 27 8593 | Birger Lady Hoodie



EN

**MAIN FABRIC** | 95% Recycled Polyester / 5% Elastane  
**WEIGHT** | 190gsm  
**SIZE** | XS | S | M | L | XL | XXL  
**FEATURES** | Polygiene® antibacterial finish, main zipper YKK®, two side pockets with zipper, chest pocket, small key pocket inside the chest pocket, hood with ponytail opening

DE

**HAUPTMATERIAL** | 95% recyc. Polyester / 5% Elastan  
**GEWICHT** | 190gsm  
**GRÖSSE** | XS | S | M | L | XL | XXL  
**EIGENSCHAFTEN** | Antibakterielle Polygiene®-Ausrüstung, Hauptreißverschluss YKK®, zwei Seitentaschen mit Reißverschluss, Brusttasche, kleine Schlüsseltasche in der Brusttasche, Kapuze mit Zopföffnung

**SU27AI3890IBI8990I**

## 740 27 9384 | Birger Lady



EN

**MAIN FABRIC** | 95% Recycled Polyester / 5% Elastane  
**WEIGHT** | 190gsm  
**SIZE** | XS | S | M | L | XL | XXL  
**FEATURES** | Polygiene® antibacterial finish, main zipper YKK®, two side pockets with zipper, chest pocket, small key pocket inside the chest pocket

DE

**HAUPTMATERIAL** | 95% recyc. Polyester / 5% Elastan  
**GEWICHT** | 190gsm  
**GRÖSSE** | XS | S | M | L | XL | XXL  
**EIGENSCHAFTEN** | Antibakterielle Polygiene®-Ausrüstung, Hauptreißverschluss YKK®, zwei Seitentaschen mit Reißverschluss, Brusttasche, kleine Schlüsseltasche in der Brusttasche

**SU27AI3490IBI7990I**

# APPAREL

## 740 27 1154 | Migano Man

best  
seller



0900

EN

**MAIN FABRIC** | Polartec® 200 Polarfleece® series  
(87% Recycled Polyester, 13% Polyester)  
**WEIGHT** | 250gsm  
**SIZE** | S | M | L | XL | XXL | XXXL  
**FEATURES** | two side pockets with zippers, adjustable  
waist, strengthened fabric on the sleeves,  
sides and shoulders, SBS zippers, pill  
resistant

DE

**HAUPTMATERIAL** | Polartec® 200 Polarfleece® series  
(87% recyc. Polyester, 13% Polyester)  
**GEWICHT** | 250gsm  
**GRÖSSE** | S | M | L | XL | XXL | XXXL  
**EIGENSCHAFTEN** | zwei Reißverschlusstaschen, verstellbares  
Hüftband, Verstärkungen an Ärmeln und  
an den Schultern, SBS-Reißverschlüsse,  
anti-pilling

 POLARTEC



SU27AI4790IBI10990I

## 740 27 1153 | Migano Lady

best  
seller



0900

EN

**MAIN FABRIC** | Polartec® 200 Polarfleece® series  
(87% Recycled Polyester, 13% Polyester)  
**WEIGHT** | 250gsm  
**SIZE** | S | M | L | XL | XXL  
**FEATURES** | two side pockets with zippers, adjustable  
waist, strengthened fabric on the sleeves,  
sides and shoulders, SBS zippers, pill  
resistant

DE

**HAUPTMATERIAL** | Polartec® 200 Polarfleece® series  
(87% recyc. Polyester, 13% Polyester)  
**GEWICHT** | 250gsm  
**GRÖSSE** | S | M | L | XL | XXL  
**EIGENSCHAFTEN** | zwei Reißverschlusstaschen, verstellbares  
Hüftband, Verstärkungen an Ärmeln und  
an den Schultern, SBS-Reißverschlüsse,  
anti-pilling

 POLARTEC



SU27AI4790IBI10990I

## 740 24 4342 | Tesero Man



EN

**MAIN FABRIC** | Polartec® Micro series (Recycled)  
**WEIGHT** | 160gsm  
**SIZE** | S | M | L | XL | XXL | XXXL  
**FEATURES** | two side pockets with zippers, pill resistant

DE

**HAUPTMATERIAL** | Polartec® Micro series (recyc.)  
**GEWICHT** | 160gsm  
**GRÖSSE** | S | M | L | XL | XXL | XXXL  
**EIGENSCHAFTEN** | zwei Reißverschlusstaschen, Anti-pilling

POLARTEC®



**SU27AI2590IBI5990I**

## 740 24 5658 | Tesero Lady



EN

**MAIN FABRIC** | Polartec® Micro series (Recycled)  
**WEIGHT** | 160gsm  
**SIZE** | XS | S | M | L | XL | XXL  
**FEATURES** | two side pockets with zippers, pill resistant

DE

**HAUPTMATERIAL** | Polartec® Micro series (recyc.)  
**GEWICHT** | 160gsm  
**GRÖSSE** | XS | S | M | L | XL | XXL  
**EIGENSCHAFTEN** | zwei Reißverschlusstaschen, Anti-pilling

POLARTEC®



**SU27AI2590IBI5990I**

# APPAREL

## 740 28 9355 | Billar Man

best price

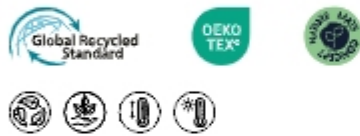


EN

**MAIN FABRIC** | 100% Recycled polyester  
**WEIGHT** | 200gsm  
**SIZE** | S | M | L | XL | XXL | XXXL  
**FEATURES** | two side and chest pockets with zippers, adjustable waist, SBS zippers

DE

**HAUPTMATERIAL** | 100% Recycled polyester  
**GEWICHT** | 200gsm  
**GRÖSSE** | S | M | L | XL | XXL | XXXL  
**EIGENSCHAFTEN** | zwei Seiten- und Brusttaschen mit Reißverschlüssen, verstellbare Taille, SBS-Reißverschlüsse



SU27AI2190IBI4990I

## 740 28 9356 | Billar Lady

best price



EN

**MAIN FABRIC** | 100% Recycled polyester  
**WEIGHT** | 200gsm  
**SIZE** | XS | S | M | L | XL | XXL  
**FEATURES** | two side and chest pockets with zippers, adjustable waist, SBS zippers

DE

**HAUPTMATERIAL** | 100% Recycled polyester  
**GEWICHT** | 200gsm  
**GRÖSSE** | XS | S | M | L | XL | XXL  
**EIGENSCHAFTEN** | zwei Seiten- und Brusttaschen mit Reißverschlüssen, verstellbare Taille, SBS-Reißverschlüsse



SU27AI2190IBI4990I

## 720 27 8372 | Admont Full Zip Man



**EN**

**MAIN FABRIC** | 93% Recycled Polyester / 7% Elastane  
**WEIGHT** | 240gsm  
**SIZE** | S | M | L | XL | XXL | XXXL  
**FEATURES** | SBS zippers, chest pocket with zipper, two open side pockets

**DE**

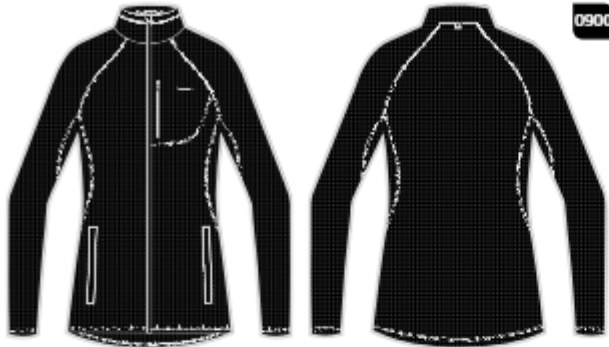
**HAUPTMATERIAL** | 93% recyc. Polyester / 7% Elastan  
**GEWICHT** | 240gsm  
**GRÖSSE** | S | M | L | XL | XXL | XXXL  
**EIGENSCHAFTEN** | SBS-Reißverschlüsse, Brusttasche mit Reißverschluss, zwei offene Seitentaschen



**SU27AI2590IBI5990I**

# APPAREL

## 720 27 5573 | Admont Full Zip Lady



EN

**MAIN FABRIC** | 93% Recycled Polyester / 7% Elastane  
**WEIGHT** | 240gsm  
**SIZE** | S | M | L | XL | XXL  
**FEATURES** | SBS zippers, chest pocket with zipper, two open side pockets

DE

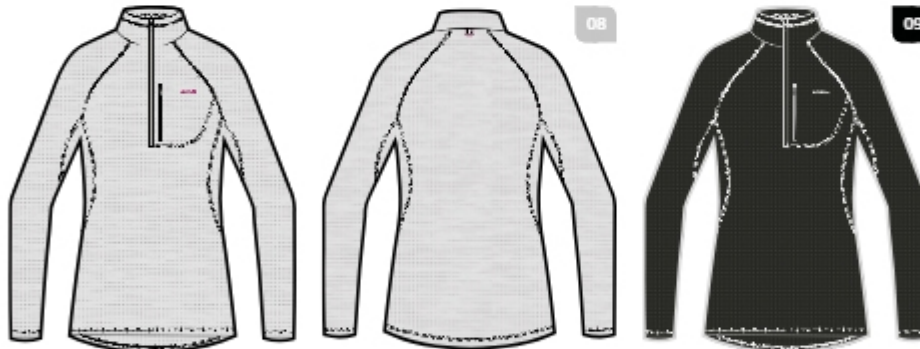
**HAUPTMATERIAL** | 93% recyc. Polyester / 7% Elastan  
**GEWICHT** | 240gsm  
**GRÖSSE** | S | M | L | XL | XXL  
**EIGENSCHAFTEN** | SBS-Reißverschlüsse, Brusttasche mit Reißverschluss, zwei offene Seitentaschen



**SU27AI2590IBI5990I**

## 740 23 9899 | Admont Lady

best price



EN

**MAIN FABRIC** | 93% Recycled Polyester / 7% Elastane  
**WEIGHT** | 240gsm  
**SIZE** | S | M | L | XL | XXL  
**FEATURES** | SBS zippers, chest pocket

DE

**HAUPTMATERIAL** | 93% recyc. Polyester / 7% Elastan  
**GEWICHT** | 240gsm  
**GRÖSSE** | S | M | L | XL | XXL  
**EIGENSCHAFTEN** | SBS-Reißverschlüsse, Brusttasche



**SU27AI2190IBI4990I**

## 500 28 9374 | Arepi Man



EN

**MAIN FABRIC** | 90% Polyamide / 10% Elastane  
**WEIGHT** | 94gsm  
**SIZE** | S | M | L | XL | XXL | XXXL  
**FEATURES** | Insect Shield - finish that repels mosquitoes, ticks and other insects, UPF 50+ sun protection, adjustable sleeve length, glasses cleaner, loop for hanging glasses, chest pocket with zipper, lightweight plastic snaps, ventilation system on the back

DE

**HAUPTMATERIAL** | 90% Polyamid / 10% Elastan  
**GEWICHT** | 94gsm  
**GRÖSSE** | S | M | L | XL | XXL | XXXL  
**EIGENSCHAFTEN** | Insect Shield - wehrt Mücken, Zecken und andere Insekten ab, Sonnenschutz UPF 50+, verstellbare Ärmel, Brillenputztuch, Schlaufe zum Verstauen der Brille, Brusttasche mit Reißverschluss, leichte Kunststoffdruckknöpfe, Belüftungssystem am Rücken

insect shield®  
repellent apparel

ACTIVE FLEX

DEKO TEX®



SU27AI3890IBI8990I

## 500 28 9375 | Arepi Lady



EN

**MAIN FABRIC** | 90% Polyamide / 10% Elastane  
**WEIGHT** | 94gsm  
**SIZE** | XS | S | M | L | XL | XXL  
**FEATURES** | Insect Shield - finish that repels mosquitoes, ticks and other insects, UPF 50+ sun protection, adjustable sleeve length, glasses cleaner, loop for hanging glasses, chest pocket with zipper, lightweight plastic snaps, ventilation system on the back

DE

**HAUPTMATERIAL** | 90% Polyamid / 10% Elastan  
**GEWICHT** | 94gsm  
**GRÖSSE** | XS | S | M | L | XL | XXL  
**EIGENSCHAFTEN** | Insect Shield - wehrt Mücken, Zecken und andere Insekten ab, Sonnenschutz UPF 50+, verstellbare Ärmel, Brillenputztuch, Schlaufe zum Verstauen der Brille, Brusttasche mit Reißverschluss, leichte Kunststoffdruckknöpfe, Belüftungssystem am Rücken

insect shield®  
repellent apparel

ACTIVE FLEX

DEKO TEX®



SU27AI3890IBI8990I





# APPAREL

## 500 27 7388 | Andali Man

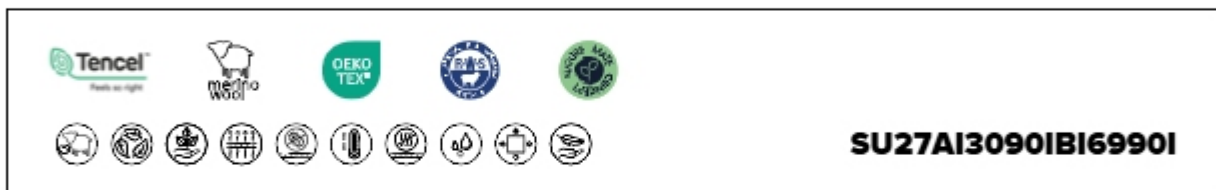


EN

**MAIN FABRIC** | 60% Tencel™ / 40% Merino Wool (18,5µm)  
**WEIGHT** | 170gsm  
**SIZE** | S | M | L | XL | XXL | XXXL  
**FEATURES** | regular fit

DE

**HAUPTMATERIAL** | 60% Tencel™ / 40% Merino Wolle (18,5µm)  
**GEWICHT** | 170gsm  
**GRÖSSE** | S | M | L | XL | XXL | XXXL  
**EIGENSCHAFTEN** | Normalo Passform



SU27AI3090IBI6990I

## 500 27 7399 | Andali Lady



EN

**MAIN FABRIC** | 60% Tencel™ / 40% Merino Wool (18,5µm)  
**WEIGHT** | 170gsm  
**SIZE** | XS | S | M | L | XL | XXL  
**FEATURES** | regular fit

DE

**HAUPTMATERIAL** | 60% Tencel™ / 40% Merino Wolle (18,5µm)  
**GEWICHT** | 170gsm  
**GRÖSSE** | XS | S | M | L | XL | XXL  
**EIGENSCHAFTEN** | Normalo Passform



SU27AI3090IBI6990I

## 500 25 9311 | Escalante Lady



EN

**MAIN FABRIC** | 66% Bamboo Viscose / 28% Cotton / 6% Elastane  
**WEIGHT** | 220gsm  
**SIZE** | XS | S | M | L | XL  
**FEATURES** | slim fit

DE

**HAUPTMATERIAL** | 66% Bambusviskose / 28% Baumwolle / 6% Elastan  
**GEWICHT** | 220gsm  
**GRÖSSE** | XS | S | M | L | XL  
**EIGENSCHAFTEN** | Schmale Passform

						
	<b>SU27AI1790IBI3990I</b>					

# APPAREL

## 500 27 8465 | Salen Man



EN

**MAIN FABRIC** | 50% Merino Wool / 50% Recycled Polyester  
**WEIGHT** | 160gsm  
**SIZE** | S | M | L | XL | XXL  
**FEATURES** | regular fit

DE

**HAUPTMATERIAL** | 50% Merino Wolle / 50% recyc. Polyester  
**GEWICHT** | 160gsm  
**GRÖSSE** | S | M | L | XL | XXL  
**EIGENSCHAFTEN** | Normalo Passform



## 500 27 6584 | Salen Lady



EN

**MAIN FABRIC** | 50% Merino Wool / 50% Recycled Polyester  
**WEIGHT** | 160gsm  
**SIZE** | XS | S | M | L | XL  
**FEATURES** | regular fit

DE

**HAUPTMATERIAL** | 50% Merino Wolle / 50% recyc. Polyester  
**GEWICHT** | 160gsm  
**GRÖSSE** | XS | S | M | L | XL  
**EIGENSCHAFTEN** | Normalo Passform





# APPAREL

## 500 29 3847 | Tover Longsleeve Man

new



**EN**

**MAIN FABRIC** | 89% Polyester / 11% Elastane  
**WEIGHT** | 115gsm  
**SIZE** | S | M | L | XL | XXL | XXXL  
**FEATURES** | UPF 25+ sun protection, Polartec Fresh Face-Natural and plant-based finish for freshness, regular fit

**DE**

**HAUPTMATERIAL** | 89% Polyester / 11% Elastan  
**GEWICHT** | 115gsm  
**GRÖSSE** | S | M | L | XL | XXL | XXXL  
**EIGENSCHAFTEN** | Sonnenschutz UPF 25+, Natürliches und pflanzenbasiertes Finish für mehr Frische, Normale Passform



SU27AI2190IBI4990I

## 500 28 4666 | Tover Man



**EN**

**MAIN FABRIC** | 89% Polyester / 11% Elastane  
**WEIGHT** | 115gsm  
**SIZE** | S | M | L | XL | XXL | XXXL  
**FEATURES** | UPF 25+ sun protection, Polartec Fresh Face-Natural and plant-based finish for freshness, regular fit

**DE**

**HAUPTMATERIAL** | 89% Polyester / 11% Elastan  
**GEWICHT** | 115gsm  
**GRÖSSE** | S | M | L | XL | XXL | XXXL  
**EIGENSCHAFTEN** | Sonnenschutz UPF 25+, Natürliches und pflanzenbasiertes Finish für mehr Frische, Normale Passform



SU27AI1750IBI3990I

## 500 29 3848 | Tover Longsleeve Lady

new



**EN**

**MAIN FABRIC** | 89% Polyester / 11% Elastane  
**WEIGHT** | 115gsm  
**SIZE** | XS | S | M | L | XL | XXL  
**FEATURES** | UPF 25+ sun protection, Polartec Fresh Face-Natural and plant-based finish for freshness, regular fit

**DE**

**HAUPTMATERIAL** | 89% Polyester / 11% Elastan  
**GEWICHT** | 115gsm  
**GRÖSSE** | XS | S | M | L | XL | XXL  
**EIGENSCHAFTEN** | Sonnenschutz UPF 25+, Natürliches und pflanzenbasiertes Finish für mehr Frische, Normale Passform





**SU27AI2190IBI4990I**









## 500 28 4667 | Tover Lady



**EN**

**MAIN FABRIC** | 89% Polyester / 11% Elastane  
**WEIGHT** | 115gsm  
**SIZE** | XS | S | M | L | XL | XXL  
**FEATURES** | UPF 25+ sun protection, Polartec Fresh Face-Natural and plant-based finish for freshness, regular fit

**DE**

**HAUPTMATERIAL** | 89% Polyester / 11% Elastan  
**GEWICHT** | 115gsm  
**GRÖSSE** | XS | S | M | L | XL | XXL  
**EIGENSCHAFTEN** | Sonnenschutz UPF 25+, Natürliches und pflanzenbasiertes Finish für mehr Frische, Normale Passform





**SU27AI1750IBI3990I**









# APPAREL

## 500 29 3671 | Hunter Bamboo Man T-shirt

new



**EN** **MAIN FABRIC** | 63% Bamboo Viscose / 28% Cotton / 3% Polyester / 6% Elastane  
**WEIGHT** | 150gsm  
**SIZE** | S | M | L | XL | XXL | XXXL  
**FEATURES** | regular fit

**DE** **HAUPTMATERIAL** | 63% Bambusviskose / 28% Baumwolle / 3% Polyester / 6% Elastan  
**GEWICHT** | 150gsm  
**GRÖSSE** | S | M | L | XL | XXL | XXXL  
**EIGENSCHAFTEN** | Normalo Passform



## 500 29 7136 | Hestia Bamboo Lady T-shirt

new



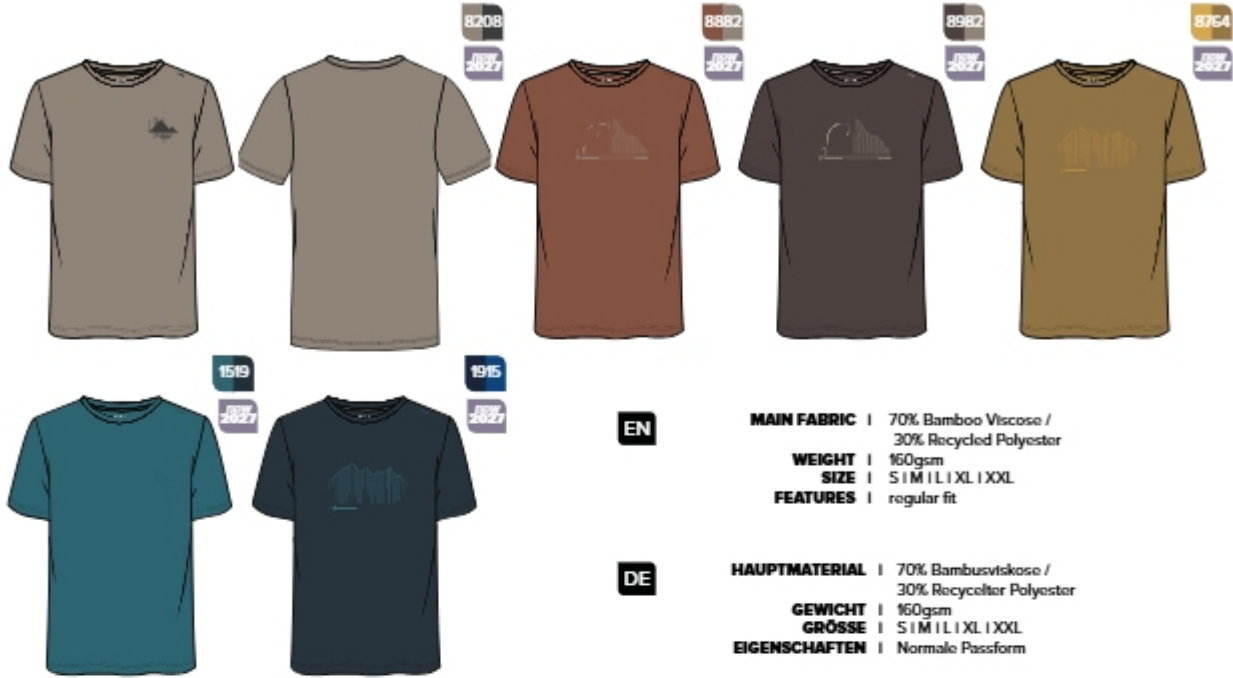
**EN** **MAIN FABRIC** | 63% Bamboo Viscose / 28% Cotton / 3% Polyester / 6% Elastane  
**WEIGHT** | 150gsm  
**SIZE** | XS | S | M | L | XL | XXL  
**FEATURES** | regular fit

**DE** **HAUPTMATERIAL** | 63% Bambusviskose / 28% Baumwolle / 3% Polyester / 6% Elastan  
**GEWICHT** | 150gsm  
**GRÖSSE** | XS | S | M | L | XL | XXL  
**EIGENSCHAFTEN** | Normalo Passform



## 500 26 7112 | Morain Bamboo Man T-shirt

best seller



EN

**MAIN FABRIC** | 70% Bamboo Viscose /  
30% Recycled Polyester  
**WEIGHT** | 160gsm  
**SIZE** | S | M | L | XL | XXL  
**FEATURES** | regular fit

DE

**HAUPTMATERIAL** | 70% Bambusviskose /  
30% Recycelter Polyester  
**GEWICHT** | 160gsm  
**GRÖSSE** | S | M | L | XL | XXL  
**EIGENSCHAFTEN** | Normalo Passform










**SU27AI1750IBI3990I**



# APPAREL

## 500 26 7111 | Morain Bamboo Lady T-shirt

best seller



**EN** **MAIN FABRIC** | 70% Bamboo Viscose / 30% Recycled Polyester  
**WEIGHT** | 160gsm  
**SIZE** | XS | S | M | L | XL  
**FEATURES** | regular fit

**DE** **HAUPTMATERIAL** | 70% Bambusviskose / 30% Recycelter Polyester  
**GEWICHT** | 160gsm  
**GRÖSSE** | XS | S | M | L | XL  
**EIGENSCHAFTEN** | Normale Passform

**SU27AI1750IBI3990I**

## 500 25 2244 | Harvi Bamboo Man T-shirt



**EN** **MAIN FABRIC** | 66% Bamboo Viscose / 28% Cotton / 6% Elastano  
**WEIGHT** | 220gsm  
**SIZE** | S | M | L | XL  
**FEATURES** | slim fit

**DE** **HAUPTMATERIAL** | 66% Bambusviskose / 28% Baumwolle / 6% Elastan  
**GEWICHT** | 220gsm  
**GRÖSSE** | S | M | L | XL  
**EIGENSCHAFTEN** | Schmale Passform

**SU27AI1750IBI3990I**

## 500 29 6377 | Lenta Bamboo Man Longsleeve

new



EN

**MAIN FABRIC** | 68% Bamboo Viscose / 29% Polyester / 3% Elastano  
**WEIGHT** | 180gsm  
**SIZE** | S | M | L | XL | XXL | XXXL  
**FEATURES** | regular fit

DE

**HAUPTMATERIAL** | 68% Bambusviskose / 29% Polyester / 3% Elastan  
**GEWICHT** | 180gsm  
**GRÖSSE** | S | M | L | XL | XXL | XXXL  
**EIGENSCHAFTEN** | Normalo Passform









**SU27AI2190IBI4990I**

# APPAREL

## 500 22 6644 | Lenta Bamboo Light Man T-shirt

best seller best price



**EN** **MAIN FABRIC** | 68% Bamboo Viscosa / 29% Polyester / 3% Elastane  
**WEIGHT** | 180gsm  
**SIZE** | S | M | L | XL | XXL | XXXL\*  
**FEATURES** | regular fit

**DE** **HAUPTMATERIAL** | 68% Bambusviskosa / 29% Polyester / 3% Elastan  
**GEWICHT** | 180gsm  
**GRÖSSE** | S | M | L | XL | XXL | XXXL\*  
**EIGENSCHAFTEN** | Normalo Passform

**SU27A1750IBI3990I**

## 500 29 2488 | Lenta Bamboo Lady Longsleeve

new



EN

**MAIN FABRIC** | 68% Bamboo Viscose / 29% Polyester / 3% Elastane  
**WEIGHT** | 180gsm  
**SIZE** | XS | S | M | L | XL | XXL  
**FEATURES** | regular fit

DE

**HAUPTMATERIAL** | 68% Bambusviskose / 29% Polyester / 3% Elastan  
**GEWICHT** | 180gsm  
**GRÖSSE** | XS | S | M | L | XL | XXL  
**EIGENSCHAFTEN** | Normalo Passform









**SU27AI2190IBI4990I**



# APPAREL

## 500 22 5540 | Lenta Bamboo Light Lady T-shirt

best seller

best price



EN

**MAIN FABRIC** | 68% Bamboo Viscose / 29% Polyester / 3% Elastane  
**WEIGHT** | 180gsm  
**SIZE** | XS | S | M | L | XL | XXL\*  
**FEATURES** | regular fit

DE

**HAUPTMATERIAL** | 68% Bambusviskose / 29% Polyester / 3% Elastan  
**GEWICHT** | 180gsm  
**GRÖSSE** | XS | S | M | L | XL | XXL\*  
**EIGENSCHAFTEN** | Normalo Passform

**SU27A1750IBI3990I**



# APPAREL

## 900 23 2309 | Expander Man

best seller



**EN**

<b>MAIN FABRIC</b>		90% Polyamide / 10% Elastane
<b>WATER REPELLENT</b>		DWR BIONIC finish <sup>®</sup> Eco
<b>WEIGHT</b>		170gsm
<b>SIZE</b>		S   M   L   XL   XXL   XXXL
<b>FEATURES</b>		additional zip pullers, PFAS Free DWR, many multifunctional pockets, belt in set, SAB zippers, leg bottom with zipper, elastic waistband

**DE**

<b>HAUPTMATERIAL</b>		90% Polyamid / 10% Elastan
<b>WASSERABWEISEND</b>		DWR BIONIC finish <sup>®</sup> Eco
<b>GEWICHT</b>		170gsm
<b>GRÖSSE</b>		S   M   L   XL   XXL   XXXL
<b>EIGENSCHAFTEN</b>		zusätzliche Reißverschlusspuller, PFAS-freie DWR, viele Taschen, Gürtel inklusive, SAB Reißverschlüsse, Reißverschluss am Beinabschluss, elastischer Bund



ACTIVE FLEX



SU27AI4790IBI10990I

## 900 24 2399 | Expander Ultralight Man



**EN**

<b>MAIN FABRIC</b>		90% Polyamide / 10% Elastane
<b>WATERPROOFNESS</b>		DWR BIONIC finish <sup>®</sup> Eco
<b>WEIGHT</b>		110gsm
<b>SIZE</b>		S   M   L   XL   XXL
<b>FEATURES</b>		SAB zippers, PFAS Free DWR, zipper pockets, additional zipper pullers

**DE**

<b>HAUPTMATERIAL</b>		90% Polyamid / 10% Elastan
<b>WASSERDICHT</b>		DWR BIONIC finish <sup>®</sup> Eco
<b>GEWICHT</b>		110gsm
<b>GRÖSSE</b>		S   M   L   XL   XXL
<b>EIGENSCHAFTEN</b>		SAB Reißverschlüsse, PFAS-freie DWR, Reißverschlussaschen, zusätzliche Reißverschlusspuller



ACTIVE FLEX



SU27AI4350IBI9990I

## 800 24 2309 | Expander Man Shorts



**EN**

<b>MAIN FABRIC</b>		90% Polyamide / 10% Elastano
<b>WATERPROOFNESS</b>		DWR BIONIC finish <sup>®</sup> Eco
<b>WEIGHT</b>		150gsm
<b>SIZE</b>		S   M   L   XL   XXL
<b>FEATURES</b>		SAB zippers, PFAS Free DWR, zipper pockets, additional zipper pullers

**DE**

<b>HAUPTMATERIAL</b>		90% Polyamid / 10% Elastan
<b>WASSERDICHT</b>		DWR BIONIC finish <sup>®</sup> Eco
<b>GEWICHT</b>		150gsm
<b>GRÖSSE</b>		S   M   L   XL   XXL
<b>EIGENSCHAFTEN</b>		SAB Reißverschlüsse, PFAS-freie DWR, Reißverschlussaschen, zusätzliche Reißverschlusspuller



ACTIVE  
FLEX



**SU27AI3090IBI6990I**

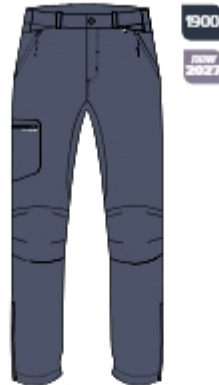
# APPAREL

## 900 23 2409 | Expander Lady

best seller



09



1900

NEW 2022



8900

NEW 2022

**EN**

<b>MAIN FABRIC</b>	90% Polyamide / 10% Elastano
<b>WATER REPELLENT</b>	DWR BIONIC finish®Eco
<b>WEIGHT</b>	170gsm
<b>SIZE</b>	XS   S   M   L   XL   XXL
<b>FEATURES</b>	additional zip pullers, PFAS Free DWR, many multifunctional pockets, belt in set, SAB zippers, leg bottom with zipper, elastic waistband

**DE**

<b>HAUPTMATERIAL</b>	90% Polyamid / 10% Elastan
<b>WASSERABWEISEND</b>	DWR BIONIC finish®Eco
<b>GEWICHT</b>	170gsm
<b>GRÖSSE</b>	XS   S   M   L   XL   XXL
<b>EIGENSCHAFTEN</b>	zusätzliche Reißverschlusspuller, PFAS-freie DWR, viele Taschen, Gürtel inklusive, SAB Reißverschlüsse, Reißverschluss am Beinabschluss, elastischer Bund



SU27AI4790IBI10990I

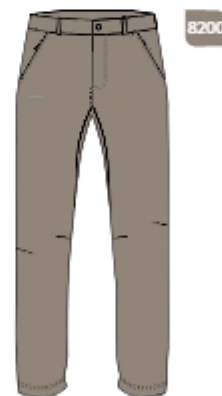
## 900 24 2499 | Expander Ultralight Lady



0900



0800



8200

**EN**

<b>MAIN FABRIC</b>	90% Polyamide / 10% Elastano
<b>WATERPROOFNESS</b>	DWR BIONIC finish®Eco
<b>WEIGHT</b>	110gsm
<b>SIZE</b>	XS   S   M   L   XL
<b>FEATURES</b>	SAB zippers, PFAS Free DWR, zipper pockets, additional zipper pullers

**DE**

<b>HAUPTMATERIAL</b>	90% Polyamid / 10% Elastan
<b>WASSERDICHT</b>	DWR BIONIC finish®Eco
<b>GEWICHT</b>	110gsm
<b>GRÖSSE</b>	XS   S   M   L   XL
<b>EIGENSCHAFTEN</b>	SAB Reißverschlüsse, PFAS-freie DWR, Reißverschlussaschen, zusätzliche Reißverschlusspuller



SU27AI4350IBI9990I

## 800 24 2409 | Expander Lady Shorts



**EN**

<b>MAIN FABRIC</b>		90% Polyamide / 10% Elastane
<b>WATERPROOFNESS</b>		DWR BIONIC finish <sup>®</sup> Eco
<b>WEIGHT</b>		150gsm
<b>SIZE</b>		XS   S   M   L   XL
<b>FEATURES</b>		SAB zippers, PFAS Free DWR, zipper pockets, additional zipper pullers

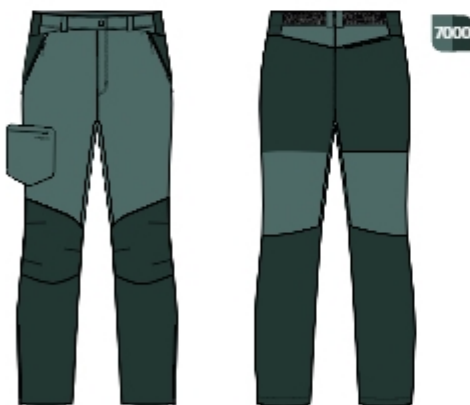
**DE**

<b>HAUPTMATERIAL</b>		90% Polyamid / 10% Elastan
<b>WASSERDICHT</b>		DWR BIONIC finish <sup>®</sup> Eco
<b>GEWICHT</b>		150gsm
<b>GRÖSSE</b>		XS   S   M   L   XL
<b>EIGENSCHAFTEN</b>		SAB Reißverschlüsse, PFAS-freie DWR, Reißverschlussaschen, zusätzliche Reißverschlusspuller



**SU27AI3090IBI6990I**

## 900 25 9696 | Sequoia Lady



**EN**

<b>MAIN FABRIC</b>		90% Polyamide / 10% Elastane
<b>LINING</b>		100% Bamboo Viscose
<b>WATERPROOFNESS</b>		DWR BIONIC finish <sup>®</sup> Eco
<b>WEIGHT</b>		170gsm
<b>SIZE</b>		XS   S   M   L   XL
<b>FEATURES</b>		SAB zippers, DWR BIONIC finish <sup>®</sup> Eco, many multifunctional pockets, belt in set

**DE**

<b>HAUPTMATERIAL</b>		90% Polyamid / 10% Elastan
<b>INNENMATERIAL</b>		100% Bambusviskose
<b>WASSERDICHT</b>		DWR BIONIC finish <sup>®</sup> Eco
<b>GEWICHT</b>		170gsm
<b>GRÖSSE</b>		XS   S   M   L   XL
<b>EIGENSCHAFTEN</b>		SAB Reißverschlüsse, umweltfreundliche BIONIC finish <sup>®</sup> Eco, viele Taschen, inkl. Gürtel



**SU27AI4790IBI10990I**

# APPAREL

## 900 27 9237 | Rago Man

best seller



**EN**

<b>MAIN FABRIC</b>	85% Polyamide / 15% Elastano
<b>WATERPROOFNESS</b>	DWR BIONIC finish®Eco
<b>WEIGHT</b>	140gsm
<b>SIZE</b>	S   M   L   XL   XXL   XXXL
<b>FEATURES</b>	PFAS Free DWR, many multifunctional pockets, SBS zippers, elastic waistband, UPF 50+

**DE**

<b>HAUPTMATERIAL</b>	85% Polyamid / 15% Elastan
<b>WASSERDICHT</b>	DWR BIONIC finish®Eco
<b>GEWICHT</b>	140gsm
<b>GRÖSSE</b>	S   M   L   XL   XXL   XXXL
<b>EIGENSCHAFTEN</b>	PFAS-freie DWR, viele Taschen, SBS Reißverschlüsse, elastischer Bund, UPF 50+

**SU27AI3090IBI7990I**

## 800 29 9389 | Rago Shorts Man

new



**EN**

<b>MAIN FABRIC</b>	85% Polyamide / 15% Elastano
<b>WATERPROOFNESS</b>	DWR BIONIC finish®Eco
<b>WEIGHT</b>	140gsm
<b>SIZE</b>	XS   S   M   L   XL   XXL
<b>FEATURES</b>	PFAS Free DWR, many multifunctional pockets, SBS zippers, elastic waistband, UPF 50+

**DE**

<b>HAUPTMATERIAL</b>	85% Polyamid / 15% Elastan
<b>WASSERDICHT</b>	DWR BIONIC finish®Eco
<b>GEWICHT</b>	140gsm
<b>GRÖSSE</b>	XS   S   M   L   XL   XXL
<b>EIGENSCHAFTEN</b>	PFAS-freie DWR, viele Taschen, SBS Reißverschlüsse, elastischer Bund, UPF 50+

**SU27AI2590IBI5990I**

## 900 27 5429 | Rago Lady

best seller



**EN**

<b>MAIN FABRIC</b>	85% Polyamide / 15% Elastano
<b>WATERPROOFNESS</b>	DWR BIONIC finish®Eco
<b>WEIGHT</b>	140gsm
<b>SIZE</b>	XS   S   M   L   XL   XXL
<b>FEATURES</b>	PFAS Free DWR, many multifunctional pockets, SBS zippers, elastic waistband, UPF 50+

**DE**

<b>HAUPTMATERIAL</b>	85% Polyamid / 15% Elastan
<b>WASSERDICHT</b>	DWR BIONIC finish®Eco
<b>GEWICHT</b>	140gsm
<b>GRÖSSE</b>	XS   S   M   L   XL   XXL
<b>EIGENSCHAFTEN</b>	PFAS-freie DWR, viele Taschen, SBS Reißverschlüsse, elastischer Bund, UPF 50+



SU27AI3090IBI7990I

## 800 29 9388 | Rago Shorts Lady

new



**EN**

<b>MAIN FABRIC</b>	85% Polyamide / 15% Elastano
<b>WATERPROOFNESS</b>	DWR BIONIC finish®Eco
<b>WEIGHT</b>	140gsm
<b>SIZE</b>	XS   S   M   L   XL   XXL
<b>FEATURES</b>	PFAS Free DWR, many multifunctional pockets, SBS zippers, elastic waistband, UPF 50+

**DE**

<b>HAUPTMATERIAL</b>	85% Polyamid / 15% Elastan
<b>WASSERDICHT</b>	DWR BIONIC finish®Eco
<b>GEWICHT</b>	140gsm
<b>GRÖSSE</b>	XS   S   M   L   XL   XXL
<b>EIGENSCHAFTEN</b>	PFAS-freie DWR, viele Taschen, SBS Reißverschlüsse, elastischer Bund, UPF 50+



SU27AI2590IBI5990I

# APPAREL

## 900 26 9003 | Rocklyn 2 in 1 Man



**EN**

**MAIN FABRIC** | 88% Polyamide / 12% Elastane  
**WATERPROOFNESS** | DWR CO  
**WEIGHT** | 170gsm  
**SIZE** | S | M | L | XL | XXL  
**FEATURES** | zip off legs, back and side zippered pockets, elastic waistband, PFAS Free DWR

**DE**

**HAUPTMATERIAL** | 88% Polyamid / 12% Elastan  
**WASSERDICHT** | DWR CO  
**GEWICHT** | 170gsm  
**GRÖSSE** | S | M | L | XL | XXL  
**EIGENSCHAFTEN** | Beine abzipfbar, Hinter- und Seitentaschen mit Reißverschluss, elastischer Bund, PFAS-freie DWR



**SU27AI3490IBI7990I**

## 900 26 9002 | Rocklyn 2 in 1 Lady



**EN**

**MAIN FABRIC** | 88% Polyamide / 12% Elastane  
**WATERPROOFNESS** | DWR CO  
**WEIGHT** | 170gsm  
**SIZE** | XS | S | M | L | XL  
**FEATURES** | zip off legs, back and side zippered pockets, elastic waistband, PFAS Free DWR

**DE**

**HAUPTMATERIAL** | 88% Polyamid / 12% Elastan  
**WASSERDICHT** | DWR CO  
**GEWICHT** | 170gsm  
**GRÖSSE** | XS | S | M | L | XL  
**EIGENSCHAFTEN** | Beine abzipfbar, Hinter- und Seitentaschen mit Reißverschluss, elastischer Bund, PFAS-freie DWR



**SU27AI3490IBI7990I**

## 900 28 4721 | Hanzo Man

best price



**EN**

<b>MAIN FABRIC</b>	95% Recycled Polyamide / 5% Elastane
<b>WATERPROOFNESS</b>	DWR CO
<b>WEIGHT</b>	125gsm
<b>SIZE</b>	S   M   L   XL   XXL   XXXL
<b>FEATURES</b>	many multifunctional pockets, adjustable leg width, elastic waistband, one cargo pocket, PFAS Free DWR

**DE**

<b>HAUPTMATERIAL</b>	95% recyc. Polyamid / 5% Elastan
<b>WASSERDICHT</b>	DWR CO
<b>GEWICHT</b>	125gsm
<b>GRÖSSE</b>	S   M   L   XL   XXL   XXXL
<b>EIGENSCHAFTEN</b>	viele Taschen, verstellbare Beinweite, elastischer Bund, eine Cargotasche, PFAS-freie DWR



**SU27AI2590IBI5990I**

## 900 28 4720 | Hanzo Lady

best price



**EN**

<b>MAIN FABRIC</b>	95% Recycled Polyamide / 5% Elastane
<b>WATERPROOFNESS</b>	DWR CO
<b>WEIGHT</b>	125gsm
<b>SIZE</b>	XS   S   M   L   XL   XXL
<b>FEATURES</b>	many multifunctional pockets, adjustable leg width, elastic waistband, one cargo pocket, PFAS Free DWR

**DE**

<b>HAUPTMATERIAL</b>	95% recyc. Polyamid / 5% Elastan
<b>WASSERDICHT</b>	DWR CO
<b>GEWICHT</b>	125gsm
<b>GRÖSSE</b>	XS   S   M   L   XL   XXL
<b>EIGENSCHAFTEN</b>	viele Taschen, verstellbare Beinweite, elastischer Bund, eine Cargotasche, PFAS-freie DWR



**SU27AI2590IBI5990I**

# APPAREL

## 800 24 2630 | Sumatra Man

best seller

best price



EN

**MAIN FABRIC** | 92% Polyester / 8% Elastane  
**WEIGHT** | 160gsm  
**SIZE** | S | M | L | XL | XXL  
**FEATURES** | many multifunctional pockets

DE

**HAUPTMATERIAL** | 92% Polyester / 8% Elastan  
**GEWICHT** | 160gsm  
**GRÖSSE** | S | M | L | XL | XXL  
**EIGENSCHAFTEN** | viele Taschen



SU27AI2190IBI4990I

## 800 24 9565 | Sumatra Lady

best seller

best price



EN

**MAIN FABRIC** | 92% Polyester / 8% Elastane  
**WEIGHT** | 160gsm  
**SIZE** | XS | S | M | L | XL  
**FEATURES** | many multifunctional pockets

DE

**HAUPTMATERIAL** | 92% Polyester / 8% Elastan  
**GEWICHT** | 160gsm  
**GRÖSSE** | XS | S | M | L | XL  
**EIGENSCHAFTEN** | viele Taschen



SU27AI2190IBI4990I

## 900 26 6821 | Levanta



EN

**MAIN FABRIC** | 80% Polyester / 20% Elastane  
**WATERPROOFNESS** | DWR  
**WEIGHT** | 200gsm  
**SIZE** | XS | S | M | L | XL  
**FEATURES** | protection panels on knees and bottom, back zippered pocket

DE

**HAUPTMATERIAL** | 80% Polyester / 20% Elastan  
**WASSERDICHT** | DWR  
**GEWICHT** | 200gsm  
**GRÖSSE** | XS | S | M | L | XL  
**EIGENSCHAFTEN** | Verstärkungen an Knie und Gesäß, Knopflasche hinten



**SU27AI2590IBI5990I**

## 900 25 6441 | Lasala Lady



EN

**MAIN FABRIC** | 50% Bamboo Viscose / 40% Organic cotton / 10% Elastane  
**WEIGHT** | 280gsm  
**SIZE** | S | M | L | XL

DE

**HAUPTMATERIAL** | 50% Bambusviskose / 40% Bio-Baumwolle / 10% Elastan  
**GEWICHT** | 280gsm  
**GRÖSSE** | S | M | L | XL



**SU27AI2190IBI4990I**

# APPAREL

## 730 27 6615 | Viking Crew Wear Man Full Zip Hoodie



**EN** **MAIN FABRIC** | 67% Bamboo Viscose / 28% Polyester / 5% Elastane  
**WEIGHT** | 270gsm  
**SIZE** | S | M | L | XL | XXL | XXXL

**DE** **HAUPTMATERIAL** | 67% Bambusviskose / 28% Polyester / 5% Elastan  
**GEWICHT** | 270gsm  
**GRÖSSE** | S | M | L | XL | XXL | XXXL

SU27AI3490IBI7990I

## 730 27 8815 | Viking Team Wear Man Hoodie



**EN** **MAIN FABRIC** | 67% Bamboo Viscose / 28% Polyester / 5% Elastane  
**WEIGHT** | 270gsm  
**SIZE** | S | M | L | XL | XXL | XXXL

**DE** **HAUPTMATERIAL** | 67% Bambusviskose / 28% Polyester / 5% Elastan  
**GEWICHT** | 270gsm  
**GRÖSSE** | S | M | L | XL | XXL | XXXL

SU27AI3090IBI6990I

## 500 28 3957 | Viking Team Wear Man T-shirt



**EN** **MAIN FABRIC** | 68% Bamboo Viscose / 29% Polyester / 3% Elastane  
**WEIGHT** | 180gsm  
**SIZE** | S I M I L I X L I X X L  
**FEATURES** | regular fit

**DE** **HAUPTMATERIAL** | 68% Bambusviskose / 29% Polyester / 3% Elastan  
**GEWICHT** | 180gsm  
**GRÖSSE** | S I M I L I X L I X X L  
**EIGENSCHAFTEN** | Normale Passform

**SU27AI1750IBI3990I**

## 900 27 2215 | Viking Team Wear Man Pants



**EN** **MAIN FABRIC** | 48% Bamboo Viscose / 47% Cotton / 5% Elastane  
**WEIGHT** | 300gsm  
**SIZE** | S I M I L I X L I X X L I X X X L

**DE** **HAUPTMATERIAL** | 48% Bambusviskose / 47% Baumwolle / 5% Elastan  
**GEWICHT** | 300gsm  
**GRÖSSE** | S I M I L I X L I X X L I X X X L

**SU27AI3090IBI6990I**

# APPAREL

## 730 27 6625 | Viking Team Wear Lady Full Zip Hoodie



**EN** **MAIN FABRIC** | 67% Bamboo Viscose / 28% Polyester / 5% Elastane  
**WEIGHT** | 270gsm  
**SIZE** | XS | S | M | L | XL | XXL

**DE** **HAUPTMATERIAL** | 67% Bambusviskose / 28% Polyester / 5% Elastan  
**GEWICHT** | 270gsm  
**GRÖSSE** | XS | S | M | L | XL | XXL

**SU27AI3490IBI7990I**

## 730 27 8825 | Viking Team Wear Lady Hoodie



**EN** **MAIN FABRIC** | 67% Bamboo Viscose / 28% Polyester / 5% Elastane  
**WEIGHT** | 270gsm  
**SIZE** | XS | S | M | L | XL | XXL

**DE** **HAUPTMATERIAL** | 67% Bambusviskose / 28% Polyester / 5% Elastan  
**GEWICHT** | 270gsm  
**GRÖSSE** | XS | S | M | L | XL | XXL

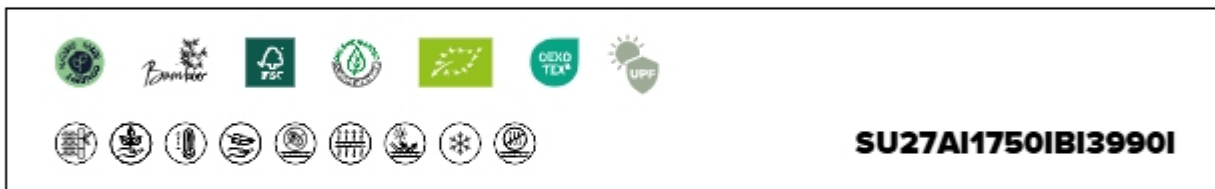
**SU27AI3090IBI6990I**

## 500 28 5739 | Viking Team Wear Lady T-shirt



**EN** **MAIN FABRIC** | 68% Bamboo Viscose / 29% Polyester / 3% Elastane  
**WEIGHT** | 180gsm  
**SIZE** | XS | S | M | L | XL  
**FEATURES** | regular fit

**DE** **HAUPTMATERIAL** | 68% Bambusviskose / 29% Polyester / 3% Elastan  
**GEWICHT** | 180gsm  
**GRÖSSE** | XS | S | M | L | XL  
**EIGENSCHAFTEN** | Normale Passform



## 900 27 2225 | Viking Team Wear Lady Pants



**EN** **MAIN FABRIC** | 48% Bamboo Viscose / 47% Cotton / 5% Elastane  
**WEIGHT** | 300gsm  
**SIZE** | XS | S | M | L | XL | XXL

**DE** **HAUPTMATERIAL** | 48% Bambusviskose / 47% Baumwolle / 5% Elastan  
**GEWICHT** | 300gsm  
**GRÖSSE** | XS | S | M | L | XL | XXL





A scenic mountain landscape featuring a stone path that winds through a lush, green valley. The path is bordered by a simple wire fence supported by wooden posts. In the background, a large, dark evergreen tree stands prominently. The terrain is rocky and covered in dense vegetation, including grasses and shrubs. The overall atmosphere is serene and natural.

**RAINWEAR**

**700 28 3500 | Vesper Backpack | p.62**



**700 27 3000 | Vesper | p.62**



**700 25 2550 | Rainier Man Jacket | p.64**



**900 25 9090 | Rainier Man Pants | p.65**



**900 25 9091 | Rainier Man Full Zip Pants | p.65**



**700 25 2525 | Rainier Lady Jacket | p.66**



**900 25 9000 | Rainier Lady Pants | p.67**



**900 25 9001 | Rainier Lady Full Zip Pants | p.67**





VIKING

# RAINWEAR

## 700 28 3500 | Vesper Backpack



**EN**

<b>MAIN FABRIC</b>		100% Recycled Polyester
<b>BREATHABILITY</b>		10000g/m <sup>2</sup> /24h
<b>WATERPROOFNESS</b>		10000mm
<b>WEIGHT</b>		90gsm
<b>SIZE</b>		UNI
<b>FEATURES</b>		space for a backpack, can be used as a tarp, low weight (450g)

**DE**

<b>HAUPTMATERIAL</b>		100% Recycelter Polyester
<b>ATMUNGSAKTIVITÄT</b>		10000g/m <sup>2</sup> /24h
<b>WASSERDICHT</b>		10000mm
<b>GEWICHT</b>		90gsm
<b>GRÖSSE</b>		UNI
<b>EIGENSCHAFTEN</b>		Verstaumöglichkeit für einen Rucksack, kann als Plane verwendet werden, geringes Gewicht (450g)



**AQUA THERMO TEX**




**SU27AI2390IBI4990I**












## 700 27 3000 | Vesper




**EN**



<b>MAIN FABRIC</b>		100% Recycled Polyester
<b>BREATHABILITY</b>		10000g/m <sup>2</sup> /24h
<b>WATERPROOFNESS</b>		10000mm
<b>WEIGHT</b>		90gsm
<b>SIZE</b>		UNI
<b>FEATURES</b>		can be used as a tarp, low weight (300g)

**DE**








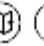


<b>HAUPTMATERIAL</b>		100% Recycelter Polyester
<b>ATMUNGSAKTIVITÄT</b>		10000g/m <sup>2</sup> /24h
<b>WASSERDICHT</b>		10000mm
<b>GEWICHT</b>		90gsm
<b>GRÖSSE</b>		UNI
<b>EIGENSCHAFTEN</b>		kann als Plane verwendet werden, geringes Gewicht (300g)



**AQUA THERMO TEX**

**SU27AI2190IBI4990I**



VIKING

# RAINWEAR

## 700 25 2550 | Rainier Man Jacket

best seller best price



**EN** **MAIN FABRIC** | 100% Polyester  
**BREATHABILITY** | 10000g/m<sup>2</sup>/24h  
**WATERPROOFNESS** | 10000mm  
**WEIGHT** | 85gsm  
**SIZE** | S | M | L | XL | XXL | XXXL  
**FEATURES** | SBS zippers, PFAS Free DWR

**DE** **HAUPTMATERIAL** | 100% Polyester  
**ATMUNGSAKTIVITÄT** | 10000g/m<sup>2</sup>/24h  
**WASSERDICHT** | 10000mm  
**GEWICHT** | 85gsm  
**GRÖSSE** | S | M | L | XL | XXL | XXXL  
**EIGENSCHAFTEN** | SBS-Reißverschlüsse, PFAS-freie DWR



**SU27AI2190IBI4990I**

## 900 25 9090 | Rainier Man Pants

best seller best price



**EN**

<b>MAIN FABRIC</b>		100% Polyester
<b>BREATHABILITY</b>		10000g/m <sup>2</sup> /24h
<b>WATERPROOFNESS</b>		10000mm
<b>WEIGHT</b>		85gsm
<b>SIZE</b>		S   M   L   XL   XXL   XXXL
<b>FEATURES</b>		DWR wolno od PFAS

**DE**

<b>HAUPTMATERIAL</b>		100% Polyester
<b>ATMUNGSAKTIVITÄT</b>		10000g/m <sup>2</sup> /24h
<b>WASSERDICHT</b>		10000mm
<b>GEWICHT</b>		85gsm
<b>GRÖSSE</b>		S   M   L   XL   XXL   XXXL
<b>EIGENSCHAFTEN</b>		PFAS-freie DWR



**SU27A1520IBI3490I**

## 900 25 9091 | Rainier Man Full Zip Pants



**EN**

<b>MAIN FABRIC</b>		100% Polyester
<b>BREATHABILITY</b>		10000g/m <sup>2</sup> /24h
<b>WATERPROOFNESS</b>		10000mm
<b>WEIGHT</b>		85gsm
<b>SIZE</b>		S   M   L   XL   XXL   XXXL
<b>FEATURES</b>		SBS zippers, PFAS Free DWR

**DE**

<b>HAUPTMATERIAL</b>		100% Polyester
<b>ATMUNGSAKTIVITÄT</b>		10000g/m <sup>2</sup> /24h
<b>WASSERDICHT</b>		10000mm
<b>GEWICHT</b>		85gsm
<b>GRÖSSE</b>		S   M   L   XL   XXL   XXXL
<b>EIGENSCHAFTEN</b>		SBS-Reißverschlüsse, PFAS-freie DWR



**SU27A12190IBI4990I**

# RAINWEAR

## 700 25 2525 | Rainier Lady Jacket

best seller

best price



**EN**  
**MAIN FABRIC** | 100% Polyester  
**BREATHABILITY** | 10000g/m<sup>2</sup>/24h  
**WATERPROOFNESS** | 10000mm  
**WEIGHT** | 85gsm  
**SIZE** | XS | S | M | L | XL | XXL  
**FEATURES** | SBS zippers, PFAS Free DWR

**DE**  
**HAUPTMATERIAL** | 100% Polyester  
**ATMUNGSAKTIVITÄT** | 10000g/m<sup>2</sup>/24h  
**WASSERDICHT** | 10000mm  
**GEWICHT** | 85gsm  
**GRÖSSE** | XS | S | M | L | XL | XXL  
**EIGENSCHAFTEN** | SBS Reißverschlüsse, PFAS-freie DWR



**SU27AI2190IBI4990I**

## 900 25 9000 | Rainier Lady Pants

best seller best price



**EN**

<b>MAIN FABRIC</b>		100% Polyester
<b>BREATHABILITY</b>		10000g/m <sup>2</sup> /24h
<b>WATERPROOFNESS</b>		10000mm
<b>WEIGHT</b>		85gsm
<b>SIZE</b>		XS   S   M   L   XL   XXL
<b>FEATURES</b>		PFAS Free DWR

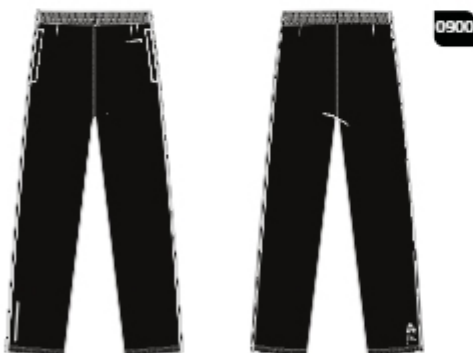
**DE**

<b>HAUPTMATERIAL</b>		100% Polyester
<b>ATMUNGSAKTIVITÄT</b>		10000g/m <sup>2</sup> /24h
<b>WASSERDICHT</b>		10000mm
<b>GEWICHT</b>		85gsm
<b>GRÖSSE</b>		XS   S   M   L   XL   XXL
<b>EIGENSCHAFTEN</b>		PFAS-freie DWR



**SU27AI1520IBI3490I**

## 900 25 9001 | Rainier Lady Full Zip Pants



**EN**

<b>MAIN FABRIC</b>		100% Polyester
<b>BREATHABILITY</b>		10000g/m <sup>2</sup> /24h
<b>WATERPROOFNESS</b>		10000mm
<b>WEIGHT</b>		85gsm
<b>SIZE</b>		XS   S   M   L   XL   XXL
<b>FEATURES</b>		SBS zippers, PFAS Free DWR

**DE**

<b>HAUPTMATERIAL</b>		100% Polyester
<b>ATMUNGSAKTIVITÄT</b>		10000g/m <sup>2</sup> /24h
<b>WASSERDICHT</b>		10000mm
<b>GEWICHT</b>		85gsm
<b>GRÖSSE</b>		XS   S   M   L   XL   XXL
<b>EIGENSCHAFTEN</b>		SBS-Reißverschlüsse, PFAS-freie DWR



**SU27AI2190IBI4990I**





# BASSE LAYERS

**500 29 0248 | Tobago Man Shortsleeve | p.72**



**500 29 0284 | Tobago Man Boxers | p.72**



**500 29 0715 | Tobago Lady Shortsleeve | p.73**



**500 29 0751 | Tobago Lady Panty | p.73**



**500 24 7890 | Lockness Man Shortsleeve | p.74**



**500 24 0987 | Lockness Man Boxers | p.74**



**500 24 7809 | Lockness Lady Shortsleeve | p.75**



**500 24 0978 | Lockness Lady Boxers | p.75**



**500 25 3457 | Easy Dry Longsleeve Unisex | p.76**



**500 24 3456 | Easy Dry Shortsleeve Unisex | p.76**



**500 24 3465 | Easy Dry Singlet Unisex | p.76**



**500 25 5545 | Breezer Man Shortsleeve | p.78**



**500 25 4554 | Breezer Man Boxers | p.78**



**500 25 5555 | Breezer Lady Shortsleeve | p.78**



**500 25 4555 | Breezer Lady Panty | p.78**



**920 28 1407** | Boosocks Warm | p.80



**920 29 0010** | Boosocks 2.0 Mid | p.80



**920 29 0015** | Boosocks 2.0 Low | p.80



**920 25 9014** | Boosocks Mid Man | p.81



**920 25 9018** | Boosocks Low Man | p.81



**920 25 9012** | Boosocks Mid Lady | p.81



**920 25 9016** | Boosocks Low Lady | p.81



# BASE LAYERS

**LIGHT** 500 29 0248 | Tobago Man Shortsleeve

new



**EN** **MAIN FABRIC** | 79% Bamboo Viscose / 21% Polyamide  
**SIZES** | S | M | L | XL | XXL  
**WEIGHT** | 160gsm

**DE** **HAUPTMATERIAL** | 79% Bambusviskose / 21% Polyamid  
**GRÖSSE** | S | M | L | XL | XXL  
**GEWICHT** | 160gsm

**SU27AI1690IBI3990I**

**LIGHT** 500 29 0284 | Tobago Man Boxers

new



**EN** **MAIN FABRIC** | 79% Bamboo Viscose / 21% Polyamide  
**SIZES** | S | M | L | XL | XXL  
**WEIGHT** | 160gsm

**DE** **HAUPTMATERIAL** | 79% Bambusviskose / 21% Polyamid  
**GRÖSSE** | S | M | L | XL | XXL  
**GEWICHT** | 160gsm

**SU27AI769IBI1790I**

# BASE LAYERS

**LIGHT** 500 29 0715 | Tobago Lady Shortsleeve

new



**EN** **MAIN FABRIC** | 79% Bamboo Viscose / 21% Polyamide  
**SIZES** | XS | S | M | L | XL | XXL  
**WEIGHT** | 160gsm

**DE** **HAUPTMATERIAL** | 79% Bambusviskose / 21% Polyamid  
**GRÖSSE** | XS | S | M | L | XL | XXL  
**GEWICHT** | 160gsm

**SU27A1690IBI3990I**

**LIGHT** 500 29 0751 | Tobago Lady Panty

new



**EN** **MAIN FABRIC** | 79% Bamboo Viscose / 21% Polyamide  
**SIZES** | XS | S | M | L | XL | XXL  
**WEIGHT** | 160gsm

**DE** **HAUPTMATERIAL** | 79% Bambusviskose / 21% Polyamid  
**GRÖSSE** | XS | S | M | L | XL | XXL  
**GEWICHT** | 160gsm

**SU27A1769IBI1790I**

# BASE LAYERS

**LIGHT** 500 24 7890 | Lockness Man Shortsleeve



**EN**

**MAIN FABRIC** | 79% Bamboo Viscose / 21% Polyamide  
**SIZES** | S | M | L | XL | XXL  
**WEIGHT** | 150gsm

**DE**

**HAUPTMATERIAL** | 79% Bambusviskose / 21% Polyamid  
**GRÖSSE** | S | M | L | XL | XXL  
**GEWICHT** | 150gsm

SU27AI1520IBI3490I

**LIGHT** 500 24 0987 | Lockness Man Boxers



**EN**

**MAIN FABRIC** | 79% Bamboo Viscose / 21% Polyamide  
**SIZES** | S | M | L | XL | XXL  
**WEIGHT** | 150gsm

**DE**

**HAUPTMATERIAL** | 79% Bambusviskose / 21% Polyamid  
**GRÖSSE** | S | M | L | XL | XXL  
**GEWICHT** | 150gsm

SU27AI890IBI1990I

# BASE LAYERS

**LIGHT** 500 24 7809 | Lockness Lady Shortsleeve



EN

**MAIN FABRIC** | 79% Bamboo Viscose / 21% Polyamide  
**SIZES** | S I M I L I X L  
**WEIGHT** | 150gsm

DE

**HAUPTMATERIAL** | 79% Bambusviskose / 21% Polyamid  
**GRÖSSE** | S I M I L I X L  
**GEWICHT** | 150gsm








SU27AI1520IBI3490I

**LIGHT** 500 24 0978 | Lockness Lady Boxers



EN

**MAIN FABRIC** | 79% Bamboo Viscose / 21% Polyamide  
**SIZES** | S I M I L I X L  
**WEIGHT** | 150gsm

DE

**HAUPTMATERIAL** | 79% Bambusviskose / 21% Polyamid  
**GRÖSSE** | S I M I L I X L  
**GEWICHT** | 150gsm








SU27AI890IBI1990I

# BASE LAYERS

**EXTRA LIGHT**

**500 25 3457 | Easy Dry Longsleeve Unisex**



**EN** **MAIN FABRIC** | 55% Polypropylene / 45% Polyamide (SENSIL)  
**SIZES** | XS | S | M | L | XL | XXL  
**WEIGHT** | 98gsm

**DE** **HAUPTMATERIAL** | 55% Polypropylen / 45% Polyamid (SENSIL)  
**GRÖSSE** | XS | S | M | L | XL | XXL  
**GEWICHT** | 98gsm

SENSIL.



**SU27A1520IBI3490I**

**EXTRA LIGHT**

**500 24 3456 | Easy Dry Shortsleeve Unisex**



**EN** **MAIN FABRIC** | 55% Polypropylene / 45% Polyamide (SENSIL)  
**SIZES** | XS | S | M | L | XL | XXL  
**WEIGHT** | 98gsm

**DE** **HAUPTMATERIAL** | 55% Polypropylen / 45% Polyamid (SENSIL)  
**GRÖSSE** | XS | S | M | L | XL | XXL  
**GEWICHT** | 98gsm

SENSIL.



**SU27A11290IBI2990I**

**EXTRA LIGHT**

**500 24 3465 | Easy Dry Singlet Unisex**



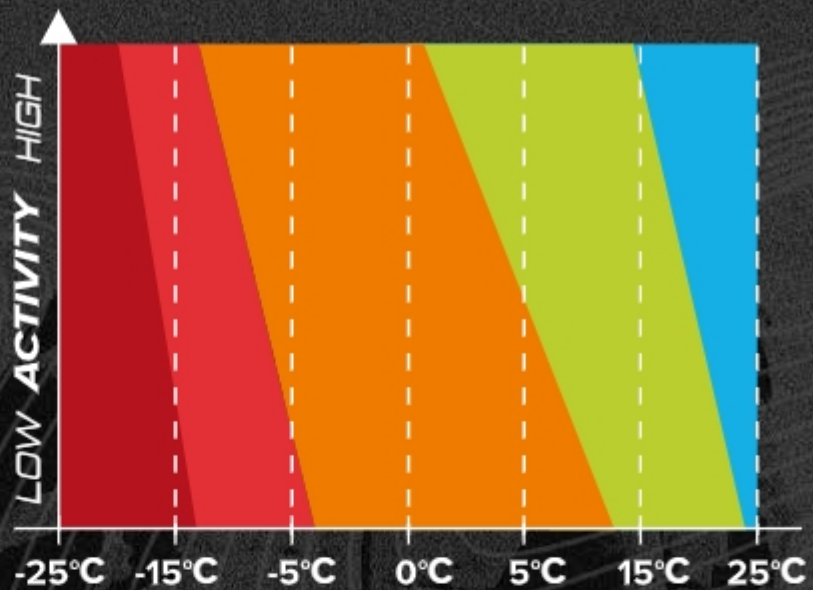
**EN** **MAIN FABRIC** | 55% Polypropylene / 45% Polyamide (SENSIL)  
**SIZES** | XS | S | M | L | XL | XXL  
**WEIGHT** | 98gsm

**DE** **HAUPTMATERIAL** | 55% Polypropylen / 45% Polyamid (SENSIL)  
**GRÖSSE** | XS | S | M | L | XL | XXL  
**GEWICHT** | 98gsm

SENSIL.



**SU27A11290IBI2990I**



# **THERMAL LEVELS**

## **EXTRA WARM**

Thermoactive underwear made of unique fibers that are delicate, thin and at the same time very warm, such as Merino wool or perfectly composed Primaloft yarn. It is characterized by rapid moisture removal and the highest thermal level.

## **WARM+**

Sports underwear using different thermal regulation zones, which allows for excellent comfort of use and maintaining an optimal microclimate. Indispensable for high-intensity winter activities due to the extremely short drying time and ergonomic cut.

## **WARM**

Very flexible thermoactive underwear, perfectly matching the shape of the body, providing the basic thermal cover for the body during outdoor activities. It is characterized by high breathability and durability.

## **LIGHT**

Lightweight base layer products using specialized yarns that quickly wick moisture away and inhibit unpleasant odors.

## **EXTRA LIGHT**

Ultralight thermoactive underwear with antibacterial and cooling properties. Thanks to the use of specialized yarns and low weight, it allows for maximum comfort at high external temperatures.

# BASE LAYERS

**EXTRA LIGHT**

**500 25 5545 | Breezer Man Shortsleeve**



0800

EN

**MAIN FABRIC** | 100% Polyamide (Sensil Breeze)  
**SIZES** | S | M | L | XL | XXL  
**WEIGHT** | 115gsm

DE

**HAUPTMATERIAL** | 100% Polyamid (Sensil Breeze)  
**GRÖSSE** | S | M | L | XL | XXL  
**GEWICHT** | 115gsm



**SU27AI1290IBI2990I**

**EXTRA LIGHT**

**500 25 4554 | Breezer Man Boxers**



0800

EN

**MAIN FABRIC** | 100% Polyamide (Sensil Breeze)  
**SIZES** | S | M | L | XL | XXL  
**WEIGHT** | 115gsm

DE

**HAUPTMATERIAL** | 100% Polyamid (Sensil Breeze)  
**GRÖSSE** | S | M | L | XL | XXL  
**GEWICHT** | 115gsm



**SU27AI750IBI1690I**

**EXTRA LIGHT**

**500 25 5555 | Breezer Lady Shortsleeve**



0800

EN

**MAIN FABRIC** | 100% Polyamide (Sensil Breeze)  
**SIZES** | S | M | L | XL  
**WEIGHT** | 115gsm

DE

**HAUPTMATERIAL** | 100% Polyamid (Sensil Breeze)  
**GRÖSSE** | S | M | L | XL  
**GEWICHT** | 115gsm



**SU27AI1290IBI2990I**

**EXTRA LIGHT**

**500 25 4555 | Breezer Lady Panty**



0800

EN

**MAIN FABRIC** | 100% Polyamide (Sensil Breeze)  
**SIZES** | S | M | L | XL  
**WEIGHT** | 115gsm

DE

**HAUPTMATERIAL** | 100% Polyamid (Sensil Breeze)  
**GRÖSSE** | S | M | L | XL  
**GEWICHT** | 115gsm



**SU27AI750IBI1690I**



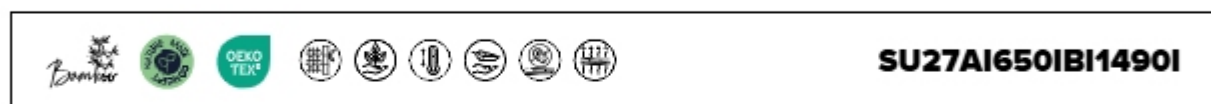
# BASE LAYERS

## 920 28 1407 | Boosocks Warm



**EN** MAIN FABRIC | 78% Bamboo Viscose / 20% Polyamide / 2% Elastane  
SIZES | 35-37 | 38-40 | 41-43 | 44-46

**DE** HAUPTMATERIAL | 78% Bambusviskose / 20% Polyamid / 2% Elasthan  
GRÖSSE | 35-37 | 38-40 | 41-43 | 44-46



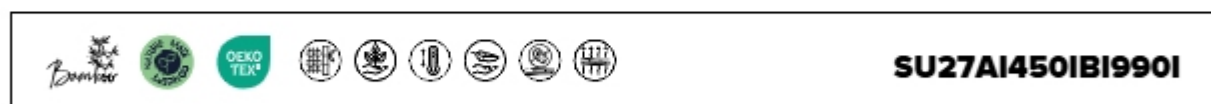
## 920 29 0010 | Boosocks 2.0 Mid

new



**EN** MAIN FABRIC | 73% Bamboo Viscose / 23% Polyamide / 4% Elastane  
SIZES | 35-37 | 38-40 | 41-43 | 44-46

**DE** HAUPTMATERIAL | 73% Bambusviskose / 23% Polyamid / 4% Elasthan  
GRÖSSE | 35-37 | 38-40 | 41-43 | 44-46



## 920 29 0015 | Boosocks 2.0 Low

new



**EN** MAIN FABRIC | 73% Bamboo Viscose / 23% Polyamide / 4% Elastane  
SIZES | 35-37 | 38-40 | 41-43 | 44-46

**DE** HAUPTMATERIAL | 73% Bambusviskose / 23% Polyamid / 4% Elasthan  
GRÖSSE | 35-37 | 38-40 | 41-43 | 44-46



# BASE LAYERS

## 920 25 9014 | Boosocks Mid Man



**EN** **MAIN FABRIC** | 73% Bamboo Viscose / 23% Polyamide / 4% Elastane  
**SIZES** | 39-41 | 42-44 | 45-47

**DE** **HAUPTMATERIAL** | 73% Bambusviskose / 23% Polyamid / 4% Elastan  
**GRÖSSE** | 39-41 | 42-44 | 45-47

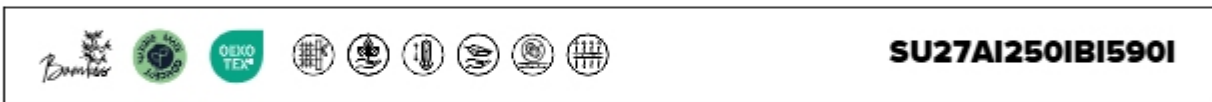


## 920 25 9018 | Boosocks Low Man



**EN** **MAIN FABRIC** | 73% Bamboo Viscose / 23% Polyamide / 4% Elastane  
**SIZES** | 39-41 | 42-44 | 45-47

**DE** **HAUPTMATERIAL** | 73% Bambusviskose / 23% Polyamid / 4% Elastan  
**GRÖSSE** | 39-41 | 42-44 | 45-47



## 920 25 9012 | Boosocks Mid Lady



**EN** **MAIN FABRIC** | 73% Bamboo Viscose / 23% Polyamide / 4% Elastane  
**SIZES** | 35-37 | 38-41 | 41-43

**DE** **HAUPTMATERIAL** | 73% Bambusviskose / 23% Polyamid / 4% Elastan  
**GRÖSSE** | 35-37 | 38-41 | 41-43



## 920 25 9016 | Boosocks Low Lady



**EN** **MAIN FABRIC** | 73% Bamboo Viscose / 23% Polyamide / 4% Elastane  
**SIZES** | 35-37 | 38-41 | 41-43

**DE** **HAUPTMATERIAL** | 73% Bambusviskose / 23% Polyamid / 4% Elastan  
**GRÖSSE** | 35-37 | 38-41 | 41-43







# SETORA POLES

**610 26 8522** | Licaon | p.86



**610 26 3019** | Mission FS | p.86



**610 22 7712** | Kettera Pro | p.87



**610 27 0824** | Terve 2.0 | p.88



**610 21 2786** | Spider | p.88



**610 29 7909** | Carbo Lite 2.0 | p.89



**610 24 2323** | Equinox | p.92



**610 19 3322** | Teho | p.92



**610 27 1208** | Lhotse 2.0 | p.93



**610 24 1617** | Shiva | p.94



**610 29 7910** | Kalio 2.0 | p.94



**615 27 0808** | Kitsune Jr | p.95



**610 22 4961** | Spider FS | p.86



**610 26 3971** | Kettera Pro Long Grip | p.87



**610 25 7713** | Kettera Pro Lady | p.87



**610 22 9119** | Lumi Pro | p.88



**610 20 7654** | Vario Tour | p.89



**610 24 7881** | Kangri | p.89



**610 27 1608** | Kivi 2.0 | p.92



**610 25 3222** | Bambu Pro | p.93



**610 28 6330** | Lost Peak 2.0 | p.93



**610 22 2960** | Nelio Pro | p.94



**610 21 1247** | Stig | p.95



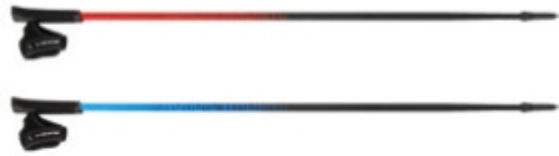
**650 22 7456** | Forrester | p.96



**650 24 8557** | Uppsala | p.96



**650 20 7879** | Pro-Trainer | p.97



**650 21 4563** | Lite Pro | p.97



**650 22 1743** | Kube Pro | p.96



**650 22 5190** | Ruten Pro | p.97



**666 17 1001** | p.98



**666 17 2002** | p.98



**666 17 3003** | p.98



**666 21 8008** | p.99



**666 25 5505** | p.99



**666 25 2202** | p.98



**666 17 4004** | p.98



**666 21 7007** | p.99



**666 19 5005** | p.99



**666 24 9009** | p.99



# TREKKING / TOURING POLES

610 26 8522 | Licaon



EN

<b>TUBE MATERIAL</b>		100% Carbon
<b>NUMBER OF SECTIONS</b>		4
<b>ADJUSTABLE LENGTH</b>		44 - 140cm
<b>PROFILED GRIP</b>		prolonged EVA foam
<b>ADJUSTABLE STRAP</b>		Polyester
<b>DIAMETER</b>		16 / 14 / 12mm
<b>WEIGHT</b>		184g (pc)
<b>TIP MATERIAL</b>		tungsten

DE

<b>MATERIAL</b>		100% Karbon
<b>SEKTIONENANZAHL</b>		4
<b>BEREICH DER HÖHENVERSTELLUNG</b>		44 - 140cm
<b>PROFILIERTER GRIFF</b>		verlängerter EVA Schaum
<b>REGULIERTER GÜRTEL</b>		Polyester
<b>DURCHMESSER</b>		16 / 14 / 12mm
<b>GEWICHT</b>		184g (St.)
<b>SPITZENMATERIAL</b>		Wolfram



SU27AI5290IBI11990I

610 22 4961 | Spider FS



EN

<b>TUBE MATERIAL</b>		80% Carbon / 20% Fiberglass
<b>NUMBER OF SECTIONS</b>		5
<b>ADJUSTABLE LENGTH</b>		35 - 130cm
<b>PROFILED GRIP</b>		PP + prolonged EVA foam
<b>ADJUSTABLE STRAP</b>		Polyester
<b>DIAMETER</b>		16 / 14 / 12mm
<b>WEIGHT</b>		220g (pc)
<b>TIP MATERIAL</b>		tungsten

DE

<b>MATERIAL</b>		80% Karbon / 20% Glasfaser
<b>SEKTIONENANZAHL</b>		5
<b>BEREICH DER HÖHENVERSTELLUNG</b>		35 - 130cm
<b>PROFILIERTER GRIFF</b>		PP + verlängerter EVA Schaum
<b>REGULIERTER GÜRTEL</b>		Polyester
<b>DURCHMESSER</b>		16 / 14 / 12mm
<b>GEWICHT</b>		220g (St.)
<b>SPITZENMATERIAL</b>		Wolfram



SU27AI5290IBI11990I

610 26 3019 | Mission FS



EN

<b>TUBE MATERIAL</b>		Aluminum 7075
<b>NUMBER OF SECTIONS</b>		4
<b>ADJUSTABLE LENGTH</b>		47 - 140cm
<b>PROFILED GRIP</b>		prolonged EVA foam
<b>ADJUSTABLE STRAP</b>		Polyester
<b>DIAMETER</b>		18 / 16 / 14mm
<b>WEIGHT</b>		259g (pc)
<b>TIP MATERIAL</b>		tungsten
<b>FEATURES</b>		detachable strap, angle rotation snow basket, dedicated for touring

DE

<b>MATERIAL</b>		Aluminum 7075
<b>SEKTIONENANZAHL</b>		4
<b>BEREICH DER HÖHENVERSTELLUNG</b>		47 - 140cm
<b>PROFILIERTER GRIFF</b>		verlängerter EVA Schaum
<b>REGULIERTER GÜRTEL</b>		Polyester
<b>DURCHMESSER</b>		18 / 16 / 14mm
<b>GEWICHT</b>		259g (Stk.)
<b>SPITZENMATERIAL</b>		Wolfram
<b>EIGENSCHAFTEN</b>		abnehmbarer Riemen, kehrender und beweglicher Schneesteller, speziell für Touren geeignet



SU27AI5290IBI8990I

# TREKKING / TOURING POLES

## 610 26 3971 | Kettera Pro Long Grip



EN

**TUBE MATERIAL** | Aluminium 7075  
**NUMBER OF SECTIONS** | 5  
**ADJUSTABLE LENGTH** | 37 - 135cm  
**PROFILED GRIP** | prolonged EVA foam  
**ADJUSTABLE STRAP** | Polyester  
**DIAMETER** | 18 / 16 / 14mm  
**WEIGHT** | 243g (pc)  
**TIP MATERIAL** | tungsten

DE

**MATERIAL** | Aluminium 7075  
**SEKTIONENANZAHL** | 5  
**BEREICH DER HÖHENVERSTELLUNG** | 37 - 135cm  
**PROFILIERTER GRIFF** | verlängerter EVA Schaum  
**REGULIERTER GÜRTEL** | Polyester  
**DURCHMESSER** | 18 / 16 / 14mm  
**GEWICHT** | 243g (Stk)  
**SPITZENMATERIAL** | Wolfram



best seller

SU27AI3090IBI6990I

## 610 22 7712 | Kettera Pro



EN

**TUBE MATERIAL** | Aluminium 7075  
**NUMBER OF SECTIONS** | 5  
**ADJUSTABLE LENGTH** | 37 - 135cm  
**PROFILED GRIP** | EVA foam  
**ADJUSTABLE STRAP** | Polyester  
**DIAMETER** | 18 / 16 / 14mm  
**WEIGHT** | 267g (pc)  
**TIP MATERIAL** | tungsten

DE

**MATERIAL** | Aluminium 7075  
**SEKTIONENANZAHL** | 5  
**BEREICH DER HÖHENVERSTELLUNG** | 37 - 135 cm  
**PROFILIERTER GRIFF** | EVA Schaum  
**REGULIERTER GÜRTEL** | Polyester  
**DURCHMESSER** | 18 / 16 / 14mm  
**GEWICHT** | 267g (Stk)  
**SPITZENMATERIAL** | Wolfram



best seller

best price

SU27AI2590IBI5990I

## 610 25 7713 | Kettera Pro Lady



EN

**TUBE MATERIAL** | Aluminium 7075  
**NUMBER OF SECTIONS** | 5  
**ADJUSTABLE LENGTH** | 37 - 125 cm  
**PROFILED GRIP** | EVA foam  
**ADJUSTABLE STRAP** | Polyester  
**DIAMETER** | 18 / 16 / 14mm  
**WEIGHT** | 233g (pc)  
**TIP MATERIAL** | tungsten

DE

**MATERIAL** | Aluminium 7075  
**SEKTIONENANZAHL** | 5  
**BEREICH DER HÖHENVERSTELLUNG** | 37 - 125 cm  
**PROFILIERTER GRIFF** | EVA Schaum  
**REGULIERTER GÜRTEL** | Polyester  
**DURCHMESSER** | 18 / 16 / 14mm  
**GEWICHT** | 233g (Stk)  
**SPITZENMATERIAL** | Wolfram



best seller

best price

SU27AI2590IBI5990I

# TREKKING / TOURING POLES

610 27 0824 | Terve 2.0



7100

<b>EN</b>	<b>TUBE MATERIAL</b>	Aluminium 7075
	<b>NUMBER OF SECTIONS</b>	5
	<b>ADJUSTABLE LENGTH</b>	35 - 130cm
	<b>PROFILED GRIP</b>	PP + prolonged EVA foam
	<b>ADJUSTABLE STRAP</b>	Polyamide + Flannel
	<b>DIAMETER</b>	16 / 14 / 12mm
	<b>WEIGHT</b>	240g (pc)
	<b>TIP MATERIAL</b>	tungsten

<b>DE</b>	<b>MATERIAL</b>	Aluminium 7075
	<b>SEKTIONENANZAHL</b>	5
	<b>BEREICH DER HÖHENVERSTELLUNG</b>	35 - 130cm
	<b>PROFILIERTER GRIFF</b>	PP + verlängerter EVA Schaum
	<b>REGULIERTER GÜRTEL</b>	Polyamid + Flanell
	<b>DURCHMESSER</b>	16 / 14 / 12mm
	<b>GEWICHT</b>	240g (St.)
	<b>SPITZENMATERIAL</b>	Wolfram



SU27AI3990IBI8990I

610 22 9119 | Lumi Pro



73

<b>EN</b>	<b>TUBE MATERIAL</b>	100% Carbon
	<b>NUMBER OF SECTIONS</b>	2
	<b>ADJUSTABLE LENGTH</b>	85 - 145cm
	<b>PROFILED GRIP</b>	prolonged EVA foam
	<b>ADJUSTABLE STRAP</b>	Polyester
	<b>DIAMETER</b>	16 / 14mm
	<b>WEIGHT</b>	225g (pc)
	<b>TIP MATERIAL</b>	tungsten
	<b>FEATURES</b>	angle rotation snow basket, dedicated for touring, very stable

<b>DE</b>	<b>MATERIAL</b>	100% Karbon
	<b>SEKTIONENANZAHL</b>	2
	<b>BEREICH DER HÖHENVERSTELLUNG</b>	85 - 145cm
	<b>PROFILIERTER GRIFF</b>	verlängerter EVA Schaum
	<b>REGULIERTER GÜRTEL</b>	Polyester
	<b>DURCHMESSER</b>	16 / 14mm
	<b>GEWICHT</b>	225g (St.)
	<b>SPITZENMATERIAL</b>	Wolfram
	<b>EIGENSCHAFTEN</b>	kohrender und beweglicher Schneesteller, speziell für Touren geeignet, sehr stabil



SU27AI5290IBI11990I

610 21 2786 | Spider



09

<b>EN</b>	<b>TUBE MATERIAL</b>	50% Carbon / 50% Fiberglass
	<b>NUMBER OF SECTIONS</b>	2
	<b>ADJUSTABLE LENGTH</b>	84 - 145cm
	<b>PROFILED GRIP</b>	prolonged EVA foam
	<b>ADJUSTABLE STRAP</b>	Polyester
	<b>DIAMETER</b>	16 / 14mm
	<b>WEIGHT</b>	202g (pc)
	<b>TIP MATERIAL</b>	tungsten
	<b>FEATURES</b>	angle rotation snow basket, dedicated for touring, very stable

<b>DE</b>	<b>MATERIAL</b>	50% Karbon / 50% Glasfaser
	<b>SEKTIONENANZAHL</b>	2
	<b>BEREICH DER HÖHENVERSTELLUNG</b>	84 - 145cm
	<b>PROFILIERTER GRIFF</b>	verlängerter EVA Schaum
	<b>REGULIERTER GÜRTEL</b>	Polyester
	<b>DURCHMESSER</b>	16 / 14mm
	<b>GEWICHT</b>	202g (Stk.)
	<b>SPITZENMATERIAL</b>	Wolfram
	<b>EIGENSCHAFTEN</b>	kohrender und beweglicher Schneesteller, speziell für Touren geeignet, sehr stabil



SU27AI4790IBI10990I

# TREKKING / TOURING POLES

## 610 20 7654 | Vario Tour



<b>EN</b>	<b>TUBE MATERIAL</b>	50% Carbon / 50% Aluminium 7075
	<b>NUMBER OF SECTIONS</b>	3
	<b>ADJUSTABLE LENGTH</b>	65 - 135cm
	<b>PROFILED GRIP</b>	PP + prolonged EVA foam
	<b>ADJUSTABLE STRAP</b>	Polyamide + Flanell
	<b>DIAMETER</b>	16 / 14 / 12mm
	<b>WEIGHT</b>	243g (pc)
	<b>TIP MATERIAL</b>	tungsten
	<b>FEATURES</b>	angle rotation snow basket, dedicated for touring

<b>DE</b>	<b>MATERIAL</b>	50% Karbon / 50% Aluminium 7075
	<b>SEKTIONENANZAHL</b>	3
	<b>BEREICH DER HÖHENVERSTELLUNG</b>	65 - 135cm
	<b>PROFILIERTER GRIF</b>	PP + verlängerter EVA Schaum
	<b>REGULIERTER GÜRTEL</b>	Polyamid + Flanell
	<b>DURCHMESSER</b>	16 / 14 / 12mm
	<b>GEWICHT</b>	243g (Stk.)
	<b>SPITZENMATERIAL</b>	Wolfram
	<b>EIGENSCHAFTEN</b>	kehrender und beweglicher Schneesteller, speziell für Touren geeignet



**SU27AI3890IBI8990I**

## 610 29 7909 | Carbo Lite 2.0

new



<b>EN</b>	<b>TUBE MATERIAL</b>	100% Carbon
	<b>NUMBER OF SECTIONS</b>	3
	<b>ADJUSTABLE LENGTH</b>	65 - 135cm
	<b>PROFILED GRIP</b>	PP + prolonged EVA foam
	<b>ADJUSTABLE STRAP</b>	Polyester
	<b>DIAMETER</b>	16 / 14 / 12mm
	<b>WEIGHT</b>	190g (pc)
	<b>TIP MATERIAL</b>	tungsten

<b>DE</b>	<b>MATERIAL</b>	100% Karbon
	<b>SEKTIONENANZAHL</b>	3
	<b>BEREICH DER HÖHENVERSTELLUNG</b>	65 - 135cm
	<b>PROFILIERTER GRIF</b>	PP + verlängerter EVA Schaum
	<b>REGULIERTER GÜRTEL</b>	Polyester
	<b>DURCHMESSER</b>	16 / 14 / 12mm
	<b>GEWICHT</b>	190g (Stk.)
	<b>SPITZENMATERIAL</b>	Wolfram



**SU27AI4390IBI9990I**

## 610 24 7881 | Kangri



<b>EN</b>	<b>TUBE MATERIAL</b>	upper sections 100% Carbon / bottom section 100% Aluminium 7075
	<b>NUMBER OF SECTIONS</b>	3
	<b>ADJUSTABLE LENGTH</b>	65 - 135cm
	<b>PROFILED GRIP</b>	prolonged EVA foam
	<b>ADJUSTABLE STRAP</b>	Polyester
	<b>DIAMETER</b>	16 / 14 / 12mm
	<b>WEIGHT</b>	213g (pc)
	<b>TIP MATERIAL</b>	tungsten
	<b>FEATURES</b>	angle rotation snow basket, dedicated for touring, stable

<b>DE</b>	<b>MATERIAL</b>	Oberteile 100% Karbon / Unterteile 100% Aluminium 7075
	<b>SEKTIONENANZAHL</b>	3
	<b>BEREICH DER HÖHENVERSTELLUNG</b>	65 - 135cm
	<b>PROFILIERTER GRIF</b>	verlängerter EVA Schaum
	<b>REGULIERTER GÜRTEL</b>	Polyester
	<b>DURCHMESSER</b>	16 / 14 / 12mm
	<b>GEWICHT</b>	213g (Stk.)
	<b>SPITZENMATERIAL</b>	Wolfram
	<b>EIGENSCHAFTEN</b>	kehrender und beweglicher Schneesteller, speziell für Touren geeignet, stabil



**SU27AI3890IBI8990I**





# TREKKING / TOURING POLES

## 610 24 2323 | Equinox



EN

<b>TUBE MATERIAL</b>		Aluminium 7075
<b>NUMBER OF SECTIONS</b>		3
<b>ADJUSTABLE LENGTH</b>		70 - 135cm
<b>PROFILED GRIP</b>		ergonomic prolonged EVA foam
<b>ADJUSTABLE STRAP</b>		Polyester
<b>DIAMETER</b>		16 / 14 / 12mm
<b>WEIGHT</b>		248g (pc)
<b>TIP MATERIAL</b>		tungsten
<b>FEATURES</b>		15 degrees angled grip for ergonomic wrist comfort

DE

<b>MATERIAL</b>		Aluminium 7075
<b>SEKTIONENANZAHL</b>		3
<b>BEREICH DER HÖHENVERSTELLUNG</b>		70 - 135cm
<b>PROFILIERTER GRIFF</b>		ergonomisch verlängerter EVA Schaum
<b>REGULIERTER GÜRTEL</b>		Polyester
<b>DURCHMESSER</b>		16 / 14 / 12mm
<b>GEWICHT</b>		248g (St.)
<b>SPITZENMATERIAL</b>		Wolfram
<b>EIGENSCHAFTEN</b>		15 Grad Winkelgriff für ergonomischen Handgelenkskomfort



SU27AI2590IBI5990I

## 610 27 1608 | Kivi 2.0



EN

<b>TUBE MATERIAL</b>		Aluminum 7075
<b>NUMBER OF SECTIONS</b>		3
<b>ADJUSTABLE LENGTH</b>		65 - 135cm
<b>PROFILED GRIP</b>		PP + EVA foam
<b>ADJUSTABLE STRAP</b>		Polyamide + Flannel
<b>DIAMETER</b>		16 / 14 / 12mm
<b>WEIGHT</b>		226g (pc)
<b>TIP MATERIAL</b>		tungsten

DE

<b>MATERIAL</b>		Aluminum 7075
<b>SEKTIONENANZAHL</b>		3
<b>BEREICH DER HÖHENVERSTELLUNG</b>		65 - 135cm
<b>PROFILIERTER GRIFF</b>		PP + EVA Schaum
<b>REGULIERTER GÜRTEL</b>		Polyamid + Flanell
<b>DURCHMESSER</b>		16 / 14 / 12mm
<b>GEWICHT</b>		226g (St.)
<b>SPITZENMATERIAL</b>		Wolfram



SU27AI2590IBI5990I

## 610 19 3322 | Teho



EN

<b>TUBE MATERIAL</b>		Aluminium 7075
<b>NUMBER OF SECTIONS</b>		3
<b>ADJUSTABLE LENGTH</b>		65 - 145cm
<b>PROFILED GRIP</b>		PP + EVA foam
<b>ADJUSTABLE STRAP</b>		Polyamide + Flannel
<b>DIAMETER</b>		18 / 16 / 14mm
<b>WEIGHT</b>		265g (pc)
<b>TIP MATERIAL</b>		tungsten
<b>FEATURES</b>		bigger diameter & bigger range of length adjustment

DE

<b>MATERIAL</b>		Aluminium 7075
<b>SEKTIONENANZAHL</b>		3
<b>BEREICH DER HÖHENVERSTELLUNG</b>		65 - 145cm
<b>PROFILIERTER GRIFF</b>		PP + EVA Schaum
<b>REGULIERTER GÜRTEL</b>		Polyamid + Flanell
<b>DURCHMESSER</b>		18 / 16 / 14mm
<b>GEWICHT</b>		265g (St.)
<b>SPITZENMATERIAL</b>		Wolfram
<b>EIGENSCHAFTEN</b>		größerer Durchmesser und Höhenverstellbar



SU27AI2590IBI5990I

# TREKKING / TOURING POLES

## 610 25 3222 | Bambu Pro



<b>EN</b>	<b>TUBE MATERIAL</b>	Bamboo + Aluminium 7075
	<b>NUMBER OF SECTIONS</b>	3
	<b>ADJUSTABLE LENGTH</b>	65 - 135cm
	<b>PROFILED GRIP</b>	cork + EVA foam
	<b>ADJUSTABLE STRAP</b>	Polyester
	<b>DIAMETER</b>	16 / 14 / 12mm
	<b>WEIGHT</b>	230g (pc)
	<b>TIP MATERIAL</b>	tungsten
	<b>FEATURES</b>	bamboo structure

<b>DE</b>	<b>MATERIAL</b>	Bamboo + Aluminium 7075
	<b>SEKTIONENANZAHL</b>	3
	<b>BEREICH DER HÖHENVERSTELLUNG</b>	65 - 135cm
	<b>PROFILIERTER GRIFF</b>	Kork + EVA Schaum
	<b>REGULIERTER GÜRTEL</b>	Polyester
	<b>DURCHMESSER</b>	16 / 14 / 12mm
	<b>GEWICHT</b>	230g (St.)
	<b>SPITZENMATERIAL</b>	Wolfram
	<b>EIGENSCHAFTEN</b>	Bambusstruktur



**SU27AI2990IBI6990I**

## 610 27 1208 | Lhotse 2.0



<b>EN</b>	<b>TUBE MATERIAL</b>	Aluminium 7075
	<b>NUMBER OF SECTIONS</b>	3
	<b>ADJUSTABLE LENGTH</b>	65 - 135cm
	<b>PROFILED GRIP</b>	PP + prolonged EVA foam
	<b>ADJUSTABLE STRAP</b>	Polyamide + flannel
	<b>DIAMETER</b>	16 / 14 / 12mm
	<b>WEIGHT</b>	240g (pc)
	<b>TIP MATERIAL</b>	tungsten

<b>DE</b>	<b>MATERIAL</b>	Aluminium 7075
	<b>SEKTIONENANZAHL</b>	3
	<b>BEREICH DER HÖHENVERSTELLUNG</b>	65 - 135cm
	<b>PROFILIERTER GRIFF</b>	PP + verlängerter EVA Schaum
	<b>REGULIERTER GÜRTEL</b>	Polyamid + Flanell
	<b>DURCHMESSER</b>	16 / 14 / 12mm
	<b>GEWICHT</b>	240g (St.)
	<b>SPITZENMATERIAL</b>	Wolfram



**best seller**

**SU27AI2190IBI4990I**

## 610 28 6330 | Lost Peak 2.0



<b>EN</b>	<b>TUBE MATERIAL</b>	Aluminium 6061
	<b>NUMBER OF SECTIONS</b>	3
	<b>ADJUSTABLE LENGTH</b>	65 - 135cm
	<b>PROFILED GRIP</b>	EVA foam
	<b>ADJUSTABLE STRAP</b>	Polyamide + flannel
	<b>DIAMETER</b>	16 / 14 / 12mm
	<b>WEIGHT</b>	240g (pc)
	<b>TIP MATERIAL</b>	tungsten

<b>DE</b>	<b>MATERIAL</b>	Aluminium 6061
	<b>SEKTIONENANZAHL</b>	3
	<b>BEREICH DER HÖHENVERSTELLUNG</b>	65 - 135cm
	<b>PROFILIERTER GRIFF</b>	EVA Schaum
	<b>REGULIERTER GÜRTEL</b>	Polyamid + Flanell
	<b>DURCHMESSER</b>	16 / 14 / 12mm
	<b>GEWICHT</b>	240g (St.)
	<b>SPITZENMATERIAL</b>	Wolfram



**SU27AI2190IBI4990I**

# TREKKING / TOURING POLES

610 24 1617 | Shiva



**EN**

<b>TUBE MATERIAL</b>		Aluminium 6061
<b>NUMBER OF SECTIONS</b>		3
<b>ADJUSTABLE LENGTH</b>		63 - 135cm
<b>PROFILED GRIP</b>		PP + EVA foam
<b>ADJUSTABLE STRAP</b>		Polyamide + flannel
<b>DIAMETER</b>		16 / 14 / 12mm
<b>WEIGHT</b>		237g (pc)
<b>TIP MATERIAL</b>		tungsten

**DE**

<b>MATERIAL</b>		Aluminium 6061
<b>SEKTIONENANZAHL</b>		3
<b>BEREICH DER HÖHENVERSTELLUNG</b>		63 - 135cm
<b>PROFILIERTER GRIFF</b>		PP + EVA Schaum
<b>REGULIERTER GÜRTEL</b>		Polyamid + Flanell
<b>DURCHMESSER</b>		16 / 14 / 12mm
<b>GEWICHT</b>		237g (Stk.)
<b>SPITZENMATERIAL</b>		Wolfram



best  
seller

SU27AI2190IBI4990I

610 22 2960 | Nelio Pro



**EN**

<b>TUBE MATERIAL</b>		Aluminium 6061
<b>NUMBER OF SECTIONS</b>		3
<b>ADJUSTABLE LENGTH</b>		65 - 135cm
<b>LOCK SYSTEM</b>		Rotating System
<b>PROFILED GRIP</b>		PP + prolonged EVA foam
<b>ADJUSTABLE STRAP</b>		Polyamide + flannel
<b>DIAMETER</b>		16 / 14 / 12mm
<b>WEIGHT</b>		229g (pc)
<b>TIP MATERIAL</b>		steel

**DE**

<b>MATERIAL</b>		Aluminium 6061
<b>SEKTIONENANZAHL</b>		3
<b>BEREICH DER HÖHENVERSTELLUNG</b>		65 - 135cm
<b>TELESKOPBLOCKADE</b>		Rotationssystem
<b>PROFILIERTER GRIFF</b>		PP + verlängerter EVA Schaum
<b>REGULIERBARER GÜRTEL</b>		Polyamid + Flanell
<b>DURCHMESSER</b>		16 / 14 / 12mm
<b>GEWICHT</b>		229g (St.)
<b>SPITZENMATERIAL</b>		Stahl



best  
price

SU27AI1750IBI3990I

610 29 7910 | Kalio 2.0



**EN**

<b>TUBE MATERIAL</b>		Aluminium 6061
<b>NUMBER OF SECTIONS</b>		3
<b>ADJUSTABLE LENGTH</b>		65 - 135cm
<b>LOCK SYSTEM</b>		Rotating System
<b>PROFILED GRIP</b>		PP + kork
<b>ADJUSTABLE STRAP</b>		Polyamide + flannel
<b>DIAMETER</b>		18 / 16 / 14mm
<b>WEIGHT</b>		295g (pc)
<b>TIP MATERIAL</b>		steel

**DE**

<b>MATERIAL</b>		Aluminium 6061
<b>SEKTIONENANZAHL</b>		3
<b>BEREICH DER HÖHENVERSTELLUNG</b>		65 - 135cm
<b>TELESKOPBLOCKADE</b>		Rotationssystem
<b>PROFILIERTER GRIFF</b>		PP + Kork
<b>REGULIERBARER GÜRTEL</b>		Polyamid + Flanell
<b>DURCHMESSER</b>		18 / 16 / 14mm
<b>GEWICHT</b>		295g (St.)
<b>SPITZENMATERIAL</b>		Stahl



SU27AI1520IBI3490I

# TREKKING / TOURING POLES

610 21 1247 | Stig



09

<b>EN</b>	<b>TUBE MATERIAL</b>	Aluminium 6061
	<b>NUMBER OF SECTIONS</b>	3
	<b>ADJUSTABLE LENGTH</b>	65 - 135cm
	<b>LOCK SYSTEM</b>	Rotating System
	<b>PROFILED GRIP</b>	PP + PVC
	<b>ADJUSTABLE STRAP</b>	Polyester
	<b>DIAMETER</b>	18 / 16 / 14mm
	<b>WEIGHT</b>	282g (pc)
	<b>TIP MATERIAL</b>	steel

<b>DE</b>	<b>MATERIAL</b>	Aluminium 6061
	<b>SEKTIONENANZAHL</b>	3
	<b>BEREICH DER HÖHENVERSTELLUNG</b>	65 - 135cm
	<b>TELESKOPBLOCKADE</b>	Rotationssystem
	<b>PROFILIRTER GRIF</b>	PP + PVC
	<b>REGULIERBARER GÜRTEL</b>	Polyester
	<b>DURCHMESSER</b>	18 / 16 / 14mm
	<b>GEWICHT</b>	282g (St.)
	<b>SPITZENMATERIAL</b>	Stahl



SU27A1290IBI2990I

615 27 0808 | Kitsune Jr



<b>EN</b>	<b>TUBE MATERIAL</b>	Aluminium 7075
	<b>NUMBER OF SECTIONS</b>	2
	<b>ADJUSTABLE LENGTH</b>	55 - 90cm
	<b>PROFILED GRIP</b>	PP
	<b>ADJUSTABLE STRAP</b>	Polyester
	<b>DIAMETER</b>	16 / 14mm
	<b>WEIGHT</b>	158g (pc)
	<b>TIP MATERIAL</b>	tungsten

<b>DE</b>	<b>MATERIAL</b>	Aluminium 7075
	<b>SEKTIONENANZAHL</b>	2
	<b>BEREICH DER HÖHENVERSTELLUNG</b>	55 - 90cm
	<b>PROFILIRTER GRIF</b>	PP
	<b>REGULIERTER GÜRTEL</b>	Polyester
	<b>DURCHMESSER</b>	16 / 14mm
	<b>GEWICHT</b>	158g (St.)
	<b>SPITZENMATERIAL</b>	Wolfram



SU27A1290IBI2990I

# NORDIC WALKING POLES

650 22 7456 | Forrester



19

<b>EN</b>	<b>TUBE MATERIAL</b>	100% Carbon
	<b>NUMBER OF SECTIONS</b>	1
	<b>AVAILABLE LENGTH</b>	105cm, 110cm, 115cm, 120cm, 125cm
	<b>PROFILED GRIP</b>	PP + EVA foam
	<b>ADJUSTABLE STRAP</b>	detachable glove with Clip-On System
	<b>DIAMETER</b>	16 / 14mm
	<b>WEIGHT</b>	150g (pc) for length 115cm
	<b>TIP MATERIAL</b>	tungsten

<b>DE</b>	<b>MATERIAL</b>	100% Karbon
	<b>SEKTIONENANZAHL</b>	1
	<b>LÄNGE</b>	105cm, 110cm, 115cm, 120cm, 125cm
	<b>PROFILLIERTER GRIFF</b>	PP + EVA Schaum
	<b>REGULIERBARER GÜRTEL</b>	Abnehmbare Handschlaufe mit Clip-On-System
	<b>DURCHMESSER</b>	16 / 14mm
	<b>GEWICHT</b>	150g (St.) für Länge 115cm
	<b>SPITZENMATERIAL</b>	Wolfram



SU27AI3090IBI6990I

650 24 8557 | Uppsala



0347

<b>EN</b>	<b>TUBE MATERIAL</b>	Aluminium 6061
	<b>NUMBER OF SECTIONS</b>	2
	<b>AVAILABLE LENGTH</b>	83 - 135cm
	<b>PROFILED GRIP</b>	PP + EVA foam
	<b>ADJUSTABLE STRAP</b>	detachable foam grip with Clip-On System
	<b>DIAMETER</b>	16 / 14mm
	<b>WEIGHT</b>	220g (pc)
	<b>TIP MATERIAL</b>	tungsten

<b>DE</b>	<b>MATERIAL</b>	Aluminium 6061
	<b>SEKTIONENANZAHL</b>	2
	<b>BEREICH DER HÖHENVERSTELLUNG</b>	83 - 135cm
	<b>PROFILLIERTER GRIFF</b>	PP + EVA Schaum
	<b>REGULIERTER GÜRTEL</b>	Abnehmbare Handschlaufe mit Clip-On-System
	<b>DURCHMESSER</b>	16 / 14mm
	<b>GEWICHT</b>	220g (St.)
	<b>SPITZENMATERIAL</b>	Wolfram



SU27AI2190IBI4990I

650 22 1743 | Kube Pro



34

<b>EN</b>	<b>TUBE MATERIAL</b>	Aluminium 6061
	<b>NUMBER OF SECTIONS</b>	3
	<b>ADJUSTABLE LENGTH</b>	66 - 135cm
	<b>LOCK SYSTEM</b>	Rotating System
	<b>PROFILED GRIP</b>	PP + cork
	<b>ADJUSTABLE STRAP</b>	detachable glove with Clip-On system
	<b>DIAMETER</b>	16 / 14 / 12mm
	<b>WEIGHT</b>	231g (pc)
	<b>TIP MATERIAL</b>	tungsten

<b>DE</b>	<b>MATERIAL</b>	Aluminium 6061
	<b>SEKTIONENANZAHL</b>	3
	<b>BEREICH DER HÖHENVERSTELLUNG</b>	66 - 135cm
	<b>TELESKOPBLOCKADE</b>	Rotationssystem
	<b>PROFILLIERTER GRIFF</b>	PP + Kork
	<b>REGULIERBARER GÜRTEL</b>	Abnehmbare Handschlaufe mit Clip-On-System
	<b>DURCHMESSER</b>	16 / 14 / 12mm
	<b>GEWICHT</b>	231g (St.)
	<b>SPITZENMATERIAL</b>	Wolfram



SU27AI1750IBI3990I

# NORDIC WALKING POLES

650 20 7879 | Pro-Trainer



**EN**

<b>TUBE MATERIAL</b>		Aluminium 7075
<b>NUMBER OF SECTIONS</b>		1
<b>AVAILABLE LENGTH</b>		105cm, 110cm, 115cm, 120cm, 125cm
<b>PROFILED GRIP</b>		PP + EVA foam
<b>ADJUSTABLE STRAP</b>		detachable glove with Clip-On system
<b>DIAMETER</b>		16 / 14mm
<b>WEIGHT</b>		130g (pc) for length 115cm
<b>TIP MATERIAL</b>		tungsten

**DE**

<b>MATERIAL</b>		Aluminium 7075
<b>SEKTIONENANZAHL</b>		1
<b>BEREICH DER HÖHENVERSTELLUNG</b>		105cm, 110cm, 115cm, 120cm, 125cm
<b>PROFILIERTER GRIFF</b>		PP + EVA Schaum
<b>REGULIERTER GÜRTEL</b>		Abnehmbare Handschlaufe mit Clip-On-System
<b>DURCHMESSER</b>		16 / 14mm
<b>GEWICHT</b>		130g (St.) für Länge 115cm
<b>SPITZENMATERIAL</b>		Wolfram



best  
seller

SU27A1520IBI3490I

650 22 5190 | Ruten Pro



**EN**

<b>TUBE MATERIAL</b>		Aluminium 6061
<b>NUMBER OF SECTIONS</b>		2
<b>ADJUSTABLE LENGTH</b>		83 - 135cm
<b>LOCK SYSTEM</b>		Rotating System
<b>PROFILED GRIP</b>		PP + TPR
<b>ADJUSTABLE STRAP</b>		detachable glove with Clip-On system
<b>DIAMETER</b>		16 / 14mm
<b>WEIGHT</b>		226g (pc)
<b>TIP MATERIAL</b>		tungsten

**DE**

<b>MATERIAL</b>		Aluminium 6061
<b>SEKTIONENANZAHL</b>		2
<b>BEREICH DER HÖHENVERSTELLUNG</b>		83 - 135cm
<b>TELESKOPBLOCKADE</b>		Rotationssystem
<b>PROFILIERTER GRIFF</b>		PP + TPR
<b>REGULIERBARER GÜRTEL</b>		Abnehmbare Handschlaufe mit Clip-On-System
<b>DURCHMESSER</b>		16 / 14mm
<b>GEWICHT</b>		226g (St.)
<b>SPITZENMATERIAL</b>		Wolfram



SU27A1520IBI3490I

650 21 4563 | Lite Pro



**EN**

<b>TUBE MATERIAL</b>		Aluminium 6061
<b>NUMBER OF SECTIONS</b>		1
<b>AVAILABLE LENGTH</b>		105cm, 110cm, 115cm, 120cm, 125cm
<b>PROFILED GRIP</b>		PP + EVA foam
<b>ADJUSTABLE STRAP</b>		detachable glove with Clip-On system
<b>DIAMETER</b>		16 / 14mm
<b>WEIGHT</b>		158g (pc) for length 115cm
<b>TIP MATERIAL</b>		tungsten

**DE**

<b>MATERIAL</b>		Aluminium 6061
<b>SEKTIONENANZAHL</b>		1
<b>BEREICH DER HÖHENVERSTELLUNG</b>		105cm, 110cm, 115cm, 120cm, 125cm
<b>PROFILIERTER GRIFF</b>		PP + EVA Schaum
<b>REGULIERTER GÜRTEL</b>		Abnehmbare Handschlaufe mit Clip-On-System
<b>DURCHMESSER</b>		16 / 14mm
<b>GEWICHT</b>		158g (St.) für Länge 115cm
<b>SPITZENMATERIAL</b>		Wolfram



best  
price

SU27A1520IBI3490I

# POLES ACCESORIES

**666 17 1001**



09

**EN**

**MATERIAL** | TPE  
**HEIGHT** | 4cm  
**WEIGHT** | 24g  
**FEATURES** | Increase traction and reduce vibrations

**DE**

**MATERIAL** | TPE  
**HÖHE** | 4cm  
**GEWICHT** | 24g  
**EIGENSCHAFTEN** | erhöht Haftung und reduziert Schwingungen

**SU27AI250IBI590I**

**666 17 2002**



09

**EN**

**MATERIAL** | TPR  
**HEIGHT** | 6cm  
**WEIGHT** | 40g  
**FEATURES** | protects the tip from damage while walking on a hard surface

**DE**

**MATERIAL** | TPR  
**HÖHE** | 6cm  
**GEWICHT** | 40g  
**EIGENSCHAFTEN** | schützen die Spitze vor Beschädigung und Abrieb beim Gehen auf harter Oberfläche

**SU27AI290IBI650I**

**666 25 2202**



0900

**EN**

**MATERIAL** | TPR + Stainless steel  
**HEIGHT** | 6cm  
**WEIGHT** | 48g  
**FEATURES** | Increase traction on slippery surfaces

**DE**

**MATERIAL** | TPR + rostfreier Stahl  
**HÖHE** | 6cm  
**GEWICHT** | 48g  
**EIGENSCHAFTEN** | erhöht die Traktion auf rutschigen Oberflächen

**SU27AI350IBI790I**

**666 17 3003**



09

**EN**

**MATERIAL** | PE  
**DIMENSIONS** | ø5,5cm  
**WEIGHT** | 10g  
**FEATURES** | prevent the collapse of the poles in the ground and mud

**DE**

**MATERIAL** | PE  
**ABMESSUNGEN** | ø5,5cm  
**GEWICHT** | 10g  
**EIGENSCHAFTEN** | vermeiden das Abstinken der Stöcke in Erde oder im Schlamm

**SU27AI290IBI650I**

**666 17 4004**



09

**EN**

**MATERIAL** | Baskets: PU, Tip protectors: TPR  
**BASKETS DIMENSIONS** | ø8,5cm; ø5,5cm  
**TIP PROTECTORS HEIGHT** | 6cm; 4cm  
**BASKETS WEIGHT** | 30g; 10g  
**TIP PROTECTORS WEIGHT** | 40g; 24g

**DE**

**MATERIAL** | Schalen: PU, Aufsätze: TPR  
**ABMESSUNGEN DER PLATTEN** | ø8,5cm; ø5,5cm  
**HE VON AUFSÄTZEN** | 6cm; 4cm  
**GEWICHT VON TELLERN** | 30g; 10g  
**GEWICHT VON AUFSÄTZEN** | 40g; 24g

**SU27AI450IBI990I**

# POLES ACCESORIES

**666 21 8008**



09

**EN**

**MATERIAL** | TPR  
**HEIGHT** | 4cm  
**WEIGHT** | 34g  
**FEATURES** | protects the tip from damage while walking on a hard surface

**DE**

**MATERIAL** | TPR  
**HÖHE** | 4cm  
**GEWICHT** | 34g  
**EIGENSCHAFTEN** | schützen die Spitze vor Beschädigung und Abrieb beim Gehen auf harter Oberfläche

**SU27AI250IBI590I**

**666 21 7007**



09

**EN**

**MATERIAL** | PP + Polyester  
**HEIGHT** | 2cm  
**DIMENSIONS** | ø15cm  
**WEIGHT** | 62g  
**FEATURES** | prevent the collapse of the poles in the snow powder

**DE**

**MATERIAL** | PP + Polyester  
**HÖHE** | 2cm  
**ABMESSUNGEN** | ø15cm  
**GEWICHT** | 62g  
**EIGENSCHAFTEN** | vermeiden das Versinken der Stöcke im Schnee

**SU27AI450IBI990I**

**666 25 5505**



0900

**EN**

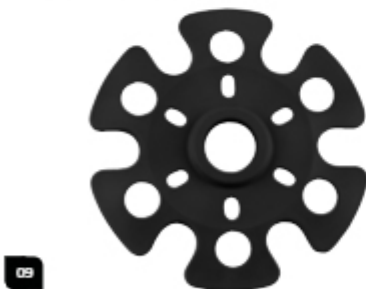
**MATERIAL** | TPE + PE + PP  
**DIMENSIONS** | ø9cm  
**WEIGHT** | 62g  
**FEATURES** | rotatable, flexible, and angled, prevent the collapse of the poles in the snow

**DE**

**MATERIAL** | TPE + PE + PP  
**ABMESSUNGEN** | ø9cm  
**GEWICHT** | 62g  
**EIGENSCHAFTEN** | drehbar, flexibel, abgewinkelt, verhindert das Versinken der Stöcke im Schnee

**SU27AI350IBI790I**

**666 19 5005**



09

**EN**

**MATERIAL** | PE  
**DIMENSIONS** | ø8,5cm  
**WEIGHT** | 30g  
**FEATURES** | prevent the collapse of the poles in the snow

**DE**

**MATERIAL** | PE  
**ABMESSUNGEN** | ø8,5cm  
**GEWICHT** | 30g  
**EIGENSCHAFTEN** | vermeiden Absinken der Stöcke im Pulverschnee

**SU27AI350IBI790I**

**666 24 9009**



0800

**EN**

**MATERIAL** | Wrench: Manganese steel, Tips: 100% Tungsten

**DE**

**MATERIAL** | Schlüssel: Manganese steel, Spitzen: 100% Wolfram

**SU27AI290IBI650I**





# GAITERS

**880 28 8203 | Summora GTX | p.104**



**850 20 0374 | Logan | p.104**



**850 20 7404 | Hintere | p.104**



**850 19 1209 | Triglav | p.105**



**850 25 0366 | Orizaba | p.105**



**850 22 5600 | Kanion 2 | p.105**



**850 20 3723 | Kanion | p.106**



**850 19 6743 | Volcano | p.106**



**850 24 9865 | Kanion Jr | p.107**



**850 24 8422 | Tibba | p.107**



**850 19 1548 | Jamari | p.107**





# GAITERS

## 880 28 8203 | Summora GTX



**EN**

**MAIN FABRIC** | GORE-TEX®  
**LOWER FABRIC** | Polyamide Oxford  
**SIZE** | S/M | L/XL  
**FEATURES** | adjustable strap for boot sole

**DE**

**HAUPTMATERIAL** | GORE-TEX®  
**MATERIAL DES UNTERTEILE** | Polyamid Oxford  
**GRÖSSE** | S/M | L/XL  
**EIGENSCHAFTEN** | verstellbare Gürtel unter die Schuhsohle



**SU27AI3090IBI6990I**

## 850 20 0374 | Logan



**EN**

**UPPER FABRIC** | 3-layered Polyamide  
**LOWER FABRIC** | Cordura  
**BREATHABILITY** | 3000g/m<sup>2</sup>/24h  
**WATER RESISTANCE** | 3000mm  
**SIZE** | S | M | L | XL  
**FEATURES** | adjustable strap for boot sole

**DE**

**MATERIAL DES OBORTEILES** | 3-layered Polyamid  
**MATERIAL DES UNTERTEILE** | Cordura  
**ATMUNGSAKTIVITÄT** | 3000g/m<sup>2</sup>/24h  
**WASSERBESTÄNDIGKEIT** | 3000mm  
**GRÖSSE** | S | M | L | XL  
**EIGENSCHAFTEN** | verstellbare Gürtel unter die Schuhsohle



**SU27AI2590IBI5990I**

## 850 20 7404 | Hintere

best seller



**EN**

**UPPER FABRIC** | 3-layered Polyamide  
**LOWER FABRIC** | Polyester  
**BREATHABILITY** | 5000g/m<sup>2</sup>/24h  
**WATER RESISTANCE** | 5000mm  
**SIZE** | S | M | L | XL  
**FEATURES** | adjustable strap for boot sole

**DE**

**MATERIAL DES OBORTEILES** | 3-layered Polyamid  
**MATERIAL DES UNTERTEILE** | Polyester  
**ATMUNGSAKTIVITÄT** | 5000g/m<sup>2</sup>/24h  
**WASSERBESTÄNDIGKEIT** | 5000mm  
**GRÖSSE** | S | M | L | XL  
**EIGENSCHAFTEN** | verstellbare Gürtel unter die Schuhsohle



**SU27AI2190IBI4990I**

best  
seller

## 850 19 1209 | Triglav



EN

**UPPER FABRIC** | Taslon  
**LOWER FABRIC** | Polyester  
**BREATHABILITY** | 3000g/m<sup>2</sup>/24h  
**WATER RESISTANCE** | 1500mm  
**SIZE** | S/M | L/XL  
**FEATURES** | adjustable strap for boot sole

DE

**MATERIAL DES OBERTEILES** | Taslon  
**MATERIAL DES UNTERTEILES** | Polyester  
**ATMUNGSAKTIVITÄT** | 3000g/m<sup>2</sup>/24h  
**WASSERBESTÄNDIGKEIT** | 1500mm  
**GRÖSSE** | S/M | L/XL  
**EIGENSCHAFTEN** | verstellbare Gürtel unter die  
Schuhsohle



**SU27AI1750IBI3990I**

## 850 25 0366 | Orizaba



EN

**MAIN FABRIC** | Polyester  
**COATING** | PU  
**WATER RESISTANCE** | 1500mm  
**SIZES** | S/M | L/XL  
**FEATURES** | adjustable strap for boot sole

DE

**MATERIAL** | Polyester  
**SCHICHT** | PU  
**WASSERBESTÄNDIGKEIT** | 1500mm  
**GRÖSSEN** | S/M | L/XL  
**EIGENSCHAFTEN** | verstellbare Gürtel unter die  
Schuhsohle



**SU27AI1750IBI3990I**

## 850 22 5600 | Kanion 2



EN

**UPPER FABRIC** | Polyester  
**LOWER FABRIC** | Polyester  
**WATER RESISTANCE** | 1500mm  
**SIZE** | S | M | L | XL  
**FEATURES** | adjustable metal cord for boot sole

DE

**MATERIAL DES OBERTEILES** | Polyester  
**MATERIAL DES UNTERTEILES** | Polyester  
**WASSERBESTÄNDIGKEIT** | 1500mm  
**GRÖSSE** | S | M | L | XL  
**EIGENSCHAFTEN** | verstellbare Metallschnur unter die  
Schuhsohle



**SU27AI1290IBI2990I**

# GAITERS

850 20 3723 | Kanion

best seller best price



**EN**  
**UPPER FABRIC** | Polyester  
**LOWER FABRIC** | Polyester  
**WATER RESISTANCE** | 1500mm  
**SIZE** | S | M | L | XL  
**FEATURES** | adjustable strap for boot sole

**DE**  
**MATERIAL DES OBERTEILES** | Polyester  
**MATERIAL DES UNTERTEILES** | Polyester  
**WASSERBESTÄNDIGKEIT** | 1500mm  
**GRÖSSE** | S | M | L | XL  
**EIGENSCHAFTEN** | verstellbare Gürtel unter die Schuhsohle



SU27AI1090IBI2490I

850 19 6743 | Volcano



**EN**  
**MAIN FABRIC** | Polyester  
**WATER RESISTANCE** | 1500mm  
**SIZE** | S | M | L | XL

**DE**  
**MATERIAL** | Polyester  
**WASSERBESTÄNDIGKEIT** | 1500mm  
**GRÖSSE** | S | M | L | XL



SU27AI890IBI1990I

**850 24 9865 | Kanion Jr**

best seller



**EN**  
**UPPER FABRIC** | Polyester  
**LOWER FABRIC** | Polyester  
**WATER RESISTANCE** | 1500mm  
**SIZE** | S/M | L/XL  
**FEATURES** | adjustable strap for boot sole

**DE**  
**MATERIAL DES OBERTEILES** | Polyester  
**MATERIAL DES UNTERTEILES** | Polyester  
**WASSERBESTÄNDIGKEIT** | 1500mm  
**GRÖSSE** | S/M | L/XL  
**EIGENSCHAFTEN** | verstellbare Gürtel unter die Schuhsohle



**SU27AI890IBI1990I**

**850 24 8422 | Tibba**

best seller



**EN**  
**MAIN FABRIC** | Polyester  
**COATING** | DWR  
**WATER RESISTANCE** | 1500mm  
**SIZES** | S/M | L/XL  
**FEATURES** | adjustable strap for boot sole

**DE**  
**MATERIAL SCHICHT** | Polyester  
**WASSERBESTÄNDIGKEIT** | DWR  
**GRÖSSEN** | 1500mm  
**EIGENSCHAFTEN** | verstellbare Gürtel unter die Schuhsohle



**SU27AI890IBI1990I**

**850 19 1548 | Jamari**

best price



**EN**  
**MAIN FABRIC** | Polyester  
**WATER RESISTANCE** | 1500mm  
**SIZES** | S/M | L/XL

**DE**  
**MATERIAL** | Polyester  
**WASSERBESTÄNDIGKEIT** | 1500mm  
**GRÖSSEN** | S/M | L/XL



**SU27AI790IBI1790I**





# CAPS & HATS

**812 26 1004 | Corey | p.113**



**812 27 4994 | Jordan GTX | p.113**



**812 26 1003 | Marow | p.113**



**812 27 3911 | Floyen | p.114**



**812 27 2295 | Suomi | p.114**



**812 27 8477 | Solis | p.114**



**812 26 1002 | Tatlow | p.115**



**812 26 1000 | Tenta | p.115**





est. 1996



VIKING

VIKING

# CAPS & HATS

## 812 26 1004 | Corey

best seller



EN

**MAIN FABRIC** | 100% Polyester  
**SIZE** | UNI  
**FEATURES** | venting panels on sides with laser cut holes, UPF 50+, velcro adjustment

DE

**HAUPTMATERIAL** | 100% Polyester  
**GRÖSSE** | UNI  
**EIGENSCHAFTEN** | Belüftungspaneele an den Seiten mit Lasergeschnittenen Löchern, UPF 50+, Klettverschlussregulierung



SU27AI1090IBI2490I

## 812 27 4994 | Jordan GTX

best seller



EN

**MAIN FABRIC** | Taslon  
**MEMBRANE** | GORE-TEX®  
**SIZE** | UNI

DE

**HAUPTMATERIAL** | Taslon  
**MEMBRAN** | GORE-TEX®  
**GRÖSSE** | UNI



SU27AI1790IBI3990I

## 812 26 1003 | Marow



EN

**MAIN FABRIC** | 100% Polyester  
**SIZE** | UNI  
**FEATURES** | net panels for thermoregulation, UPF 50+

DE

**HAUPTMATERIAL** | 100% Polyester  
**GRÖSSE** | UNI  
**EIGENSCHAFTEN** | Netzpaneele zur Wärmeregulierung, UPF 50+



SU27AI1290IBI2990I

# CAPS & HATS

## 812 27 3911 | Floyen



EN

**MAIN FABRIC** | 100% Polyamide  
**SIZE** | S/M, L/XL  
**FEATURES** | UPF 50+

DE

**HAUPTMATERIAL** | 100% Polyamid  
**GRÖSSE** | S/M, L/XL  
**EIGENSCHAFTEN** | UPF 50+



**SU27A1520IBI3490I**

## 812 27 2295 | Suomi



EN

**MAIN FABRIC** | 100% Polyamide  
**SIZE** | S/M, L/XL  
**FEATURES** | net panels for thermoregulation,  
 UPF 50+

DE

**HAUPTMATERIAL** | 100% Polyamid  
**GRÖSSE** | S/M, L/XL  
**EIGENSCHAFTEN** | Netzpaneele zur Wärmeregulierung,  
 UPF 50+



**SU27A1520IBI3490I**

## 812 27 8477 | Solis



EN

**MAIN FABRIC** | 100% Polyamide  
**SIZE** | S/M, L/XL  
**FEATURES** | UPF 50+

DE

**HAUPTMATERIAL** | 100% Polyamid  
**GRÖSSE** | S/M, L/XL  
**EIGENSCHAFTEN** | UPF 50+



**SU27A1520IBI3490I**

# CAPS & HATS

## 812 26 1002 | Tatlow



EN

**MAIN FABRIC** | 100% Polyester  
**SIZE** | UNI  
**FEATURES** | wide net panels for thermoregulation,  
neck protection, UPF 50+

DE

**HAUPTMATERIAL** | 100% Polyester  
**GRÖSSE** | UNI  
**EIGENSCHAFTEN** | Breite Netzeinsätze für Thermoregulation,  
Nackenschutz, UPF 50+



**SU27AI1750IBI3990I**

## 812 26 1000 | Tenta

best price



EN

**MAIN FABRIC** | 100% Polyester  
**SIZE** | UNI  
**FEATURES** | venting panels on sides, removable  
protection for neck/face, UPF 50+

DE

**HAUPTMATERIAL** | 100% Polyester  
**GRÖSSE** | UNI  
**EIGENSCHAFTEN** | Belüftungseinsätze an den Seiten,  
abnehmbarer Schutz für Nacken/  
Gesicht, UPF 50+



**SU27AI1290IBI2990I**





# MULTIFUNCTION

**140 24 7734 | Folgarida | p.120**



**140 22 9451 | Bjornen | p.120**



**140 20 0404 | Tigra | p.120**



**219 21 4040 | Runway Hat | p.121**



**319 21 0004 | Runway Headband | p.121**



**230 24 7979 | Aries | p.121**



**190 24 2585 | Rami | p.121**



**219 20 1769 | Katia Hat | p.122**



**319 20 1769 | Katia Headband | p.122**



**140 21 9511 | Katia Gloves | p.122**



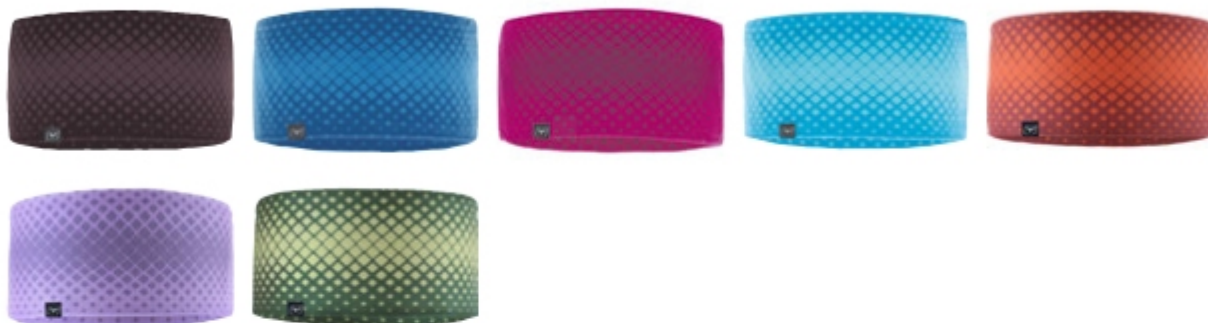
**140 26 9833 | Kaslo | p.123**



**219 26 8821 | Kaslo Hat | p.123**



**319 24 8352 | Onyx | p.123**



**319 27 9526 | Fuji Headband | p.124**



**319 27 8457 | Yokai Headband | p.124**



**145 23 2388 | Tigra Jr | p.124**



# MULTIFUNCTION

**EXTRA LIGHT**

**140 24 7734** | Folgarida



0900

**EN**

**SHELL** | 95% Polyester / 5% Elastane  
**SIZE** | 5 | 6 | 7 | 8 | 9 | 10  
**FEATURES** | silicone print on the palm for better grip

**DE**

**OBERMATERIAL** | 95% Polyester / 5% Elastan  
**GRÖSSE** | 5 | 6 | 7 | 8 | 9 | 10  
**EIGENSCHAFTEN** | Silikonaufrdruck auf der Handfläche für besseren Halt



**SU27AI890IBI1990I**

**LIGHT**

**140 22 9451** | Bjornen



64



08

**EN**

**SHELL** | 95% Polyester / 5% Elastane  
**PALM** | Suede PU  
**SIZE** | 5 | 6 | 7 | 8 | 9 | 10

**DE**

**OBERMATERIAL** | 95% Polyester / 5% Elastan  
**HANDVERSTÄRKUNG** | Suede PU  
**GRÖSSE** | 5 | 6 | 7 | 8 | 9 | 10



**SU27AI890IBI1990I**

**EXTRA LIGHT**

**140 20 0404** | Tigra

best seller

best price



09

**EN**

**SHELL** | 95% Polyester / 5% Elastane  
**SIZE** | 6 | 7 | 8 | 9 | 10

**DE**

**OBERMATERIAL** | 95% Polyester / 5% Elastan  
**GRÖSSE** | 6 | 7 | 8 | 9 | 10



**SU27AI790IBI1790I**

# MULTIFUNCTION

## 219 21 4040 | Runway Hat



EN

**SHELL** | 86% Polyester / 14% Elastano  
**SIZE** | UNI

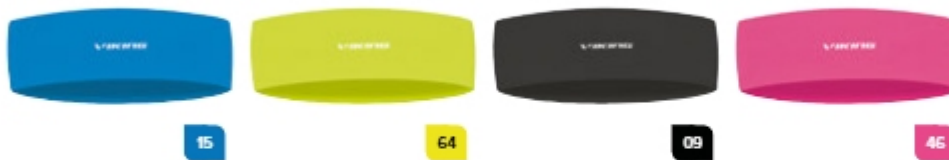
DE

**OBERMATERIAL** | 86% Polyester / 14% Elastan  
**GRÖSSE** | UNI



**SU27AI650IBI1490I**

## 319 21 0004 | Runway Headband



EN

**SHELL** | 86% Polyester / 14% Elastano  
**SIZE** | UNI

DE

**OBERMATERIAL** | 86% Polyester / 14% Elastan  
**GRÖSSE** | UNI



**SU27AI450IBI990I**

## 230 24 7979 | Aries



EN

**SHELL** | 66% Bamboo Viscose / 26% Merino Wool / 8% Elastano  
**WEIGHT** | 280gsm  
**SIZE** | UNI

DE

**OBERMATERIAL** | 66% Bambusviskose / 26% Merino Wool / 8% Elastan  
**GEWICHT** | 280gsm  
**GRÖSSE** | UNI



**SU27AI1090IBI2490I**

**LIGHT**

## 190 24 2585 | Rami



EN

**SHELL** | 66% Bamboo Viscose / 26% Merino Wool / 8% Elastano  
**WEIGHT** | 280gsm  
**SIZE** | 516171819110

DE

**OBERMATERIAL** | 66% Bambusviskose / 26% Merino Wool / 8% Elastan  
**GEWICHT** | 280gsm  
**GRÖSSE** | 516171819110



**SU27AI1290IBI2990I**

# MULTIFUNCTION

## 219 20 1769 | Katia Hat



EN

**SHELL** | 90% Polyester / 10% Elastane  
**SIZE** | UNI

DE

**OBERMATERIAL** | 90% Polyester / 10% Elastan  
**GRÖSSE** | UNI



**SU27AI790IBI1790I**

## 319 20 1769 | Katia Headband



EN

**SHELL** | 90% Polyester / 10% Elastane  
**SIZE** | UNI

DE

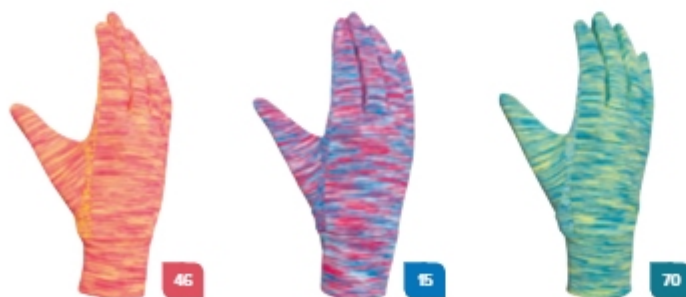
**OBERMATERIAL** | 90% Polyester / 10% Elastan  
**GRÖSSE** | UNI



**SU27AI490IBI1190I**

**EXTRA  
LIGHT**

## 140 21 9511 | Katia Gloves



EN

**SHELL** | 90% Polyester / 10% Elastane  
**SIZE** | 51617  
**FEATURES** | silicone print on the palm for better grip

DE

**OBERMATERIAL** | 90% Polyester / 10% Elastan  
**GRÖSSE** | 51617  
**EIGENSCHAFTEN** | Silikonaufrdruck auf der Handfläche für besseren Halt



**SU27AI790IBI1790I**

# MULTIFUNCTION

**LIGHT**

**140 26 9833 | Kaslo**

best price



0900

EN

**SHELL** | Volboa fleece  
**SIZE** | 6 | 7 | 8 | 9 | 10  
**FEATURES** | silicone print on the palm for better grip

DE

**OBERMATERIAL** | Volboa fleece  
**GRÖSSE** | 6 | 7 | 8 | 9 | 10  
**EIGENSCHAFTEN** | Silikonauddruck auf der Handfläche für besseren Halt



**SU27AI650IBI1490I**

**219 26 8821 | Kaslo Hat**

best price



0900

EN

**SHELL** | Volboa fleece  
**SIZE** | UNI

DE

**OBERMATERIAL** | Volboa fleece  
**GRÖSSE** | UNI



**SU27AI390IBI890I**

**319 24 8352 | Onyx**

best seller



0900



1500



4600



7000



4800



5400



7400

EN

**SHELL** | 90% Polyester / 10% Elastano  
**SIZE** | UNI

DE

**OBERMATERIAL** | 90% Polyester / 10% Elastan  
**GRÖSSE** | UNI

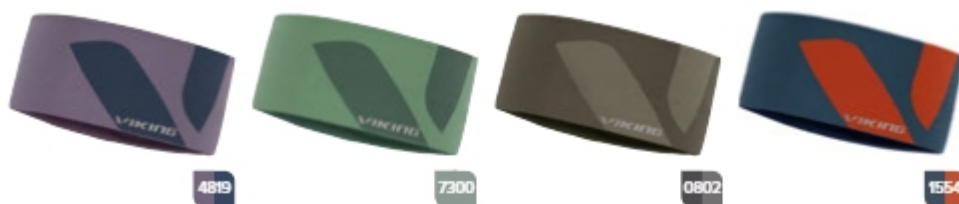


**SU27AI390IBI890I**

# MULTIFUNCTION

## 319 27 9526 | Fuji Headband

best seller



SHELL | 85% Polyester / 15% Elastane  
SIZE | UNI

DE

OBERMATERIAL | 85% Polyester / 15% Elastan  
GRÖSSE | UNI



SU27AI450IBI990I

## 319 27 8457 | Yokai Headband



SHELL | 92% Polyamide / 8% Elastane  
SIZE | UNI

DE

OBERMATERIAL | 92% Polyamid / 8% Elastan  
GRÖSSE | UNI



SU27AI520IBI1190I

EXTRA LIGHT

## 145 23 2388 | Tigra Jr

best seller

best price



SHELL | 95% Polyester / 5% Elastane  
SIZE | 31415

DE

OBERMATERIAL | 95% Polyester / 5% Elastan  
GRÖSSE | 31415




SU27AI550IBI1190I



VIKING



 est. 1996



A scenic view of a mountain range with a teal jacket in the foreground. The mountains are covered in green vegetation and are partially obscured by soft, white clouds. The sky is a pale, hazy blue. In the bottom left corner, a portion of a teal-colored jacket is visible, suggesting the perspective of someone looking out over the landscape.

**BANDANMAS**



How to wear multifunctional bandana?  
Wie trage ich ein multifunktionales bandana?



**BANDANAS COLLECTION | BANDANAS KOLLEKTION**

<b>REGULAR</b>	
SHELL   MATERIAL   100% Polyester microfibre	
SIZE   GRÖSSE   UNI	
	<b>SU27AI390IB1990I</b>

<b>WINDSTOPPER®</b> By Gore-Tex Labs	
SHELL   MATERIAL   100% Polyester microfibre / GORE-TEX® INFINIUM™ with Windstopper® Technology	
SIZE   GRÖSSE   UNI	
	<b>SU27AI890IB1990I</b>

<b>POLARTEC®</b> Outside	
SHELL   MATERIAL   100% Polyester microfibre POLARTEC® fleece	
SIZE   GRÖSSE   UNI	
	<b>SU27AI650IB1490I</b>

<b>POLARTEC®</b> Inside	
SHELL   MATERIAL   100% Polyester microfibre	
LINING   INNENMATERIAL   POLARTEC® fleece	
SIZE   GRÖSSE   UNI	
	<b>SU27AI650IB1490I</b>

<b>PRIMALOFT®</b>	
SHELL   MATERIAL   Primaloft® Silver Performance Yarn	
SIZE   GRÖSSE   UNI	
	<b>SU27AI690IB1690I</b>

<b>Insect Shield®</b>	
SHELL   MATERIAL   100% Polyester microfibre	
SIZE   GRÖSSE   UNI	
	<b>SU27AI650IB1490I</b>

# BANDANAS



Regular	Outside POLARTEC	Inside POLARTEC
x	440 15 1277	x
x	x	x

15

REPREVE



Regular	Outside POLARTEC	Inside POLARTEC
x	420 21 6120	430 21 5554
490 22 6120	x	x

73

REPREVE



Regular	Outside POLARTEC	Inside POLARTEC
x	x	430 22 8921
x	x	x

09

REPREVE



Regular	Outside POLARTEC	Inside POLARTEC
410 22 6853	x	x
x	x	x

70

REPREVE



Regular	Outside POLARTEC	Inside POLARTEC
410 23 7764	420 23 7764	x
490 23 7764	x	x

70

REPREVE



Regular	Outside POLARTEC	Inside POLARTEC
x	x	x
x	495 21 1717	x

70

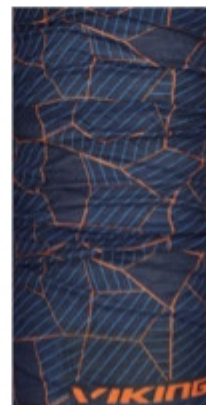
REPREVE



Regular	Outside POLARTEC	Inside POLARTEC
x	420 22 6519	x
x	x	x

46

REPREVE



Regular	Outside POLARTEC	Inside POLARTEC
410 24 7125	420 24 7125	x
x	x	x

1954

REPREVE

# BANDANAS



Regular	Outside POLARTEC	Inside POLARTEC
x	420 24 7123	x
x	x	x

5409

REPREVE



Regular	Outside POLARTEC	Inside POLARTEC
410 24 7126	420 24 7126	x
x	x	x

0854

REPREVE



Regular	Outside POLARTEC	Inside POLARTEC
410 22 7160	x	x
490 17 7160	x	x

08

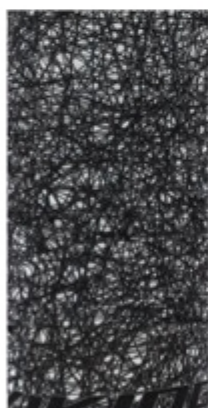
REPREVE



Regular	Outside POLARTEC	Inside POLARTEC
410 23 7552	x	x
x	x	x

08

REPREVE



Regular	Outside POLARTEC	Inside POLARTEC
410 21 1317	x	x
x	x	x

09

REPREVE



Regular	Outside POLARTEC	Inside POLARTEC
410 29 5430	x	x
x	x	x

new

0202

REPREVE



Regular	Outside POLARTEC	Inside POLARTEC
410 29 5428	x	x
x	x	x

new

7501

REPREVE



Regular	Outside POLARTEC	Inside POLARTEC
410 29 5427	x	x
x	x	x

new

1519

REPREVE



# BANDANAS



Regular	Outside POLARTEC	Inside POLARTEC
410 29 5426	x	x
x	x	x

new

1519

REPREVE



Regular	Outside POLARTEC	Inside POLARTEC
410 29 5425	x	x
x	x	x

new

8274

REPREVE



Regular	POLARTEC	POLARTEC
410 29 5424	x	x
x	x	x

new

8988

REPREVE

Regular	Outside POLARTEC	Inside POLARTEC
410 21 1214	420 22 1214	430 22 1214



08



09



19



74



15



46

REPREVE

new

InsectShield	Outside POLARTEC	Inside POLARTEC
455 29 5432	x	x



8900



8800



1500



4000



7400



1900

REPREVE

insect shield  
repellent apparel

kids collection

# BANDANAS



Regular	Outside POLARTEC	Inside POLARTEC
415 24 4399	x	x
x	x	x

9900

REPREVE



Regular	Outside POLARTEC	Inside POLARTEC
x	x	435 23 6963
x	x	x

06

REPREVE



Regular	Outside POLARTEC	Inside POLARTEC
415 24 8060	x	x
x	x	x

01

REPREVE



Regular	Outside POLARTEC	Inside POLARTEC
415 22 8345	x	x
x	x	x

08

REPREVE



**BAMBOO FIBERS** - yarn made of delicate bamboo fibers is a great alternative to traditional yarns used for the production of thermoactive underwear. Bamboo fibers have excellent thermoregulation properties, providing a pleasant feeling of cooling during intense physical exertion. Bamboo also has other advantages - it is anti-bacterial, anti-allergic, inhibits the growth of bacteria and unpleasant odors and has natural properties protecting against UV radiation. Bamboo fiber yarn maintains its elasticity and functionality for a long time.

**BAMBOO FIBERS** - Garn welches aus filigranen Bambusfasern entwickelt wurde ist eine großartige Alternative zu traditionellen Garnen die für die Produktion von thermoaktiver Unterwäsche verwendet werden. Bambusfasern haben exzellente thermoregulierende Eigenschaften und bieten ein angenehm kühlendes Gefühl während physischer Aktivitäten. Bambus hat zudem noch andere Vorteile - es ist antibakteriell, antiallergisch, verhindert das Wachstum von Bakterien und unangenehmer Gerüche und hat einen natürlichen UV-Schutz. Garn aus Bambusfasern behalten ihre Elastizität und Funktionalität auch über einen längeren Zeitraum.



Products labeled „Nature Mate Concept“ must be predominantly made from natural materials such as leather, cotton, bamboo, or recycled polyester. (The product must be made from a minimum of 50% recycled or naturally sourced materials.)

Produkte, die als „Nature Mate Concept“ gekennzeichnet sind, müssen überwiegend aus natürlichen Materialien wie Leder, Baumwolle, Bambus oder recyceltem Polyester hergestellt werden. (Das Produkt muss zu mindestens 50% aus recycelten oder natürlich gewonnenen Materialien bestehen).



**FSC CERTIFICATE** - FSC® is a voluntary standard aimed at supporting responsible forest management on a global scale. All FSC-certified products have been verified along the entire supply chain, from origin to end-use.

**FSC-ZERTIFIKAT** - FSC® ist ein freiwilliger Standard zur Förderung einer verantwortungsvollen Waldbewirtschaftung auf globaler Ebene. Alle FSC-zertifizierten Produkte wurden entlang der gesamten Lieferkette - vom Ursprung bis zur Endbestimmung - überprüft.



**THE ORGANIC CONTENT STANDARD (OCS)** is an international, voluntary standard that verifies the content of organic fibers in the final product. OCS certification covers supply chain certification.

**DER ORGANIC CONTENT STANDARD (OCS)** ist ein internationaler freiwilliger Standard, der den Gehalt an organischen Fasern in einem Endprodukt nachweist. Die OCS-Zertifizierung umfasst die Zertifizierung der Lieferkette.



**ORGANIC AGRICULTURE EUROPE** - a certificate of organic farming in Europe enabling the commercialization of organic products in the European Union. Certification of organic farming in Europe guarantees: protection of the climate and the environment, preservation of soil fertility, preservation of biodiversity, respect for natural cycles and animal welfare, no use of chemical and synthetic products, no GMOs, and transparent labeling for consumers.

**ÖKOLOGISCHER LANDBAU EUROPA** - Zertifizierung des ökologischen Landbaus in Europa für die Vermarktung von ökologischen Produkten in der Europäischen Union. Die Zertifizierung des ökologischen Landbaus in Europa garantiert: Klima- und Umweltschutz, Erhaltung der Bodenfruchtbarkeit, Erhaltung der biologischen Vielfalt, Achtung der natürlichen Kreisläufe und des Tierschutzes, Verzicht auf chemische und synthetische Produkte, Verzicht auf GVO und eine klare Kennzeichnung für die Verbraucher.



**OEKO-TEX - OEKO-TEX STANDARD 100** is a certificate proving the quality of textile and textile products that come into direct contact with human skin. The Oeko-Tex organization awards a certificate to products on which tests have been carried out to verify the presence of the 100 most dangerous substances that threaten consumers.

**OEKO-TEX** - Der Oeko-Tex Standard 100 ist ein Zertifikat, das die Qualität von Textil- und Gewebeprodukten bescheinigt, die in direkten Kontakt mit der menschlichen Haut kommen. Die Öko-Tex-Organisation vorgibt das Zertifikat an Produkte, die auf die 100 gefährlichsten Stoffe, die den Verbraucher gefährden, geprüft wurden.



**THE GLOBAL ORGANIC TEXTILE STANDARD (GOTS)** was developed by leading standard setters to define world-wide recognised requirements for organic textiles. From the harvesting of the raw materials, environmentally and socially responsible manufacturing to labelling, textiles certified to GOTS provide a credible assurance to the consumer.

**DER GLOBAL ORGANIC TEXTILE STANDARD (GOTS)** - wurde von führenden Standardsetzern entwickelt, um weltweit anerkannte Anforderungen für Bio-Textilien zu definieren. Von der Ernte der Rohstoffe über die umwelt- und sozialverträgliche Herstellung bis hin zur Kennzeichnung bieten GOTS-zertifizierte Textilien dem Verbraucher eine glaubwürdige Sicherheit.



**GLOBAL RECYCLED STANDARD** - The GRS is an international, voluntary, full product standard that sets requirements for third-party certification of recycled content, chain of custody, social and environmental practices and chemical restrictions.

**GLOBAL RECYCLED STANDARD** - GRS ist ein internationaler, freiwilliger, volumenfänglicher Produktstandard der Anforderungen an die Zertifizierung von Recyclinginhalten durch Dritte festlegt. Von der Produktkette über soziale und ökologische Praktiken bis hin zu chemischen Beschränkungen.



**REPREVE** - Repreve Recycled Polyester is one of the most certified, traceable fibers available in the world. High-quality, recycled fibers are made from 100% recycled materials, including post-consumer water bottles and pre-consumer waste.

**REPREVE** - Repreve Recycled Polyester ist eine der am häufigsten zertifizierte und nachverfolgbare Faser weltweit. Hochwertige, recycelte Fasern bestehen zu 100% aus recycelten Materialien, einschließlich verwendeter PET Wasserflaschen und sonstigen Verbrauchsabfällen.



**BIONIC FINISH ECO** - Provides non-fluorinated and highly durable water repellent textile finishes for high performance applications.

**BIONIC FINISH ECO** - Bietet eine fluorfreie (PFC-freie) und äußerst langlebige, wasserabweisende Imprägnierung für höchste Ansprüche.



**AQUA THERMO TEX** - A modern membrane, protecting against external atmospheric conditions, enabling at the same time free flow of water vapour. It is flexible, mechanically resistant, maintains its high performance parameters, its microscopic holes guaranteeing high vapour permeability are pervious evenly across its entire surface.

**AQUA THERMO TEX** - Eine moderne Membran, die vor äußeren Witterungseinflüssen schützt und gleichzeitig Atmungsaktivität ermöglicht. Sie ist flexibel, mechanisch widerstandsfähig und behält seine hohen Leistungseigenschaften bei. Die mikroskopisch kleinen Öffnungen garantieren eine hohe Atmungsaktivität und sind gleichmäßig über die gesamte Oberfläche durchlässig, trocknend und haben exzellente antibakterielle und antiallergische Eigenschaften.



**ATT+** is a waterproof and breathable membrane for special tasks. Water resistance at the level of 15.000 mm H<sub>2</sub>O guarantees protection against soaking, and the breathability of 15.000 g / m<sup>2</sup> / 24h allows for efficient drainage of moisture, ensuring the highest comfort in all weather conditions. ATT+ was created with increased physical activity in mind, therefore the fibers of the membrane guarantee high flexibility and high resistance to mechanical damage.

**ATT+** ist eine wasserdichte und atmungsaktive Membran für besondere Aufgaben. Die Wasserdichtigkeit von 15.000 mm H<sub>2</sub>O schützt vor Nässe, während die Atmungsaktivität von 15.000 g/m<sup>2</sup>/24h die Feuchtigkeit entweichen lässt und maximalen Komfort bei allen Wetterbedingungen gewährleistet. Der ATT+ wurde für intensive körperliche Aktivitäten entwickelt, weshalb die Fasern der Membran eine hohe Flexibilität garantieren und gleichzeitig sehr widerstandsfähig gegen mechanische Beschädigungen sind.



**AQUA  
THERMO  
TEX++**

ATT++ is a waterproof and breathable membrane for special tasks. Water resistance at the level of 20.000 mm H<sub>2</sub>O guarantees protection against soaking, and the breathability of 20.000 g / m<sup>2</sup> / 24h allows for efficient drainage of moisture, ensuring the highest comfort in all weather conditions. ATT++ was created with increased physical activity in mind, therefore the fibers of the membrane guarantee high flexibility and high resistance to mechanical damage.

ATT+ ist eine wasserdichte und atmungsaktive Membran für besondere Aufgaben. Die Wasserdichtigkeit von 20.000 mm H<sub>2</sub>O schützt vor Nässe, während die Atmungsaktivität von 20.000 gr/m<sup>2</sup>/24h die Feuchtigkeit entweichen lässt und maximalen Komfort bei allen Wetterbedingungen gewährleistet. Der ATT++ wurde für intensive körperliche Aktivitäten entwickelt, weshalb die Fasern der Membran eine hohe Flexibilität garantieren und gleichzeitig sehr widerstandsfähig gegen mechanische Beschädigungen sind.



**Polygiene**

Based on silver ions, inhibits the growth of odor-causing bacteria in textiles, thus eliminating unpleasant odors at the source.

Basiert auf Silberionen und hemmt das Wachstum von geruchsverursachenden Bakterien in Textilien.



**ACTIVE  
FLEX**

ACTIVE FLEX – Highly stretchy material with a durable outer layer. Thanks to its flexibility and stretch in 4 directions, it increases comfort significantly and does not restrict motion, guaranteeing freedom of movement and high comfort of use.

ACTIVE FLEX – Hochelastisches Material mit strapazierfähiger Außenschicht. Dank seiner Flexibilität und Dehnbarkeit in 4 Richtungen erhöht es deutlich den Komfort und schränkt die Bewegung nicht ein, was somit Bewegungsfreiheit und hohen Tragekomfort garantiert. Mit Coolmax Fasern sind schnelltrocknend und haben exzellente antibakterielle und antiallergische Eigenschaften.



**merino  
wool**

MERINO WOOL - is one of the highest-valued types of sheep's Wool in the world. Merino fibres are extremely thin, fragile, and soft. They also have unusual properties – their diameter is between 17 and 23 microns. The main advantages of Merino Wool include exceptional thermal properties, very good hydrophobic capacity, light weight, and high flexibility. By definition, Merino Wool is a symbol of comfort, functionality, and durability, which corresponds to the recently popular ECO trend.

MERINO WOLLE - ist eine der am meisten geschätzten Schafwolle der Welt. Merinofasern sind extrem dünn, zart und außergewöhnlich weich und haben sehr seltene Parameter - ihr Durchmesser variiert zwischen 17 und 23 Mikrometern. Die Hauptvorteile von Merinowolle sind: ausgezeichnete Thermik, sehr gute Hydrophobie, geringes Gewicht und hohe Flexibilität. Merinowolle ist per Definition ein Symbol für Komfort, Funktionalität und Langlebigkeit, die mit dem in letzter Zeit beliebten Trend Eco einhergeht.



The Responsible Wool Standard aims to improve the welfare of sheep and the land they graze on. RWS requires all sites, starting from wool farmers to be certified. RWS farmers and ranchers must meet animal welfare, land management and social requirements.

Responsible Wool Standard Das Ziel des Responsible Wool Standard (Standard für verantwortungsvolle Wolle), ist das Wohlergehen der Schafe und des Landes, auf dem sie leben, zu verbessern. RWS verlangt, dass alle Standorte, angefangen bei den Wollfarmern, zertifiziert werden. RWS-Landwirte und Viehzüchter müssen Tierschutz-, Landmanagement- und soziale Anforderungen erfüllen.

**SENSIL**

SENSIL® is made of Nylon 6.6, the highest quality synthetic fiber, with a stronger, softer and better look, feel and durability than Nylon 6. The Sensil® yarn has excellent properties to control body temperature, moisture and odor. Sensil® is also a good choice for everyone who cares about sustainable solutions - all Sensil products manufactured according to the NILIT Total Product Sustainability (TPS) criteria.

SENSIL® wird aus Nylon 6.6 hergestellt, einer hochwertigen Kunstfaser, die stärker und weicher ist und ein besseres Aussehen, einen besseren Griff und eine längere Haltbarkeit als Nylon 6 aufweist. Sensil®-Garn hat hervorragende Eigenschaften zur Regulierung von Körpertemperatur, Feuchtigkeit und Geruch. Sensil® ist auch eine gute Wahl für alle, die Wert auf nachhaltige Lösungen legen - alle Sensil-Produkte werden nach den NILIT Total Product Sustainability (TPS)-Kriterien hergestellt.



**SENSIL**  
BREEZE

SENSIL BREEZE is a fabric that provides a cooling effect on warm days. It helps maintain a comfortable temperature during physical activity and in warm weather, while protecting you from harmful UV radiation. It is extremely comfortable and soft, and therefore ideal as the first layer of clothing closest to the body. The fabric perforation guarantees excellent ventilation, while the innovative microfiber cross-section provides antibacterial properties and high odor control.

SENSIL BREEZE ist ein Stoff, der an warmen Tagen für einen kühlenden Effekt sorgt. Sie trägt dazu bei, bei physischer Aktivität und bei heißem Wetter eine angenehme warme Temperatur aufrechtzuerhalten, und schützt Sie gleichzeitig vor schädlichen UV-Strahlen. Es ist äußerst bequem und weich und eignet sich daher ideal als erste Bekleidungsschicht, die dem Körper am nächsten ist. Die Perforation des Gewebes garantiert eine hervorragende Belüftung, während der innovative Querschnitt der Mikrofasern antibakterielle Eigenschaften und eine hohe Geruchskontrolle gewährleistet.

**COOLMAX**

COOLMAX – Fabric made with COOLMAX® technology transports moisture away from the body to keep the wearer cool and dry on warm days, while the fiber structures provide warmth on colder days, helping to optimize performance. Underwear made of Coolmax fibers is quick-drying and have an excellent anti-bacterial and anti-allergic properties.

COOLMAX – Stoffe mit COOLMAX® Technologie transportieren Feuchtigkeit vom Körper um ihn an warmen Tagen kühl und trocken zu halten, währenddessen die Faserstruktur an kälteren Tagen wärmt und so hilft die Leistungsfähigkeit zu optimieren. Unterwäsche mit Coolmax Fasern sind schnelltrocknend und haben exzellente antibakterielle und antiallergische Eigenschaften.



GORE-TEX - the basis of the technology is the GORE-TEX membrane with the GUARANTEED TO KEEP YOU DRY™ guarantee, which was created to provide best-in-class waterproofness, windproofness and breathability. There are micropores in the membrane - smaller than a drop of water, but larger than a molecule of water vapor. Rain and snow cannot get in, but sweat is led outside. In every situation, you can be sure that the original GORE-TEX products will guarantee you dryness. Our products have been carefully tested to provide reliable protection even in difficult conditions.

GORE-TEX INFNIUM WITH WINDSTOPPER eine moderne, sehr dünne und ultralichte schützende Schicht welches in das Produkt integriert wurde, absolute Winddichtigkeit und ein Maximum an Atmungsaktivität bietet und dadurch ein warmes Körpergefühl besorgt. Die hierfür notwendigen Milliarden Poren sind 900 mal größer als ein Molekül Wasserdampf. Daher kann dieser einfach entweichen und hinterlässt die Hände trocken und geben ein angenehmes Gefühl.



**PRIMALOFT** - high-quality insulation used in many product groups. PrimaLoft is characterized by very high thermal properties (comparable to natural down) and resistance to moisture absorption, effectively draining it and maintaining high breathability. Additionally, in combination with low weight, high compression and softness, PrimaLoft is a synonym of perfect insulation and materials ensuring optimal body temperature. In addition, PrimaLoft experts, using the latest scientific achievements, constantly strive to achieve a balance between technology and ecology.

**PRIMALOFT** - Hochwertige Isolation welche in vielen Produktgruppen Anwendung findet. PrimaLoft ist charakterisiert durch sehr hohe thermische Eigenschaften (vergleichbar mit natürlicher Daune), Resistenz gegen Feuchtigkeitssaufnahme, effektive Ableitung dieser und Beibehaltung hoher Atmungsaktivität. Zusätzlich in Kombination mit geringem Gewicht, kleinem Packmaß und angenehmer Haptik ist PrimaLoft ein Synonym für perfekte Isolation und Materialien die bestmögliche Körpertemperaturregulierung sicherstellt. Zudem nutzen die Experten von PrimaLoft die neuesten wissenschaftlichen Erkenntnisse und streben ständig danach eine Balance zwischen Technologie und Ökologie zu erreichen.



**Polartec® Power Stretch®** - has a unique two-layer structure, and its special feature is incredible flexible - it stretches in 4 directions. Its outer side is abrasion-resistant and smooth, and the inside is soft and pleasant to the touch, like in a traditional fleece, allowing moisture to wick away. Besides, this knitted fabric does not rustle, has anti-peeling properties and is soft to the touch.

**Polartec® Power Stretch®** - Stoffe aus Polartec® Power Stretch® sind bi-elastisch und besonders atmungsaktiv. Bei körperlicher Anstrengung halten sie den Körper trocken und bieten Wärme ohne Gewicht. Viele dieser Stoffe verfügen über eine patentierte Strick-Konstruktion mit zwei unterschiedlichen Oberflächen: Die robuste Außenseite ist windabweisend und abriebfest, während die weiche Innenseite Feuchtigkeit von der Haut saugt und den Träger dadurch angenehm trocken und warm hältbarkeit.



**POLARTEC** - wide range of branded, technical synthetic fleece fabric with good quality and advanced features. Polartec fabrics' main features are warmth without weight, high breathability, pill resistance, fast drying and durability.

**POLARTEC** - ist eine breite Palette von hochwertigen technischen Vliesstoffen und fortgeschrittenen Eigenschaften. Zu den Haupteigenschaften der Polartec-Markenstoffe gehören ein hoher Wärmegrad bei geringem Gewicht, hohe Atmungsaktivität, Schälffestigkeit, Schnellrocknungsfähigkeit sowie Haltbarkeit.



**Polartec® Power Dry** is a high-quality technical fabric designed for outdoor activities and intense physical exertion. It is characterized by excellent moisture-wicking capabilities, keeping the skin dry and ensuring comfort even during the most demanding workouts. All textiles in this series feature a patented two-layer construction: one layer is responsible for moving moisture away from the skin, while the other enables quick drying of the fabric.

**Polartec® Power Dry** ist ein hochwertiger technischer Stoff, der für Outdoor-Aktivitäten und intensive körperliche Anstrengung entwickelt wurde. Er zeichnet sich durch hervorragende Feuchtigkeitsableitung von der Haut aus, was selbst bei den anspruchsvollsten Trainingseinheiten ein trockenes und angenehmes Tragegefühl gewährleistet. Alle Textilien dieser Serie verfügen über eine patentierte Zwei-Lagen-Konstruktion: Eine Schicht leitet die Feuchtigkeit ab, während die andere für ein schnelles Trocknen des Materials sorgt.



**CORDURA** - a brand of highly abrasion resistant fabrics. The fiber structure and weaving method ensure high abrasion and tear strength. It is a fabric with high resistance to weather conditions, and, moreover, thanks to its internal structure it is very light. The outer (right) side of the fabric is coated with a layer of Teflon.

**CORDURA** - die Marke für höchst abriebfeste Stoffe. Die Faserkonstruktion und das Webverfahren gewährleisten hohe Abrieb- und Reißfestigkeit. Es ist ein Stoff mit hoher Widerstandsfähigkeit gegenüber Witterungsbedingungen und darüber hinaus dank der internen Struktur sehr leicht. Die Außenseite des Stoffes ist mit einer Schicht Teflon beschichtet.



**TENCEL®** Lyocell and Modal fibers are a high comfort material. They are made from wood, a natural renewable raw material sourced from responsibly managed forests and plantations and are manufactured using resource efficient production methods. Fabrics made with TENCEL® Lyocell and Modal fibers are naturally soft, smooth to touch and provide long-lasting comfort.

**TENCEL®** Lyocell- und Modalfasern sind Materialien mit hohem Komfort. Sie werden aus Holz hergestellt, einem natürlichen, erneuerbaren Rohstoff, der aus verantwortungsvoll bewirtschafteten Wäldern und Plantagen stammt und mit ressourceneffizienten Produktionsmethoden hergestellt wird. Stoffe aus TENCEL® Lyocell- und Modalfasern sind von Natur aus weich und bieten lang anhaltenden Komfort.



**Insect Shield®** is an innovative protective technology designed to provide effective and comfortable protection against insects such as mosquitoes, ticks, and gnats. It is based on the use of durable, non-toxic repellents that are permanently bonded to the fabric fibers, allowing them to remain effective for up to 70 washes.

**Insect Shield®** ist eine innovative Schutztechnologie, die entwickelt wurde, um einen effektiven und angenehmen Schutz vor Insekten wie Mücken, Zecken und Stechfliegen zu bieten. Sie basiert auf der Verwendung langlebiger, ungiftiger Imprägnierungen, die dauerhaft in die Fasern des Gewebes eingebunden sind und ihre Wirksamkeit sogar bis zu 70 Waschgänge behalten.



**BREATHABLE**

the product is characterised by high breathability, thanks to the use of materials that draw water vapour molecules to the outside surface of the garment  
das Material, aus dem das Produkt besteht, hat die Fähigkeit dass Wasserdampf aus dem Inneren nach außen zu entweichen

**WATER RESISTANT**

the product equipped with increased resistance to the penetration of water to the interior of the garment, thanks to a membrane or waterproof coating  
ein Produkt mit erhöhter Beständigkeit gegen das Eindringen von Wassermolekülen in das Innere von Kleidung dank der Verwendung einer Membran oder einer wasserdichten Beschichtung

**WIND RESISTANT**

the product is equipped with a membrane which prevents or greatly reduces the penetration of cold wind to the garment's interior  
ein Produkt, das mit einer Membran ausgestattet ist, die das Eindringen von kühlen Windböen in das Innere der Kleidung verhindert oder stark einschränkt

**WATERPROOF ZIPPERS**

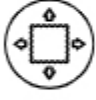
the product features waterproof zippers preventing moisture from penetrating the clothing, thus ensuring its waterproofness and windproofness  
das Produkt verfügt über wasserdichte Reißverschlüsse, die das Eindringen von Feuchtigkeit in die Kleidung verhindern

**TAPED SEAMS**

all seams are welded providing protection against wind and water and preventing moisture from getting inside the product  
alle Nähte des Produkts sind zum Schutz vor Wasser und Wind verschweißt und verhindern dass die Feuchtigkeit ins Innere gelangt

**HYDROPHOBIC**

the product has hydrophobic properties consisting in repelling water molecules and not absorbing it  
Das Produkt weist hydrophobe Eigenschaften auf, die darin bestehen, Wassermoleküle abzustößen und nicht zu absorbieren

**ELASTIC FABRIC**

highly elastic fabric provides freedom of movement and the most high comfort  
ein Produkt aus einem elastischen Vier-Wege-Stretch-Stoff. Es garantiert das Gefühl der Freiheit während der Bewegung und passt sich ideal an den Körper an.

**EXTRA STRONG**

the product with increased stability and a higher degree of resistance to mechanical damage, perfect for those of larger stature and strength  
ein Produkt mit erhöhter Stabilität und mit einer erhöhten Festigkeit gegen mechanische Beschädigungen, ideal für statliche Personen mit großer Kraft

**ULTRA LIGHT**

a reduced weight product, maintaining all other parameters to ensure strength and functionality  
ein Produkt mit reduziertem Gewicht, unter Beibehaltung aller Parameter, die Festigkeit und Funktionalität garantieren

**THERMOREGULATION**

the product keeps the proper body temperature without disturbing the heat exchange between the human body and its environment  
das Produkt behält die richtige Körpertemperatur bei, ohne den Wärmeaustausch zwischen dem menschlichen Körper und Umgebung zu stören

**EXTRA WARM**

the product guarantees high thermal comfort, even in the most unfavourable weather conditions, thanks to insulation, membranes or materials with a higher thermal capacity

Das Produkt garantiert dank der Verwendung von Isolierung, Membran oder Material mit erhöhten thermischen Fähigkeiten einen hohen thermischen Komfort sogar bei ungünstigsten Wetterbedingungen

**QUICK DRY FABRIC**

this fabric has uniquely shaped fiber, sweat and moisture will be pulled from skin and will dry out very quickly making the fabric ready for use after a short time

dank den eingesetzten Technologien wird von ihm schnell die Feuchtigkeit nach außen abgeleitet, indem ein Gefühl einer angenehmen Frische hinterlässt

**COOLING EFFECT**

the product with Cooling Effect technology ensure a pleasant cool and fresh feeling during physical activity at high temperatures

Produkt mit der Technologie Cooling Effect garantiert ein einfaches Gefühl von Kühle und Frische während während der physischen Aktivität in den hohen Temperaturen

**SEAMLESS**

the product is made with seamless technology, ensuring high user comfort during activity, maximum freedom of movement and no risk of abrasion or pressure in the most sensitive areas

ein Produkt in der Nahtlos-Technologie, was einen hohen Nutzungskomfort bei der Aktivität, eine maximale Bewegungsfreiheit sowie kein Abschnürung - und Druckrisiko an den empfindlichsten Stellen vermeidet

**TOUCH PHONE SYSTEM**

the product allows the use of electronic touch screen devices without removing gloves

das Produkt ermöglicht die Bedienung der Geräte mit einem elektronischen Anzeiger oder Touchanzeiger ohne Notwendigkeit die Handschuhe auszuziehen

**THUMB HOLE**

the product has special thumb holes to protect your hands against the cold and keep your hands warm

Das Produkt hat ein spezielles Daumenloch, um die Hände vor Kälte zu schützen und sie warm zu halten

**AIR VENTING SYSTEM**

the ventilation system is placed in a strategic place under the armpits to release the warm air and allow the cold to flow inside the jacket

Das Belüftungssystem befindet sich an einer strategischen Stelle unter den Achseln, um die warme Luft abzulassen und die frische Luft in die Jacke strömen zu lassen

**ADJUSTABLE HOOD**

the product has an adjustable hood that protects the head and face against bad weather condition ensuring comfort, adjustable with elastic rubber cord

Das Produkt verfügt über eine verstellbare Kapuze, die den Kopf und das Gesicht vor Witterungseinflüssen schützt

**CONCEALED HOOD**

It has a hood hidden in the adjustable collar that protects the cover from rain and wind

Die Jacke hat eine verstellbare Kapuze, die im Kragen versteckt ist und maximalen Schutz vor Regen und Wind bietet

**ADJUSTABLE CUFF**

the product has adjustable cuffs with velcro, which prevents from heat loss

Das Produkt verfügt über verstellbare Bündchen mit Klettverschluss in der Manschette die einen Wärmeverlust verhindern

**PERFECT FITTING**

product made to guarantees a good fitting to the body during activity ensuring freedom and comfort of movement

Produkt hergestellt, um eine gute Körperanpassung Bewegungsfreiheit und-komfort während der Aktivität zu gewährleisten

**UNLINED**

the hat has no lining, consists of single or double layer of material

Die Mütze hat kein Lining, besteht aus ein- oder zweilagigem material

**FIND MATCHING PRODUCT**

the option of matching products from different groups with the same design

Es besteht eine Option dieses Produkt mit einem anderen Produkt aus anderen Gruppen mit dem gleichen Design anzupassen

**ANTISHOCK**

the product contains an Antishock system, which absorbs vibrations and improves safety when using poles on unstable ground

das Produkt enthält ein Anti-Shock-System, das die Vibrationen perfekt absorbiert und die Sicherheit während der Nutzung der Stöcke im instabilen Gebiet erhöht

**FAST-LOCK SYSTEM**

the product is equipped with Fast-Lock System technology, which uses a practical clasp to ensure the quick and easy height adjustment of trekking or Nordic Walking poles

das Produkt ist mit der Fast-Lock System Technologie ausgestattet, das den praktischen Klammern eine schnelle und einfache Einstellung der Höhe des Trekking- oder Nordic-Walking-Stockes garantiert.

**EXCHANGEABLE TIPS**

poles are equipped with replaceable tips

Stöcke sind mit austauschbaren Spitzen ausgestattet

**FOLDING TECHNOLOGY**

the product utilises a folding system, which ensures the most compact trekking pole size when folded, while maintaining its well stability and strength

das Produkt kennzeichnet sich durch die Anwendung des Folding Systems, dass das kompakteste Maß des Trekking-Stockes nach dem Zusammenklappen gewährt und zugleich seine gute Stabilität und Festigkeit beibehält.

**CARBON TECHNOLOGY**

the product made of carbon fibre (polycarbonate), ensuring increased strength, resistance to deformation and, above all, the lightest possible weight

ein Produkt aus Carbon (Polycarbonat), das seine erhöhte Festigkeit, Verformungsbeständigkeit und vor allem sein geringes Gewicht garantiert.

**BAMBOO STRUCTURE**

the product contains elements made from bamboo, characterised by high strength and resistance to breakage and bending

Produkt aus Bambusfasern; für seine Herstellung wurde Bambus als Rohstoff verwendet, der sich durch Wärmeregulierung, antibakterielle Eigenschaften und UV-Schutz auszeichnet

**ANTIALLERGIC**

due to special finish and delicate fibres, the product does not cause allergies or skin irritation

dank der speziellen Veredelung und der zarten Fasern sensibilisiert und reizt das Produkt die Haut nicht

**MERINO WOOL**

a light, soft in touch product made from the finest Merino Wool, which ensures excellent thermal insulation, breathability and protection against moisture and wind

Ein leichtes, weiches Produkt aus feinsten Merinowolle, das hervorragende Wärmeisolierung, Atmungsaktivität und Schutz vor Feuchtigkeit und Wind gewährleistet

**NON-MULESED**

merino wool is sourced without harm to animals and comes only from certified farms

Merinowolle wird nur von zertifizierten Herstellern bezogen die ihre Wolle mulesing-frei produzieren

**BAMBOO FIBERS**

the product made of bamboo fiber; for its production, bamboo was used as a raw material, which is characterized by thermoregulation, antibacterial properties and protected against UV radiation

Produkt aus Bambusfasern; für seine Herstellung wurde Bambus als Rohstoff verwendet, der sich durch Wärmeregulierung, antibakterielle Eigenschaften und UV-Schutz auszeichnet

**UV PROTECTION**

the product made of a fabric that thanks to a special treatment does not transmit the light, which protects perfectly against harmful solar radiation

das Produkt aus einem Stoff, der dank einer speziellen Behandlung perfekt vor schädlicher UV-Strahlung schützt

**ANTIBACTERIAL**

thanks to the antibacterial treatment, the product is more hygienic, reduces the growth of bacteria and reduces the possibility of skin infections and irritations

Dank der antibakteriellen Behandlung ist das Produkt hygienischer, reduziert das Bakterienwachstum und verringert die Möglichkeit von Hautinfektionen

**SILVER IONS**

silver is a well-documented antimicrobial, that has been shown to kill bacteria, fungi and certain viruses

Die antimikrobielle Wirkung von Silber ist nachweislich bekannt und mindert das Wachstum von Bakterien, Pilzen und bestimmten Viren

**SENSITIVE**

the product created for sensitive and delicate skin.

Das Produkt für empfindliche und empfindliche Haut

**REFLECTIVE ELEMENTS**

the product contains reflective elements which significantly increase safety during physical activity in poor light conditions

das Produkt enthält reflektierende Elemente, die die Sicherheit bei körperlicher Aktivität bei schlechter Sicht deutlich erhöhen

**REVERSIBLE**

the product that can be worn both ways, allowing combinations with a larger number of outfits

Produkt mit der Möglichkeit des doppelseitigen Tragens ermöglicht die Kombination mit mehreren Kleidungsstücken

**ODOR CONTROL**

the product consists of active silver particles of bactericidal properties, due to prevent the creation of unpleasant smell and ensures feeling of freshness during using the product

das Produkt enthält Silberpartikel mit bakteriziden Eigenschaften, die unangenehme Gerüche verhindern und ein Gefühl der Frische beim Tragen der Kleidung gewährleisten

**EASY TO PACK**

foldable, easy to pack and carry

faltbar, leicht zu verpacken und zu tragen

**ECO - FRIENDLY**

the product is made from a sustainable, renewable, plant based material that helps us stay true to our earth - friendly priorities

Das Produkt ist aus einem nachhaltigen, erneuerbaren Material hergestellt, um unseren Umwelt zu schützen

**RECYCLED CONTENT**

some parts of the product are made of recycled components (e.g. insulation, outer fabric, yarn etc.)

Einige Teile des Produkts bestehen aus recycelten Komponenten (z. B. Isolierung, Oberstoff, Garn usw.)

**ANTISTATIC**

the product has been finished in a way that reduces or completely neutralizes the accumulated electric charge, it does not electrify

Das Produkt wurde so bearbeitet, dass die akkumulierte elektrische Ladung reduziert oder vollständig neutralisiert wird; es elektrifiziert nicht

**CARRY BAG IN SET**

there is a handy carry bag in set, so you can pack your product easily and have it always close at hand

Im Set befindet sich eine praktische Aufbewahrungstasche, mit der das Produkt problemlos verpackt werden kann und somit immer griffbereit ist.

**METAL HOOK**

the product equipped with a reinforced bootlaces hook to ensure the snug fit around many types of footwear and keep gaiters in place

das Produkt verfügt über einen verstärkten Haken zum Befestigen an Schnürsenkeln, um eine korrekte Positionierung der Gamaschen und die Anpassung an viele Arten von Schuhen zu gewährleisten



[www.aparthotel-masocorto.it](http://www.aparthotel-masocorto.it)



# aparthotel MASO CORTO

In Maso Corto, time gently slows. Discover the serenity of Val Senales – a place where every season takes your breath away. Perfect for unforgettable family moments, true relaxation, and a deep connection with nature.



## INDEX

140 20 0404.....	120	440 15 1277.....	129	610 20 7654.....	89	700 28 5889.....	10	850 19 1548.....	107
140 21 9511.....	122	455 29 5432.....	132	610 21 1247.....	95	700 28 9885.....	11	850 19 6743.....	106
140 22 9451.....	120	490 17 7160.....	130	610 21 2786.....	88	720 27 5573.....	26	850 20 0374.....	104
140 24 7734.....	120	490 22 6120.....	129	610 22 2960.....	94	720 27 8372.....	25	850 20 3723.....	106
140 26 9833.....	123	490 23 7764.....	129	610 22 4961.....	86	730 23 0900.....	19	850 20 7404.....	104
145 23 2388.....	124	495 21 1717.....	129	610 22 7712.....	87	730 27 6214.....	18	850 22 5600.....	105
190 24 2585.....	121	500 22 5540.....	42	610 22 9119.....	88	730 27 6615.....	54	850 24 8422.....	107
219 20 1769.....	122	500 22 6644.....	40	610 24 1617.....	94	730 27 6625.....	56	850 24 9865.....	107
219 21 4040.....	121	500 24 0978.....	75	610 24 2323.....	92	730 27 8592.....	20	850 25 0366.....	105
219 26 8821.....	123	500 24 0987.....	74	610 24 7881.....	89	730 27 8593.....	21	880 28 8203.....	104
230 24 7979.....	121	500 24 3456.....	76	610 25 3222.....	93	730 27 8815.....	54	900 23 2309.....	44
319 20 1769.....	122	500 24 3465.....	76	610 25 7713.....	87	730 27 8825.....	56	900 23 2409.....	46
319 21 0004.....	121	500 24 7809.....	75	610 26 3019.....	86	740 23 2322.....	19	900 24 2399.....	44
319 24 8352.....	123	500 24 7890.....	74	610 26 3971.....	87	740 23 9899.....	26	900 24 2499.....	46
319 27 8457.....	124	500 25 2244.....	38	610 26 8522.....	86	740 24 4342.....	23	900 25 6441.....	53
319 27 9526.....	124	500 25 3457.....	76	610 27 0824.....	88	740 24 5658.....	23	900 25 9000.....	67
410 21 1214.....	132	500 25 4554.....	78	610 27 1208.....	93	740 27 1153.....	22	900 25 9001.....	67
410 21 1317.....	130	500 25 4555.....	78	610 27 1608.....	92	740 27 1154.....	22	900 25 9090.....	65
410 22 6853.....	129	500 25 5545.....	78	610 28 6330.....	93	740 27 6215.....	18	900 25 9091.....	65
410 22 7160.....	130	500 25 5555.....	78	610 29 7909.....	89	740 27 9285.....	20	900 25 9696.....	47
410 23 7552.....	130	500 25 9311.....	31	610 29 7910.....	94	740 27 9384.....	21	900 26 6821.....	53
410 23 7764.....	129	500 26 7111.....	38	615 27 0808.....	95	740 28 9355.....	24	900 26 9002.....	50
410 24 7125.....	129	500 26 7112.....	37	650 20 7879.....	97	740 28 9356.....	24	900 26 9003.....	50
410 24 7126.....	130	500 27 6584.....	32	650 21 4563.....	97	750 27 0717.....	14	900 27 2215.....	55
410 29 5424.....	132	500 27 7388.....	30	650 22 1743.....	96	750 27 0718.....	14	900 27 2225.....	57
410 29 5425.....	132	500 27 7399.....	30	650 22 5190.....	97	750 27 3338.....	17	900 27 5429.....	49
410 29 5426.....	132	500 27 8465.....	32	650 22 7456.....	96	750 27 3339.....	17	900 27 9237.....	48
410 29 5427.....	130	500 28 3957.....	55	650 24 8557.....	96	750 29 4333.....	16	900 28 4720.....	51
410 29 5428.....	130	500 28 4666.....	34	666 17 1001.....	98	750 29 4334.....	16	900 28 4721.....	51
410 29 5430.....	130	500 28 4667.....	35	666 17 2002.....	98	800 24 2309.....	45	900 28 7589.....	10
415 22 8345.....	133	500 28 5739.....	57	666 17 3003.....	98	800 24 2409.....	47	900 28 8875.....	11
415 24 4399.....	133	500 28 9374.....	27	666 17 4004.....	98	800 24 2630.....	52	920 25 9012.....	81
415 24 8060.....	133	500 28 9375.....	27	666 19 5005.....	99	800 24 9565.....	52	920 25 9014.....	81
420 21 6120.....	129	500 29 0248.....	72	666 21 7007.....	99	800 29 9388.....	49	920 25 9016.....	81
420 22 1214.....	132	500 29 0284.....	72	666 21 8008.....	99	800 29 9389.....	48	920 25 9018.....	81
420 22 6519.....	129	500 29 0715.....	73	666 24 9009.....	99	812 26 1000.....	115	920 28 1407.....	80
420 23 7764.....	129	500 29 0751.....	73	666 25 2202.....	98	812 26 1002.....	115	920 29 0010.....	80
420 24 7123.....	130	500 29 2488.....	41	666 25 5505.....	99	812 26 1003.....	113	920 29 0015.....	80
420 24 7125.....	129	500 29 3671.....	36	700 25 2525.....	66	812 26 1004.....	113		
420 24 7126.....	130	500 29 3847.....	34	700 25 2550.....	64	812 27 2295.....	114		
430 21 5554.....	129	500 29 3848.....	35	700 27 3000.....	62	812 27 3911.....	114		
430 22 1214.....	132	500 29 6377.....	39	700 28 3500.....	62	812 27 4994.....	113		
430 22 8921.....	129	500 29 7136.....	36	700 28 3588.....	12	812 27 8477.....	114		
435 23 6963.....	133	610 19 3322.....	92	700 28 3589.....	12	850 19 1209.....	105		